

平成14年版

神崎町統計書

(統計からみた神崎町)

神 崎 町

統計表目次

1. 土地・気象

1	地目別土地面積の推移	1
2	河川の状況	1
3	月別気象状況	2

2. 人口

1	県内市町村別人口増減、面積及び人口密度	3
2	世帯数及び人口の推移	4
	(1)国勢調査	4
	(2)住民基本台帳登録人口	5
3	年齢階級別、男女別人口	6
4	地区別年齢階級別人口	7
5	昼間人口の推移	8
6	外国人登録人口の推移	8
7	人口動態	8

3. 労働力

1	産業別就業者数	9
2	年齢階級別産業別就業者数	10
3	常住地による従業・通学者数(15歳以上)	11
4	労働力状態、男女別人口(15歳以上)	12

4. 事業所

1	産業別事業所数・従業者数	13
---	--------------	----

5. 工業

1	事業所数・従業者数・製造品出荷額	14
2	産業別事業所数・従業者数	14

6. 商業

1	産業別商店数・従業者数・年間商品販売額	15
2	商品別、購買地域	16

7. 農業

1	農家数・農家人口・農業従事者数	17
2	年齢階級別農業従事者数	18
3	経営耕地面積	19
4	家畜の飼養頭羽数	19
5	農業粗生産額	19

8. 教育・文化

1	小学校の概況	20
2	中学校の概況	20
3	中学校卒業者の進路状況	20
4	町内施設利用状況	21
5	図書室利用状況	21
6	町内指定文化財	22

9. 厚生

1	保健対策事業実施状況	23
	(1)健康教育・健康相談	23
	(2)訪問指導・機能訓練	23
	(3)検診	23
2	母子保健事業実施状況	24
3	予防接種事業実施状況	24
4	医療施設及び薬局数	24
5	年次別死因順位	24
6	介護保険の状況	25
7	保育所の状況	25
8	老人クラブの加入状況	25

9	身体障害者手帳交付者数	25
10	国民年金の加入状況及び給付状況	26
11	国民健康保険の加入状況及び給付状況	27
12	老人保健の加入状況及び給付状況	27

10. 建設・水道・環境衛生

1	国・県道の状況	28
2	町道の状況	28
3	上水道の状況	28
4	ゴミ処理状況	29
5	し尿処理状況	29

11. 運輸・公安

1	下総神崎駅 1 日平均運輸状況	30
2	自動車車種別保有台数	30
3	軽自動車税課税台数	30
4	消防力の状況	31
5	種類別火災発生件数と損害見積額	32
6	事故種類別救急車出動件数	32
7	交通事故発生状況	32
8	交通災害共済加入及び給付状況	32

12. 財政

1	普通会計歳入歳出決算額	33
	(1)歳入	33
	(2)歳出(目的別)	34
	(3)歳出(性質別)	35
2	町税徴収実績	36
3	特別会計歳入歳出決算額	36

13. 公務員・選挙

1	職種別職員数	37
2	議会開催状況	38
3	選挙人名簿登録者数	38
4	投票区別有権者数及び投票率	38

付 録

- 1 町内官公署等一覧
- 2 行政組織図

< 利用上の注意 >

- 1 . 統計表中、年とあるのは暦年(1月~12月)
年度とあるのは会計年度(4月~翌年3月)
を示します。
- 2 . 表中の太字の編成順序は、神崎町住所コードによるものです。
- 3 . 表中の符号の意味は、次のとおりです。
「0」 掲載単位に満たないもの
「-」 該当数字のないもの
「×」 該当数字の公表をさし控えたもの
「 」 減少したもの

1. 土地・気象

1. 地目別土地面積の推移

年次別推移

(各年1月1日現在) 単位: 千m²

区分	総数	田	畑	宅地	山林	原野	その他
平成4年	19,850	7,337	1,920	1,670	4,742	263	3,918
5	19,850	7,232	1,851	1,694	3,984	247	4,842
6	19,850	7,248	1,891	1,693	3,982	246	4,790
7	19,850	7,218	1,877	1,792	3,975	248	4,740
8	19,850	7,204	1,889	1,789	3,961	246	4,761
9	19,850	7,091	1,850	1,826	3,951	245	4,887
10	19,850	7,089	1,848	1,848	3,931	245	4,889
11	19,850	7,069	1,877	1,852	3,929	240	4,883
12	19,850	7,037	1,877	1,850	3,876	236	4,974
13	19,850	6,993	1,869	1,876	3,864	236	5,012

資料: 税務課

2. 河川の状況

種別	名称	流路延長	町内延長	上流端	下流端
一級河川	利根川	左岸 22,500m 右岸 100,640m	右岸 5,890m	群馬県利根郡 水上町	銚子市 太平洋流出点
	大須賀川	左右岸 9,073m	左岸 782m 右岸 382m	香取郡大栄町 伊能地先	佐原市 利根川合流点
	上八間	左右岸 3,795m	左右岸 1,720m	香取郡神崎町 神崎本宿地先	佐原市万世橋 利根川合流点
一級河川 (準用河川)	神崎川	左右岸 390m	左右岸 390m	香取郡神崎町 神崎本宿地先	神崎町神崎神宿 利根川合流点
	浄向川	左右岸 4,300m	右岸 2,000m	香取郡下総町 青山地先	神崎町松崎 利根川合流点
	江口川	左右岸 300m	左右岸 300m	左岸神崎町今地先 右岸神崎町大貫地先	神崎町今 利根川合流点
二級河川					

注) 利根川の流路延長は、千葉県に係る部分である。

資料: 建設課

3. 月別氣象狀況 (平成13年)

種別	月別	1月	2月	3月	4月	5月	6月	7月	8月	9月	10月	11月	12月
	天氣	晴	18	15	16	22	18	10	28	8	10	15	23
	曇	9	9	9	5	7	12	3	20	14	9	3	3
	雨	3	3	5	3	6	8	0	3	6	7	4	5
	雪	1	1	1	0	0	0	0	0	0	0	0	0
氣溫	最高	6.6	11.3	13.2	17.6	22.4	26.7	30.7	27.8	26.7	21.5	16.7	10.2
	最低	-0.2	1.8	2.3	6.0	10.9	17.1	22.3	21.5	15.7	14.0	8.1	3.7
	平均	3.5	4.9	8.3	14.0	18.3	21.6	26.9	24.4	21.9	17.8	11.5	6.4
濕度	最高	77.7	81.5	84.6	84.2	83.0	79.4	63.2	89.2	89.6	83.7	85.3	83.7
	最低	35.4	38.6	45.1	50.5	57.1	59.3	50.4	44.5	47.4	43.0	54.3	43.4
	平均	57.0	58.3	63.9	65.6	70.3	68.7	56.3	61.4	64.5	61.6	67.6	56.6
風速	最高	6.4	4.9	4.7	3.6	5.5	4.6	5.9	5.9	5.4	6.1	1.9	3.6
	最低	0.5	0.6	1.0	1.2	0.8	0.8	1.3	1.1	0.8	0.6	0.5	0.5
	平均	2.1	1.8	2.3	2.5	2.3	2.1	2.3	2.4	2.2	2.0	1.2	1.5
風向	北西	北東	北東	北東	北東	北東	北東	北東	北東	北東	北東	北西	西北西
雨量	170.5	32.0	129.5	40.0	107.0	79.6	25.0	71.5	184.5	383.0	107.5	53.5	

資料：佐原市外五町消防組合「消防年報」

2. 人口

1. 県内市町村別人口増減、面積及び人口密度

(平成12年10月1日現在)

区 分	人 口		前回対比	面 積	人口密度
	平成12年	平成7年			
千葉県	5,926,285	5,797,782	2.2	5,156.19	1,149.4
市 部	5,180,749	5,061,006	2.4	3,212.18	1,612.8
郡 部	745,536	736,776	1.2	1,944.01	383.5
千葉市	887,164	856,878	3.5	272.08	3,260.7
銚子市	78,697	82,180	4.2	83.69	940.3
市川市	448,642	440,555	1.8	57.44	7,810.6
船橋市	550,074	540,817	1.7	85.69	6,419.3
館山市	51,412	52,880	2.8	110.20	466.5
木更津市	122,768	123,499	0.6	138.65	885.5
松戸市	464,841	461,503	0.7	61.33	7,579.3
野田市	119,922	119,790	0.1	73.72	1,626.7
佐原市	48,328	49,945	3.2	119.88	403.1
茂原市	93,779	91,664	2.3	100.01	937.7
成田市	95,704	91,470	4.6	131.27	729.1
佐倉市	170,934	162,624	5.1	103.59	1,650.1
東金市	59,605	54,520	9.3	89.34	667.2
八日市場市	32,807	33,255	1.3	80.75	406.3
旭市	40,963	40,486	1.2	50.61	809.4
習志野市	154,036	152,887	0.8	20.99	7,338.5
柏市	327,851	317,750	3.2	72.91	4,496.7
勝浦市	23,235	24,328	4.5	94.21	246.6
市原市	278,218	277,061	0.4	368.20	755.6
流山市	150,527	146,245	2.9	35.28	4,266.6
八千代市	168,848	154,509	9.3	51.27	3,293.3
我孫子市	127,733	124,257	2.8	43.19	2,957.5
鴨川市	29,981	31,111	3.6	147.35	203.5
鎌ヶ谷市	102,573	99,694	2.9	21.11	4,859.0
君津市	92,076	93,216	1.2	318.83	288.8
富津市	52,839	54,273	2.6	205.15	257.6
浦安市	132,984	123,654	7.5	17.30	7,686.9
四街道市	82,552	79,495	3.8	34.70	2,379.0
袖ヶ浦市	58,593	57,575	1.8	94.92	617.3
八街市	72,595	65,218	11.3	74.87	969.6
印西市	60,468	57,667	4.9	53.51	1,130.0
東葛飾郡	77,202	77,585	0.5	71.81	1,075.1
関宿町	31,275	32,455	3.6	29.82	1,048.8
沼南町	45,927	45,130	1.8	41.99	1,093.8
印旛郡	165,279	156,361	5.7	211.09	783.0
酒々井町	19,885	20,019	0.7	19.02	1,045.5
富里町	50,176	48,666	3.1	53.91	930.7
印旛村	11,103	10,178	9.1	46.57	238.4
白井町	50,431	47,450	6.3	35.41	1,424.2
本埜村	8,209	4,433	85.2	23.72	346.1
栄町	25,475	25,615	0.5	32.46	784.8

香取郡	113,470	115,616	1.9	396.13	286.4
下総町	8,115	8,315	2.4	32.00	253.6
神崎町	6,747	6,156	9.6	19.85	339.9
大栄町	13,079	12,877	1.6	50.57	258.6
小見川町	26,047	26,488	1.7	61.84	421.2
山田町	11,249	11,647	3.4	51.54	218.3
栗源町	5,319	5,464	2.7	29.05	183.1
多古町	17,603	18,201	3.3	72.68	242.2
干潟町	8,235	8,729	5.7	32.44	253.9
東庄町	17,076	17,739	3.7	46.16	369.9
海上郡	21,978	22,167	0.9	46.86	469.0
海上町	11,062	11,038	0.2	28.59	386.9
飯岡町	10,916	11,129	1.9	18.27	597.5
匝瑳郡	22,274	22,234	0.2	54.34	409.9
光町	12,167	12,132	0.3	33.31	365.3
野栄町	10,107	10,102	0.0	21.03	480.6
山武郡	150,871	144,163	4.7	305.23	494.3
大網白里町	47,036	42,363	11.0	58.06	810.1
九十九里町	20,266	20,196	0.3	23.72	854.4
成東町	24,494	23,542	4.0	47.02	520.9
山武町	20,033	18,797	6.6	52.05	384.9
蓮沼村	4,751	4,648	2.2	9.72	488.8
松尾町	11,336	11,418	0.7	37.59	301.6
横芝町	14,554	14,682	0.9	33.60	433.2
芝山町	8,401	8,517	1.4	43.47	193.3
長生郡	66,140	66,108	0.0	226.97	291.4
一宮町	11,648	11,302	3.1	23.02	506.0
睦沢町	8,244	8,250	0.1	35.59	231.6
長生村	13,892	13,133	5.8	28.32	490.5
白子町	13,103	13,238	1.0	27.46	477.2
長柄町	8,625	8,846	2.5	47.20	182.7
長南町	10,628	11,339	6.3	65.38	162.6
夷隅郡	62,975	64,354	2.1	312.25	201.7
大多喜町	12,121	12,678	4.4	129.83	93.4
夷隅町	7,952	8,180	2.8	44.23	179.8
御宿町	8,019	8,129	1.4	24.92	321.8
大原町	20,531	20,885	1.7	66.61	308.2
岬町	14,352	14,482	0.9	46.66	307.6
安房郡	65,347	68,188	4.2	319.33	204.6
富浦町	5,689	5,886	3.3	25.69	221.4
富山町	6,070	6,477	6.3	40.34	150.5
鋸南町	10,521	11,071	5.0	45.16	233.0
三芳村	4,744	4,752	0.2	33.92	139.9
白浜町	6,029	6,296	4.2	17.07	353.2
千倉町	13,161	13,676	3.8	36.64	359.2
丸山町	5,777	5,865	1.5	44.11	131.0
和田町	5,684	5,993	5.2	32.45	175.2
天津小湊町	7,672	8,172	6.1	43.95	174.6

資料：国勢調査

2. 世帯数及び人口の推移

(1) 国勢調査

(各年10月1日現在)

区 分	世帯数	人 口			人口増加率	1 世 帯 当 人	1 人 口 密 度
		総 数	男	女			
大正9年	948	4,759	2,267	2,492		5.0	256.7
14	935	4,859	2,332	2,527	2.1	5.2	262.1
昭和5年	906	4,981	2,445	2,536	2.5	5.5	268.7
10	913	4,994	2,468	2,526	0.3	5.5	269.4
15	897	4,949	2,431	2,518	0.9	5.5	266.9
22	1,168	6,338	3,168	3,170	28.1	5.4	341.9
25	1,136	6,387	3,116	3,271	0.8	5.6	344.5
30	1,101	6,176	3,007	3,169	3.4	5.6	332.0
35	1,115	5,857	2,840	3,017	5.4	5.3	319.4
40	1,117	5,553	2,674	2,879	5.5	5.0	302.8
45	1,154	5,381	2,607	2,774	3.2	4.7	276.1
50	1,289	5,570	2,731	2,839	3.5	4.3	285.8
55	1,342	5,645	2,807	2,838	1.3	4.2	289.6
60	1,399	5,639	2,824	2,815	0.1	4.0	289.3
平成2年	1,491	5,620	2,828	2,792	0.3	3.8	283.1
7	1,703	6,156	3,087	3,069	9.5	3.6	310.1
12	2,049	6,747	3,370	3,377	9.6	3.3	339.9

資料：国勢調査

(2)住民基本台帳登録人口

(各年10月1日現在)

区 分	世 帯 数	人 口			人口増加率
		総 数	男	女	
昭和48年	1,251	5,581	2,744	2,837	
49	1,263	5,691	2,816	2,875	1.97%
50	1,281	5,754	2,860	2,894	1.11%
51	1,289	5,752	2,855	2,897	0.03%
52	1,319	5,806	2,895	2,911	0.94%
53	1,335	5,840	2,930	2,910	0.59%
54	1,357	5,881	2,970	2,911	0.70%
55	1,359	5,827	2,949	2,878	0.92%
56	1,374	5,837	2,946	2,891	0.17%
57	1,398	5,817	2,928	2,889	0.34%
58	1,397	5,807	2,927	2,880	0.17%
59	1,411	5,773	2,916	2,857	0.59%
60	1,415	5,765	2,916	2,849	0.14%
61	1,426	5,761	2,928	2,833	0.07%
62	1,420	5,686	2,878	2,808	1.30%
63	1,417	5,658	2,852	2,806	0.49%
平成元年	1,442	5,694	2,884	2,810	0.64%
2	1,483	5,727	2,893	2,834	0.58%
3	1,505	5,785	2,940	2,845	1.01%
4	1,537	5,824	2,959	2,865	0.67%
5	1,561	5,857	2,975	2,882	0.57%
6	1,585	5,872	2,973	2,899	0.26%
7	1,733	6,179	3,125	3,054	5.23%
8	1,859	6,447	3,234	3,213	4.34%
9	1,948	6,670	3,341	3,329	3.46%
10	2,025	6,832	3,419	3,413	2.43%
11	2,053	6,830	3,424	3,406	0.03%
12	2,061	6,795	3,394	3,401	0.51%
13	2,092	6,828	3,424	3,404	0.49%

資料：住民基本台帳月報

3. 年齢階級別、男女別人口

(各年10月1日現在)

区分	昭和50年	昭和60年	平成2年	平成7年	平成12年10月1日			
					計	男	女	構成比
合計	5,570	5,639	5,620	6,156	6,747	3,370	3,377	100.0
0～4歳	399	295	239	269	312	154	158	4.6
5～9歳	426	392	301	306	357	191	166	5.3
10～14歳	452	424	390	355	366	191	175	5.4
15～19歳	420	403	404	390	363	169	194	5.4
20～24歳	387	299	329	377	338	195	143	5.0
25～29歳	425	333	303	362	375	184	191	5.6
30～34歳	338	384	327	363	457	246	211	6.8
35～39歳	377	445	401	378	449	227	222	6.7
40～44歳	424	378	458	457	456	263	193	6.8
45～49歳	444	397	377	512	480	255	225	7.1
50～54歳	314	403	400	416	526	279	247	7.8
55～59歳	283	417	390	414	462	221	241	6.8
60～64歳	273	307	412	403	446	231	215	6.6
65～69歳	222	252	294	396	408	191	217	6.0
70～74歳	197	224	233	284	378	160	218	5.6
75～79歳	124	161	185	211	261	105	156	3.9
80～84歳	46	85	126	155	159	61	98	2.3
85～89歳	17	29	45	76	97	25	72	1.4
90～94歳	2	10	5	29	38	11	27	0.6
95歳以上		1	1	3	12	7	5	0.2
年齢不詳					7	4	3	0.1

資料：国勢調査

4. 地区別年齢階級別人口

(平成14年4月1日現在)

区 分	世帯数	人 口			1世帯 当たり 人 員	年 齢 階 級 別 人 口					
		総 数	男	女		0~ 14 歳	構成比 (%)	15~ 64 歳	構成比 (%)	65 歳 ~	構成比 (%)
総 数	2085	6800	3418	3382	3.3	1006	14.8	4349	64.0	1445	21.3
本宿 1	79	237	113	124	3.0	25	10.5	147	62.0	65	27.4
本宿 2	183	574	273	301	3.1	62	10.8	354	61.7	158	27.5
本宿 3	79	306	148	158	3.9	45	14.7	184	60.1	77	25.2
本宿 4	159	437	218	219	2.7	56	12.8	277	63.4	104	23.8
本宿 5	44	136	69	67	3.1	18	13.2	95	69.9	23	16.9
神 宿	75	279	147	132	3.7	48	17.2	173	62.0	58	20.8
松 崎	19	86	46	40	4.5	13	15.1	52	60.5	21	24.4
向 野	24	80	42	38	3.3	8	10.0	52	65.0	20	25.0
小 松	107	406	204	202	3.8	40	9.9	257	63.3	109	26.8
並 木	106	355	182	173	3.3	39	11.0	230	64.8	86	24.2
今	29	122	63	59	4.2	15	12.3	77	63.1	30	24.6
高 谷	18	80	35	45	4.4	8	10.0	53	66.3	19	23.8
郡	235	700	358	342	3.0	63	9.0	499	71.3	138	19.7
四季の丘	376	1106	537	569	2.9	282	25.5	722	65.3	102	9.2
武 田	54	224	109	115	4.1	38	17.0	133	59.4	53	23.7
新	22	87	41	46	4.0	11	12.6	53	60.9	23	26.4
毛 成	66	279	135	144	4.2	34	12.2	165	59.1	80	28.7
古 原	131	429	241	188	3.3	67	15.6	272	63.4	90	21.0
植 房	65	230	123	107	3.5	24	10.4	134	58.3	72	31.3
立 野	20	88	43	45	4.4	12	13.6	53	60.2	23	26.1
大 貫	86	277	146	131	3.2	44	15.9	165	59.6	68	24.5
成城台	108	282	145	137	2.6	54	19.1	202	71.6	26	9.2

資料：町民課

5. 昼間人口の推移

(各年10月1日現在)

区 分	昼間人口	常住人口	流 出 入 人 口			常住人口に対する 昼間人口の割合(%)
			増 減	流入人口	流出人口	
昭和55年	4,940	5,645	705	694	1,399	87.5
60	5,072	5,639	567	970	1,537	89.9
平成2年	4,852	5,620	768	1,052	1,820	86.3
7	5,261	6,156	895	1,165	2,060	85.5
12	5,585	6,740	1,155	1,211	2,366	82.9

資料：国勢調査

6. 外国人登録人口の推移

(各年12月31日現在)

区 分	総数	韓国	中国	タイ	フィリ ピン	バングラ デシュ	スリラ ンカ	ヴェト ナム	インド ネシア	ペルー	ブラジル	その他
平成9年	67	8	1	23	7	5	2	3	4	8	2	4
10	82	11	3	30	11	4	2	1	6	8	1	5
11	91	10	4	31	16	2	3	1	9	7	1	7
12	92	6	5	30	22	3	6	1	9	4	1	5
13	91	6	3	32	16	9	8	3	5	4	2	3

資料：町民課

7. 人口動態

(各年1月1日～12月31日)

区 分	社 会 動 態			自 然 動 態			増減数
	転 入	転 出	増 減	出 生	死 亡	増 減	
平成9年	435	277	158	67	52	15	173
10	418	252	166	58	52	6	172
11	270	248	22	63	79	16	6
12	249	315	66	53	64	11	77
13	245	252	7	55	51	4	3

資料：毎月常住人口調査

3 . 勞 働 力

1 . 産業別就業者数

(各年10月1日現在)

区 分	昭和60年		平成2年		平成7年		平成12年	
		構成比(%)		構成比(%)		構成比(%)		構成比(%)
総 数	2,925	100.0	3,017	100.0	3,226	100.0	3,302	100.0
第 1 次 産 業	589	20.1	416	13.8	404	12.5	274	8.3
農 業	587	20.0	415	13.7	402	12.4	272	8.2
林 業	-	-	-	-	-	-	-	-
漁 業	2	0.1	1	0.1	2	0.1	2	0.1
第 2 次 産 業	805	27.5	887	29.4	932	28.9	895	27.1
鉱 業	8	0.3	9	0.3	16	0.5	11	0.3
建 設 業	177	6.1	222	7.4	303	9.4	244	7.4
製 造 業	620	21.1	656	21.7	613	19.0	640	19.4
第 3 次 産 業	1,517	51.9	1,710	56.7	1,887	58.5	2,109	63.9
卸売・小売業	532	18.2	600	19.9	616	19.1	706	21.4
金融・保険業	55	1.9	60	2.0	63	2.0	56	1.7
不 動 産 業	12	0.4	19	0.6	17	0.5	18	0.5
運輸・通信業	252	8.6	260	8.6	278	8.6	340	10.3
電気・ガス・水道	12	0.4	9	0.3	16	0.5	15	0.5
サービス業	521	17.8	627	20.1	734	22.8	805	24.4
公 務	133	4.6	135	4.5	163	5.0	169	5.1
分 類 不 能	14	0.5	4	0.1	3	0.1	24	0.7

資料：国勢調査

2. 年齢階級別産業別就業者数

(平成12年10月1日現在)

区 分	計	15～ 19歳	20～ 24歳	25～ 29歳	30～ 34歳	35～ 39歳	40～ 44歳	45～ 49歳	50～ 54歳	55～ 59歳	60～ 64歳	65歳 以上
総 数	3,302	46	239	285	334	350	398	408	429	329	219	265
第 1 次 産 業	274	1	6	2	3	4	8	21	32	18	51	128
農 業	272	1	6	2	3	4	8	21	31	18	50	128
林 業	-	-	-	-	-	-	-	-	-	-	-	-
漁 業	2	-	-	-	-	-	-	-	1	-	1	-
第 2 次 産 業	895	9	74	66	102	83	125	114	134	105	51	32
鉱 業	11	-	-	-	2	1	3	-	1	2	1	1
建 設 業	244	3	18	12	21	17	32	36	45	29	20	11
製 造 業	640	6	56	54	79	65	90	78	88	74	30	20
第 3 次 産 業	2,109	35	152	212	227	260	264	272	259	206	117	105
卸売・小売業	706	21	51	74	70	86	77	73	82	72	46	54
金融・保険業	56	-	2	3	5	8	10	12	8	3	4	1
不 動 産 業	18	-	1	-	-	2	2	3	5	2	2	1
運輸・通信業	340	5	29	32	47	51	40	33	51	33	14	5
電気・ガス・水道	15	-	-	-	2	2	4	2	2	3	-	-
サービス業	805	9	62	83	91	86	108	117	86	80	45	38
公 務	169	-	7	20	12	25	23	32	25	13	6	6
分 類 不 能	24	1	7	5	2	3	1	1	4	-	-	-

資料：国勢調査

3. 常住地による従業・通学者数（15歳以上）

（各年10月1日現在）

区 分	平成7年			平成12年		
	総 数	就業者	通学者	総 数	就業者	通学者
町内に常住する従業・通学者	3,583	3,226	357	3,649	3,302	347
町内で従業・通学	1,530	1,473	57	1,292	1,248	44
自 宅	782	782	-	645	645	-
自 宅 外	748	691	57	647	603	44
他市町村で就業・通学	2,053	1,753	300	2,357	2,054	303
千 葉 県 内	1,760	1,506	254	1,934	1,669	265
千 葉 市	188	156	32	155	123	32
銚 子 市	10	10	-	11	11	-
市 川 市	15	10	5	17	13	4
船 橋 市	30	26	4	35	30	5
松 戸 市	14	10	4			
佐 原 市	323	273	50	355	278	77
成 田 市	553	497	56	636	578	58
佐 倉 市	61	57	4	60	57	3
旭 市				15	13	2
習 志 野 市	30	25	5	27	22	5
柏 市	13	10	3	12	9	3
八 千 代 市	14	13	1	18	12	6
我 孫 子 市	12	11	1			
浦 安 市				10	7	3
四 街 道 市	30	11	19	13	7	6
富 里 市	34	34	-	45	45	-
印 西 市	10	10	-	15	15	-
八 街 市				10	10	-
栄 町	24	24	-	31	31	-
酒 々 井 町	19	10	9	36	11	25
下 総 町	130	101	29	137	118	19
大 栄 町	119	118	1	151	148	3
小 見 川 町	38	15	23	28	19	9
多 古 町	21	21	-	24	24	-
芝 山 町				14	14	-
その他の市町村	72	64	8	79	74	5
他 県	293	247	46	423	385	38
茨 城 県	156	146	10	241	233	8
鹿 嶋 市	20	16	4	18	15	3
神 栖 町	10	10	-	10	10	-
東 町	60	59	1	118	116	2
江 戸 崎 町				17	17	-
河 内 町				11	11	-
桜 川 村				10	10	-
その他の市町村	66	61	5	57	54	3
東 京 都	120	90	30	164	136	28
神 奈 川 県	-	-	-	10	10	-
その他の都道府県	17	11	6	8	6	2

資料：国勢調査

他市町村への就業・通学者が10人未満の場合、「その他の市町村」に計上。

4 . 労働力状態、男女別人口（15歳以上）

（各年10月1日現在）

区 分		昭和60年			平成 2 年			平成 7 年			平成 1 2 年		
		総数	男	女	総数	男	女	総数	男	女	総数	男	女
総 数		4,528	2,256	2,272	4,690	2,345	2,345	5,226	2,606	2,620	5,705	2,830	2,875
労働力人口	総 数	2,970	1,810	1,160	3,075	1,858	1,217	3,368	2,044	1,324	3,486	2,134	1,352
	総 数	2,925	1,774	1,151	3,017	1,814	1,203	3,226	1,944	1,282	3,302	2,008	1,294
	主に仕事	2,387	1,715	672	2,576	1,748	828	2,697	1,874	823	2,810	1,921	889
	家事の ほか仕事	489	23	466	383	19	364	484	38	446	423	35	388
	通学のか たわら仕 事	8	4	4	4	2	2	10	7	3	12	6	6
	休 業 者	41	32	9	54	45	9	35	25	10	57	46	11
	完全失業者	45	36	9	58	44	14	142	100	42	184	126	58
非労働力人口		1,549	440	1,109	1,610	484	1,126	1,854	559	1,295	2,209	689	1,520

総数には労働力状態「不詳」を含む

資料：国勢調査

4 . 事 業 所

1 . 産業別事業所数・従業者数

区 分		昭和61年	平成3年	平成8年	平成11年
総 数	事業所数	344	320	314	278
	従業者数	2,275	2,316	2,359	1,864
農 林 水 産 業	事業所数	-	-	-	-
	従業者数	-	-	-	-
鉱 業	事業所数	4	5	3	3
	従業者数	30	38	15	13
建 設 業	事業所数	48	40	38	36
	従業者数	219	185	164	130
製 造 業	事業所数	53	47	40	36
	従業者数	1,056	1,051	920	844
卸 売 ・ 小 売 業	事業所数	134	132	126	116
	従業者数	421	491	522	442
金 融 ・ 保 険 業	事業所数	4	5	6	5
	従業者数	41	41	40	36
不 動 産 業	事業所数	4	5	3	1
	従業者数	7	16	13	3
運 輸 ・ 通 信 業	事業所数	7	6	5	3
	従業者数	82	75	83	46
電 気 ・ ガ ス	事業所数	1	2	1	-
	水道・熱供給業 従業者数	4	6	8	-
サ ー ビ ス 業	事業所数	82	71	84	78
	従業者数	332	328	505	350
公 務	事業所数	7	7	8	-
	従業者数	83	85	89	-

資料：事業所統計調査

事業所・企業統計調査(平成8・11年)

平成11年は簡易調査(公務を除く)

5 . 工 業

1 . 事業所数・従業者数・製造品出荷額

(各年12月31日現在)

区 分	事業所数	従 業 者 数			現金給与総額 (万円)	原材料使用額等 (万円)	製造品出荷額等 (万円)
		計	常 用 者 労 働 者	個人事業主 家族従業者			
9	20	803	801	2	424,150	706,028	1,876,835
10	22	825	821	4	420,963	718,243	1,907,101
11	21	821	818	3	423,327	594,939	1,632,824
12	19	792	789	3	406,307	683,518	1,729,410

従業者4人以上の事業所のみ集計。

2 . 産業別事業所数・従業者数

(平成12年12月31日現在)

区 分	事業所数	従業者数	現金給与総額(万円)	製造品出荷額等(万円)
総 数	19	792	406,307	1,729,410
食 料 品	2	×	×	×
飲 料 ・ た ば こ	2	×	×	×
衣 服	-	-	-	-
パ ル プ ・ 紙	1	×	×	×
化 学	1	×	×	×
プ ラ ス チ ッ ク	3	45	16,844	105,138
ゴ ム	1	×	×	×
窯 業 ・ 土 石	1	×	×	×
鉄 鋼	-	-	-	-
非 鉄	-	-	-	-
金 属 製 品	3	×	×	×
一 般 機 械	2	×	×	×
電 気 機 械	2	×	×	×
そ の 他	1	×	×	×

従業員4人以上の事業所のみ集計。

資料：工業統計調査

6 . 商 業

1 . 産業別商店数・従業者数・年間商品販売額

単位：万円

区 分	平成 6 年			平成 9 年			平成 1 1 年		
	商店数	従業者数	年 間 商 品 販 売 額	商店数	従業者数	年 間 商 品 販 売 額	商店数	従業者数	年 間 商 品 販 売 額
総 数	97	366	1,134,117	95	392	1,074,486	94	363	508,373
(卸売業計)	20	89	768,735	20	82	701,372	24	83	165,781
(小売業計)	77	277	365,382	75	310	373,114	70	280	342,592
各種商品小売業	-	-	-	-	-	-	-	-	-
織物・衣服 身の回り品	8	16	9,544	7	15	8,432	6	x	x
飲食料品小売業	31	106	163,463	31	127	170,928	28	120	154,370
自動車 自転車小売業	3	4	750	1	x	x	2	x	x
家具・建具 じゅう器小売	9	18	15,188	9	16	10,960	9	14	6,933
その他の小売業	26	133	176,437	27	x	x	25	130	171,350
従業者規模別 商店数	1～4人	77		74		72			
	5～9人	14		14		12			
	10～29人	6		6		9			
	30～49人	-		1		1			
	50人以上	-		-		-			
売場面積 (m ²)	3,983			3,423			4,145		

売場面積は、小売業のみ。

資料：商業統計調査

2. 商品別、購買地域

平成13年度

商品項目 購買地区	買回品															最寄品						計	贈答品	〔外食〕			
	衣料品							文化用品				耐久品				家庭日用品			食料品								
	呉服	紳士服	婦人服	子ども服	実用衣料	寝具	小計	カバン	カメラ用品	時計用品	レジャー用品	小計	電気器具	家具	インテリア	小計	化粧品	日用品	雑貨	小計	生鮮食品				食料品	その他	小計
香取ブロック																											
佐原市	62.9	60.2	50.0	57.0	67.7	67.8	60.8	47.3	55.2	47.7	50.0	54.9	47.2	51.1	56.1	38.7	56.4	47.6	60.6	53.8	57.2	52.4	49.4	55.3			
下総町	0.0	0.0	0.0	0.0	1.1	0.0	0.2	0.0	0.0	0.0	0.0	0.0	0.0	0.0	0.1	1.1	2.1	1.6	1.1	1.1	1.1	1.3	0.0	0.0			
神崎町	8.6	1.1	1.1	1.2	1.1	1.1	2.1	1.1	1.1	1.1	1.1	1.1	2.2	1.7	1.7	47.3	27.7	37.4	23.4	29.0	26.2	31.8	6.7	3.2			
大栄町	0.0	0.0	0.0	0.0	0.0	0.0	0.0	0.0	0.0	0.0	0.0	0.0	0.0	0.0	0.0	0.0	0.0	0.0	0.0	0.0	0.0	0.0	0.0	0.0			
小見川町	0.0	0.0	0.0	0.0	0.0	0.0	0.0	0.0	0.0	0.0	0.0	0.0	0.0	0.0	0.0	0.0	0.0	0.0	0.0	0.0	0.0	0.0	0.0	0.0			
山田町	0.0	0.0	0.0	0.0	0.0	0.0	0.0	0.0	0.0	0.0	0.0	0.0	0.0	0.0	0.0	0.0	0.0	0.0	0.0	0.0	0.0	0.0	0.0	0.0			
栗源町	0.0	0.0	0.0	0.0	0.0	0.0	0.0	0.0	0.0	0.0	0.0	0.0	0.0	0.0	0.0	0.0	0.0	0.0	0.0	0.0	0.0	0.0	0.0	0.0			
多古町	0.0	0.0	0.0	0.0	0.0	0.0	0.0	0.0	0.0	0.0	0.0	0.0	0.0	0.0	0.0	0.0	0.0	0.0	0.0	0.0	0.0	0.0	0.0	0.0			
干潟町	0.0	0.0	0.0	0.0	0.0	0.0	0.0	0.0	0.0	0.0	0.0	0.0	0.0	0.0	0.0	0.0	0.0	0.0	0.0	0.0	0.0	0.0	0.0	0.0			
東庄町	0.0	0.0	0.0	0.0	0.0	0.0	0.0	0.0	0.0	0.0	0.0	0.0	0.0	0.0	0.0	0.0	0.0	0.0	0.0	0.0	0.0	0.0	0.0	0.0	1.1	0.0	
計	71.5	61.3	51.1	58.2	69.9	68.9	63.1	48.4	56.3	48.8	51.1	56.0	49.4	52.8	57.9	87.1	86.2	86.6	85.1	83.9	84.5	85.5	57.2	58.5			
地区以外の千葉県																											
千葉市	2.9	3.2	4.3	2.3	1.1	1.1	2.5	4.4	1.1	3.4	3.0	0.0	0.0	0.0	2.2	2.2	0.0	1.1	0.0	0.0	0.0	0.5	1.1	2.1			
船橋市	2.9	1.1	1.1	1.2	1.1	0.0	1.1	0.0	1.1	1.1	0.8	1.1	1.1	1.1	1.0	0.0	0.0	0.0	0.0	0.0	0.0	0.0	1.1	1.1			
茂原市	0.0	0.0	0.0	0.0	0.0	0.0	0.0	0.0	0.0	0.0	0.0	0.0	0.0	0.0	0.0	0.0	0.0	0.0	0.0	0.0	0.0	0.0	0.0	0.0			
成田市	17.1	31.2	37.2	32.6	23.7	24.4	28.1	40.7	35.6	39.8	38.7	29.7	41.6	35.6	32.4	10.8	10.6	10.7	9.6	10.8	10.2	10.4	36.0	37.2			
東金市	0.0	0.0	0.0	0.0	0.0	0.0	0.0	0.0	0.0	0.0	0.0	0.0	0.0	0.0	0.0	0.0	0.0	0.0	0.0	0.0	0.0	0.0	0.0	0.0			
横芝町	0.0	0.0	0.0	0.0	0.0	0.0	0.0	0.0	0.0	0.0	0.0	0.0	0.0	0.0	0.0	0.0	0.0	0.0	0.0	0.0	0.0	0.0	0.0	0.0			
酒々井町	0.0	0.0	0.0	0.0	0.0	0.0	0.0	0.0	0.0	0.0	0.0	0.0	0.0	0.0	0.0	0.0	0.0	0.0	0.0	0.0	0.0	0.0	0.0	0.0			
印西市	0.0	0.0	0.0	0.0	0.0	0.0	0.0	0.0	0.0	0.0	0.0	0.0	0.0	0.0	0.0	0.0	0.0	0.0	0.0	0.0	0.0	0.0	0.0	0.0			
その他の市町村	0.0	0.0	0.0	0.0	0.0	0.0	0.0	0.0	0.0	0.0	0.0	0.0	0.0	0.0	0.0	0.0	0.0	0.0	0.0	0.0	0.0	0.0	0.0	0.0			
計	22.9	35.5	42.6	36.1	25.9	25.5	31.7	45.1	37.8	44.3	42.5	30.8	42.7	36.7	35.6	13.0	10.6	11.8	9.6	10.8	10.2	10.9	38.2	40.4			
海匝ブロック																											
銚子市	0.0	0.0	0.0	0.0	0.0	0.0	0.0	0.0	0.0	0.0	0.0	0.0	0.0	0.0	0.0	0.0	0.0	0.0	0.0	0.0	0.0	0.0	0.0	0.0			
八日市場市	0.0	0.0	0.0	0.0	0.0	0.0	0.0	0.0	0.0	0.0	0.0	0.0	0.0	0.0	0.0	0.0	0.0	0.0	0.0	0.0	0.0	0.0	0.0	0.0			
旭市	0.0	0.0	0.0	0.0	0.0	0.0	0.0	0.0	0.0	0.0	0.0	0.0	0.0	0.0	0.0	0.0	0.0	0.0	0.0	0.0	0.0	0.0	0.0	0.0			
海上町	0.0	0.0	0.0	0.0	0.0	0.0	0.0	0.0	0.0	0.0	0.0	0.0	0.0	0.0	0.0	0.0	0.0	0.0	0.0	0.0	0.0	0.0	0.0	0.0			
飯岡町	0.0	0.0	0.0	0.0	0.0	0.0	0.0	0.0	0.0	0.0	0.0	0.0	0.0	0.0	0.0	0.0	0.0	0.0	0.0	0.0	0.0	0.0	0.0	0.0			
光町	0.0	0.0	0.0	0.0	0.0	0.0	0.0	0.0	0.0	0.0	0.0	0.0	0.0	0.0	0.0	0.0	0.0	0.0	0.0	0.0	0.0	0.0	0.0	0.0			
野栄町	0.0	0.0	0.0	0.0	0.0	0.0	0.0	0.0	0.0	0.0	0.0	0.0	0.0	0.0	0.0	0.0	0.0	0.0	0.0	0.0	0.0	0.0	0.0	0.0			
計	0.0	0.0	0.0	0.0	0.0	0.0	0.0	0.0	0.0	0.0	0.0	0.0	0.0	0.0	0.0	0.0	0.0	0.0	0.0	0.0	0.0	0.0	0.0	0.0			
他都県																											
東京都	1.4	0.0	2.1	1.2	0.0	0.0	0.8	0.0	0.0	1.1	0.4	0.0	0.0	0.0	0.5	0.0	0.0	0.0	0.0	0.0	0.0	0.0	0.0	0.0			
神奈川県	1.4	0.0	0.0	0.0	0.0	0.0	0.2	0.0	0.0	0.0	0.0	0.0	0.0	0.0	0.1	0.0	0.0	0.0	0.0	0.0	0.0	0.0	0.0	0.0			
埼玉県	0.0	0.0	0.0	0.0	0.0	0.0	0.0	0.0	0.0	0.0	0.0	0.0	0.0	0.0	0.0	0.0	0.0	0.0	0.0	0.0	0.0	0.0	0.0	0.0			
茨城県	1.4	2.2	4.3	4.7	4.3	4.4	3.6	6.6	5.7	5.7	6.0	13.2	7.9	10.6	5.6	0.0	3.2	1.6	5.3	4.3	4.8	3.2	3.4	0.0			
その他の県	1.4	1.1	0.0	0.0	0.0	1.1	0.6	0.0	0.0	0.0	0.0	0.0	0.0	0.0	0.3	0.0	0.0	0.0	0.0	1.1	0.5	0.3	1.1	1.1			
計	5.6	3.3	6.4	5.9	4.3	5.5	5.2	6.6	5.7	6.8	6.4	13.2	7.9	10.6	6.5	3.2	3.2	1.6	5.3	5.4	5.3	3.5	4.5	1.1			
有効数合計	100.0	100.0	100.0	100.0	100.0	100.0	100.0	100.0	100.0	100.0	100.0	100.0	100.0	100.0	100.0	100.0	100.0	100.0	100.0	100.0	100.0	100.0	100.0	100.0			

資料：千葉県商工労働部 消費者購買動向調査

7 . 農 業

1 . 農家数・農家人口・農業従事者数

(各年2月1日現在)

区 分	総世帯数	農家数	農家率			農家人口	農 家 1 戸 当 たり 人 口	農 業 従 事 者 数						
			専 業 農 家	第 1 種 兼 業 農 家	第 2 種 兼 業 農 家			計	男	女				
平成 3 年	1,485	478	30	56	392	32.2	6.3	11.7	82.0	2,300	4.81	1,283	697	586
4	1,511	455	28	43	384	30.1	6.1	9.5	84.4	2,205	4.85	1,264	683	581
5	1,542	454	21	52	381	29.4	4.6	11.5	83.9	2,190	4.82	1,220	665	555
6	1,564	441	27	43	371	28.2	6.1	9.8	84.1	2,114	4.79	1,202	656	546
7	1,633	437	20	58	359	26.8	4.6	13.3	82.1	2,094	4.79	1,209	652	557
8	1,777	434	20	63	351	24.4	4.6	14.5	80.9	2,040	4.70	1,177	648	529
9	1,899	131	15	31	85	6.9	11.4	23.7	64.9	658	5.02	385	223	162
10	1,980	425	25	52	348	21.5	5.9	12.2	81.9	1,977	4.65	1,110	615	495
11	2,042	114	13	33	68	5.6	11.4	28.9	59.7	564	4.95	349	195	154
12	2,055	398	32	61	305	19.4	8.1	15.3	76.6	1,901	4.78	1,195	664	531

平成9・11年は、抽出調査。

資料：農業基本調査
農業センサス(H7)
農林業センサス(H12)

2. 年齢階級別農業従事者数

(各年2月1日現在)

区 分	平成7年		平成12年	
		構成比(%)		構成比(%)
総 数	1,209	100.0	1,195	100.0
15～19歳	14	1.2	9	0.8
20～29歳	72	6.0	82	6.9
30～39歳	158	13.1	138	11.5
40～49歳	267	22.1	246	20.6
50～59歳	241	19.9	213	17.8
60～64歳	157	13.0	130	10.9
65～69歳	165	13.6	149	12.5
70～74歳	92	7.6	138	11.5
75歳以上	43	3.5	90	7.5
			54.1 (平均年齢)	

資料：農業センサス
農林業センサス

3. 経営耕地面積

(各年2月1日現在)単位：a

区分	経営耕地面積										耕作放棄地
	総数	田				畑				樹園地	
		計	稲を作った田	過去1年間稲作以外の作物だけを作った田	過去1年間作付しなかった田	計	普通畑	過去1年間作付しなかった畑	牧草専用地		
平成8年	73,000	63,639	56,180	1,999	5,460	9,048	7,150	1,898	-	313	1,096
9	30,957	25,799	21,918	1,629	2,252	4,945	4,347	598	-	213	248
10	70,857	62,200	53,250	4,596	4,354	8,374	6,764	1,610	-	283	984
11	27,761	22,820	18,698	2,182	1,940	4,885	4,412	473	-	56	208
12	69,053	60,740	49,002	7,004	4,734	8,199	6,882	1,166	151	114	2,360

平成9、11年は抽出調査。

資料：農業基本調査、農林業センサス(H12)

4. 家畜の飼養頭羽数

(各年2月1日現在)

区分	乳用牛		肉用牛		豚		採卵鶏	
	飼養総農家数	飼養頭数	飼養総農家数	飼養頭数	飼養総農家数	飼養頭数	飼養総農家数	飼養羽数
平成8年	10	436	1	1	1	45	2	2,340
9	10	416	1	23	-	-	1	2,340
10	9	420	1	14	-	-	2	2,340
11	9	415	1	14	-	-	2	2,340
12	6	294	1	14	-	-	2	2,340

平成9・11年は抽出調査。

資料：農業基本調査、農林業センサス(H12)

5. 農業粗生産額

単位：百万円(H8、9、10年度)、千万円(H11、12年度)

区分	総額	耕種										養蚕	畜産
		計	米	麦類	豆類・雑穀	いも類	野菜類	果実	花き	工芸作物類	種苗・苗木類		
平成8年産	1,923	1,489	834	-	7	275	248	-	117	-	-	-	434
9	1,911	1,505	822	-	8	261	270	-	129	-	-	-	406
10	1,862	1,479	703	-	12	273	346	-	126	-	-	-	383
11	188	154	76	2	1	31	32	1	11	-	-	-	34
12	171	143	73	2	2	28	27	1	10	-	-	-	28

資料：関東農政局千葉統計情報事務所「千葉県生産農業所得統計」

8. 教育・文化

1. 小学校の概況

(各年5月1日現在)

区分	学校数	学級数 ()内は75条による学級	児童数				教員数	校舎面積		校地面積	児童一人当たりの 校舎面積	児童一人当たりの 校地面積
			総数	男	女	対前年増減率		木造	非木造			
平成9年	2	19(1)	415	223	192	4.2	31	402	7,295	90,647	18.5	218.4
10	2	19(1)	423	225	198	1.9	32	402	7,295	90,602	18.1	214.2
11	2	19(1)	430	224	206	1.6	30	11	7,461	68,284	17.3	158.8
12	2	19(1)	414	222	192	3.7	31	11	7,461	68,284	18.0	164.9
13	2	19(1)	417	233	184	0.7	30	11	7,461	68,284	17.9	163.8

資料：学校基本調査、公立学校施設台帳

2. 中学校の概況

(各年5月1日現在)

区分	学校数	学級数 ()内は75条による学級	児童数				教員数	校舎面積		校地面積	児童一人当たりの 校舎面積	児童一人当たりの 校地面積
			総数	男	女	対前年増減率		木造	非木造			
平成9年	1	7(1)	223	101	122	0.4	17	420	4,658	24,545	22.8	110.0
10	1	7(1)	223	112	111	0	17	420	4,658	24,545	22.8	110.0
11	1	8(1)	226	127	99	1.3	18	420	4,658	24,545	22.5	108.6
12	1	8(1)	238	124	114	5.3	18	420	4,658	24,545	21.3	103.1
13	1	8(1)	234	116	118	1.6	18	420	4,658	24,545	21.7	104.9

資料：学校基本調査、公立学校施設台帳

3. 中学校卒業者の進路状況

(各年5月1日現在)

区分	計			A		B		C		D		E		再掲				A 高等学校 等進学率	B 専修学校 高等課程 進学率	就職 率	
				高等学校 進学者		専修学校 (高等課程 進学者)		専修学校等 (一般課程 入学者)		就職者		無業者 及び 死亡、 不詳		Aのうち 他県への 進学者	A・B・C のうち 就職者						
	計	男	女	男	女	男	女	男	女	男	女	男	女		計	Aの うち	Bの うち	Cの うち	(%)	(%)	(%)
平成9年	72	38	34	37	34	-	-	1	-	-	-	-	-	4	-	-	-	-	98.6	-	-
10	79	35	44	31	43	-	-	-	1	4	-	-	-	-	1	-	-	1	93.7	-	6.3
11	79	30	49	29	48	-	-	-	-	1	-	-	1	1	-	-	-	-	97.5	-	1.3
12	69	37	32	37	32	-	-	-	-	-	-	-	-	-	-	-	-	-	100.0	-	-
13	75	44	31	43	30	-	-	-	1	1	-	-	-	-	-	-	-	-	97.3	-	1.3

資料：学校基本調査

4 . 町内施設利用状況

(人数)

	区分	平成10年度	平成11年度	平成12年度	平成13年度
町民野球場 (件数)	利用総数	417	554	598	506
	町内	396	516	570	492
	町外	21	38	28	14
町民庭球場	利用総数	6,104	4,092	2,898	3,156
	町内	5,797	3,946	2,772	2,786
	町外	307	146	126	370
町民弓道場	利用総数	-	-	158	189
	町内	-	-	158	189
	町外	-	-	-	-
町民体育館	利用総数	-	2,720	2,814	3,311
	町内	-	2,720	2,814	3,311
	町外	-	-	-	-
神崎中学校 体育館	利用総数	7,332	6,060	5,634	3,895
	町内	7,332	6,060	5,634	3,895
	町外	-	-	-	-
神崎小学校 体育館	利用総数	4,225	5,180	3,665	3,299
	町内	4,225	5,180	3,665	3,299
	町外	-	-	-	-
米沢小学校 体育館	利用総数	1,781	1,450	1,368	1,766
	町内	1,781	1,450	1,368	1,766
	町外	-	-	-	-

資料：教育委員会

5 . 図書室利用状況

平成13年5月8日から業務開始

区分	蔵書冊数	うち文学書数	うち児童書数	貸出登録者数		貸出冊数	
				町内	町外	町内	町外
平成13年度末	6,153	4,167	1,986	1,067	10	10,509	45

資料：教育委員会

6 . 町内指定文化財

指定区分	番号	種類	名称	所定指定地番	所有者	指定年月日	員数面積
国	1	有形文化財 (建物)	株式会社寺田本家醸造蔵	神崎本宿1964	(株)寺田本家	H11.7.21	1棟
	2	天然記念物	神崎の大クス	神崎本宿1944	神崎神社	T15.10.10	1樹
県	1	天然記念物	神崎森	神崎本宿1944他	神崎神社	S10.8.23	
	2	天然記念物	神崎のオハツキイチョウ	神崎本宿96	神崎町	S40.4.27	1樹
	3	史跡	西の城貝塚	並木671	千葉県	S41.12.2	
	4	有形文化財 (書物)	神崎神社文書	神崎本宿1944	神崎神社 (県立大利根博物館に寄託)	S45.4.17	1巻
	5	有形文化財 (書物)	神宮寺文書	並木642	神宮寺	S45.4.17	2箱
	6	有形文化財 (彫刻)	木造十一面観音立像	並木642	神宮寺	S63.3.30	
町	1	天然記念物	古原八幡神社巨木群	古原甲50他	八幡神社	S52.3.2	
	2	有形文化財 (建物)	武田八幡宮本殿	武田541-1	武田区	S56.8.5	
	3	有形文化財 (建物)	並木神宮寺観音堂	並木642	神宮寺	S59.3.8	
	4	有形文化財 (建物)	並木神宮寺仁王門	並木642	神宮寺	S59.3.8	
	5	有形文化財 (歴史資料)	郡台公会堂板碑	郡1619	宝珠院	S62.11.10	

資料：教育委員会

9 . 厚 生

1 . 保健対策事業実施状況

(1) 健康教育・健康相談

区 分	健 康 教 育				健 康 相 談			
	一 般		重 点		一 般		重 点	
	回数	人数	回数	人数	回数	人数	回数	人数
平成9年度	12	354	9	248	39	530	17	197
10	12	255	15	350	40	630	20	360
11	10	217	9	235	44	852	10	236
12	6	173	11	246			40	1099
13	7	214	16	336			44	1520

(2) 訪問指導・機能訓練

区 分	訪 問 指 導						機能訓練	
	寝たきり及び準ずる者			要 指 導 者			回数	人数
	該当者	延人数	うち 65歳以上	該当者	延人数	うち 65歳以上		
平成9年度	17	79	16	62	148	45	12	135
10	21	65	20	16	31	15	13	143
11	29	106	27	69	31	21	12	136
12	17	60	14	332	4	0	12	166
13	30	23	5	203	3	0	12	168

(3) 検診

区 分	胃がん検診			婦人科検診			乳がん検診		
	対象者	受診者	受診率	対象者	受診者	受診率	対象者	受診者	受診率
平成9年度	1634	618	37.8	1083	378	34.9	1195	392	32.8
10	1648	610	37.0	1103	384	34.8	1212	394	32.5
11	1667	617	37.0	1158	403	34.8	1275	421	33.0
12	1658	595	35.9	1251	394	31.5	1251	395	31.6
13	1703	627	36.8	1246	414	33.2	1246	413	33.1

区 分	肺がん検診			大腸がん検診			基本検診		
	対象者	受診者	受診率	対象者	受診者	受診率	対象者	受診者	受診率
平成9年度	1393	978	70.2	1660	498	30.0	1525	961	63.0
10	1495	945	70.0	1670	490	29.5	1318	941	71.4
11	1425	999	70.5	1653	496	30.0	1407	999	71.0
12	1376	909	66.1	1658	501	30.2	1868	909	48.7
13	1650	913	55.3	1703	549	32.2	2085	899	43.1

区 分	骨粗しょう症検診		
	対象者	受診者	受診率
平成9年度	950	194	20.4
10	940	146	15.5
11	950	88	9.3
12	958	124	12.9
13	932	76	8.2

資料：保健福祉課

2. 母子保健事業実施状況

区 分	4 ヶ月児健診			* 11～12 ヶ月児健診		
	対象者	受診者	受診率	対象者	受診者	受診率
平成9年度	55	45	81.8	59	49	83.1
10	61	59	96.7	61	51	83.6
11	57	48	84.2	58	50	86.2
12	78	53	67.9	64	53	82.8
13	51	47	92.2	59	44	74.6

神崎町では、9 ヶ月相談は実施しておらず 11～12 ヶ月児健診として実施。

区 分	1歳6 ヶ月児健診			3歳児健診		
	対象者	受診者	受診率	対象者	受診者	受診率
平成9年度	59	54	91.5	66	53	80.3
10	68	53	77.9	59	54	91.5
11	58	54	93.1	59	53	89.8
12	59	52	88.1	72	66	92.0
13	59	54	91.5	64	57	86.4

資料：保健福祉課

3. 予防接種事業実施状況

区 分	平成11年度			平成12年度			平成13年度			
	該当者	接種者	接種率	該当者	接種者	接種率	該当者	接種者	接種率	
麻疹	80	49	61.2	122	64	52.5	118	50	42.4	
風疹	152	125	82.2	221	144	65.2	213	123	57.7	
二種混合	82	82	100.0	78	74	94.9	60	60	100.0	
ポリオ	142	110	78.0	163	91	55.8	168	130	77.4	
三種混合	一期	319	180	56.4	307	175	57.0	206	154	74.8
	二期	88	57	64.8	94	62	66.0	85	58	68.7
日本脳炎	初回	277	166	60.0	291	139	47.8	273	158	57.9
	追加	141	128	90.8	156	143	91.7	154	147	95.5

資料：保健福祉課

4. 医療施設及び薬局数

(平成14年4月1日現在)

病 院		一般診療所		歯科診療所	薬局数
施設数	病床数	施設数	病床数		
1	29	1	0	3	3

資料：香取保健所

5. 年次別死因順位

区 分	総 数	1 位		2 位		3 位	
		死 因	死亡数	死 因	死亡数	死 因	死亡数
平成9年	53	悪性新生物	15	脳血管疾患	9	心疾患	8
平成10年	49	悪性新生物	25	心疾患	7	脳血管疾患	5
平成11年	76	悪性新生物	25	脳血管疾患	18	心疾患	11
平成12年	65	悪性新生物	21	脳血管疾患	14	心疾患	8
平成13年	50	悪性新生物	13	脳血管疾患	10	心疾患	8

資料：保健福祉課

6. 介護保険の状況

区分	認定者数（3月31日現在）			在宅介護サービス利用者数（月平均）	介護施設入所者数
	合計	1号被保険者	2号被保険者		
平成12年度	94	90	4	95.1	11
平成13年度	119	115	4	135.6	8

資料：保健福祉課

7. 保育所の状況

(各年4月1日現在)

区分	園数			定員	実人員（）	年齢別内訳						保母数
	計	公	私			0	1	2	3	4	5	
平成9年	2	2	0	180	140	0	1	6	19	57	57	11
10	2	2	0	180	146	1	4	6	22	46	67	12
11	2	2	0	180	129	1	4	6	15	53	50	12
12	2	2	0	180	146(1)	1	11	6	23	51	54	12
13	2	2	0	180	158(2)	3	8	14	23	51	59	11

()内は、町外からの入所人員を再掲。

資料：町民課

8. 老人クラブの加入状況

(各年4月1日現在)

区分	クラブ数	会員数	65歳以上人口	加入率(%)
平成9年度	14	710	1,253	56.7
10	15	772	1,302	59.3
11	15	774	1,302	59.4
12	16	798	1,339	59.6
13	15	770	1,399	55.0

資料：社会福祉協議会

9. 身体障害者手帳交付者数

(各年度末現在)

区分	総数	視覚障害	聴覚・平衡機能	音声言語	肢体不自由	内部障害
平成9年度	146	11	15	0	86	34
10	156	10	17	0	93	36
11	160	11	15	0	97	37
12	159	11	16	0	97	35
13	163	12	16	0	99	36

資料：保健福祉課

10. 国民年金の加入状況及び給付状況

(1) 加入状況

区 分	被保険者数	内 訳			検認率	保険料 免除者	免除率
		1 号 加 入	任 意 加 入	3 号 加 入			
平成 9 年度	1,611	1,057	7	547	81.2	81	7.7
10	1,669	1,096	6	567	77.4	109	9.9
11	1,690	1,120	6	564	75.3	125	11.2
12	1,700	1,131	8	561	74.9	149	13.2
13	1,727	1,185	9	533	75.0	185	15.6

(2) 給付状況

(単位:千円)

区 分	総 額		老齢基礎年金		老齢年金		通算年金	
	件数	給付額	件数	給付額	件数	給付額	件数	給付額
平成 9 年度	1,262	625,280	610	355,248	453	182,325	106	19,683
10	1,286	661,681	660	395,313	424	174,517	106	19,910
11	1,294	688,156	714	435,697	391	163,350	99	18,739
12	1,335	731,405	778	483,158	364	152,497	94	17,965
13	1,398	779,136	863	539,713	350	147,242	93	17,884

区 分	障害基礎年金		障害年金		遺族基礎年金		母子年金	
	件数	給付額	件数	給付額	件数	給付額	件数	給付額
平成 9 年度	41	37,145	12	10,997	12	9,889	0	0
10	45	41,205	10	9,394	11	9,605	0	0
11	41	37,457	10	9,450	15	13,341	0	0
12	45	41,509	10	9,450	19	16,448	0	0
13	48	44,524	9	8,646	15	12,769	0	0

区 分	遺児年金		寡婦年金		老齢福祉年金	
	件数	給付額	件数	給付額	件数	給付額
平成 9 年度	0	0	3	1,445	25	8,548
10	0	0	5	2,554	25	9,183
11	0	0	5	2,569	19	7,553
12	0	0	6	3,013	19	7,365
13	0	0	5	2,546	15	5,812

資料：町民課

11. 国民健康保険の加入状況及び給付状況

(1) 加入状況

区分	総人口 (年度末)	加入者 A	加入率 (%)	特別会計 歳入決算額 B (千円)	1人当たり 財政規模 B / A(円)
平成9年度	6,747	2,031	30.1	434,365	213,868
10	6,831	2,079	30.4	506,446	243,601
11	6,817	2,070	30.4	490,949	237,173
12	6,818	2,068	30.3	536,143	259,257
13	6,800	2,093	30.8	552,074	263,772

(2) 給付状況

(単位：千円)

区分	総額	療養給付	療養費	高額 療養費	出産育児 一時金	葬祭費	1人当たり 給付額
平成9年度	285,789	251,616	3,434	25,039	4,200	2,500	140,714
10	348,245	301,723	3,488	35,134	3,900	4,000	167,506
11	310,430	272,310	2,302	28,418	2,100	5,300	149,966
12	278,419	245,875	3,767	21,377	3,000	4,400	134,632
13	290,901	260,104	3,521	20,576	3,300	3,400	138,988

$$1人当たり給付額 = \frac{\text{給付総額}}{\text{加入者}}$$

資料：町民課

12. 老人保健の加入状況及び給付状況

(1) 加入状況

区分	総人口 (年度末)	加入者 A	加入率 (%)	特別会計 歳入決算額 B (千円)	1人当たり 財政規模 B / A(千円)	一般会計より 繰入金 (千円)	一般会計 依存率 (%)
平成9年度	6,747	836	12.4	427,723	512	22,376	5.3
10	6,831	895	13.1	540,943	604	40,265	7.4
11	6,817	936	13.7	547,474	585	30,481	5.6
12	6,818	978	14.3	502,756	514	33,000	6.6
13	6,800	1,031	15.2	510,303	495	29,022	5.7

(2) 給付状況

区分	件数	受診日数	給付額 (千円)	1件当たり 給付額(円)	1人当たり 給付額(円)
平成9年度	13,778	40,076	419,336	30,435	501,598
10	19,558	55,538	536,855	27,558	599,838
11	20,323	55,980	530,810	26,229	567,105
12	21,056	50,786	483,148	23,055	494,016
13	23,189	50,512	497,275	21,553	482,323

$$1人当たり給付額 = \frac{\text{給付額}}{\text{加入者}}$$

資料：町民課

10 . 建設・水道・環境衛生

1 . 国・県道の状況

(平成 13 年 4 月 1 日現在) 単位 : m

路 線 名		神 崎 町 分				
		実延長	舗装済延長	舗装率(%)	改良済延長	改良率(%)
国 道 3 5 6 号		5,521	5,521	100.0	5,512	99.8
国道 3 5 6 号バイパス		2,475	2,475	100.0	2,475	100.0
県 道	江戸崎神崎線	907	907	100.0	907	100.0
	郡停車場大須賀線	5,016	5,016	100.0	4,028	80.3

資料 : 香取土木事務所

2 . 町道の状況

(各年 3 月 31 日現在) 単位 : km

区 分	実延長	舗装済延長	舗装率(%)	改良済延長	改良率(%)
平成 10 年	83.877	74.415	88.72	47.319	56.41
11	84.254	75.306	89.38	50.174	59.55
12	84.254	75,306	89.38	50.174	59.55
13	84.305	75.357	89.39	50.935	60.42
14	87.576	80.055	91.41	57.089	65.19

資料 : 建設課

3 . 上水道の状況

(各年 3 月 31 日現在)

区 分	行政 区域内 人 口	給 水 区域内 人口 A	給 水 人 口 B	普及率 B A	給 水 量			導送配水管延長 (m)
					年間総給水量 (千m)	1日最大 給水量(m)	1日平均 給水量(m)	
平成 9 年度	6,760	7,039	4,594	65.3	435,306	1,619	1,193	64,100
10	6,835	7,116	4,898	68.8	461,303	1,793	1,264	72,800
11	6,813	7,098	4,903	69.1	487,632	1,796	1,332	72,000
12	6,777	7,070	4,914	69.5	489,235	1,839	1,340	72,500
13	6,748	7,043	4,987	70.8	499,872	2,052	1,370	72,300

資料 : 水道課

4. ゴミ処理状況

単位：人、t

区 分	処理人口	年間総 排出量	年間総 収集量	年 間 処 理 量			1日平均 処 理 量	自 家 処 理 量
				焼 却	埋 立	その他		
平成9年度	6,841	1,360	1,360	1,096	103	161	5.4	0
10	6,916	1,544	1,544	1,267	116	161	6.2	0
11	6,894	1,599	1,599	1,329	108	162	6.4	0
12	6,914	1,656	1,656	1,419	111	126	6.4	0
13	6,884	1,773	1,773	1,555	109	109	6.0	0

1日平均処理量は年間稼働日数で算出。

資料：公共施設状況調査

H9年253日、H10年250日、H11年252日

H12年261日、H13年295日

5. し尿処理状況

単位：kl

区 分	処理人口 (汲取り)	年間総 排出量	年間総 収集量	処理場 処理量	1日平均 処 理 量	自家処理量	
						し尿浄化槽	その他
平成9年度	1,183	3,496	851	851	2.3	1,860	785
10	1,112	3,534	805	805	2.2	1,997	732
11	1,117	3,523	715	715	2.0	2,140	668
12	1,082	3,533	679	679	1.9	2,103	751
13	941	3,518	637	637	1.7	2,034	847

1日平均処理量は年間稼働日数で算出。各年度365日

資料：公共施設状況調査

11. 運輸・公安

1. 下総神崎駅1日平均運輸状況(普通・定期)

単位：人

区分	計	普通	定期
平成9年	1,117	277	840
10	1,079	265	814
11	1,075	256	819
12	1,084	264	820
13	1,128	264	864

資料：千葉県統計年鑑

2. 自動車車種別保有台数

(各年3月31日現在)

区分	総数	貨物自動車			乗合自動車	乗用自動車		特殊用途自動車	小型二輪自動車	軽自動車
		普通車	小型車	被けん引車		普通車	小型車			
平成9年	3,173	119	402	-	14	633	1,892	38	75	1,055
10	3,312	124	398	-	15	717	1,935	47	76	1,091
11	3,417	126	398	-	15	814	1,923	60	81	1,157
12	3,476	122	383	-	15	882	1,922	71	81	1,202
13	3,490	133	371	-	15	980	1,820	80	91	1,259

総数に、軽自動車は含まない。軽自動車に、軽二輪車は含まない。資料：千葉県統計年鑑

3. 軽自動車税課税台数

(各年4月1日現在)

区分	総数	原動機付自転車				軽自動車			小型特殊	二輪の小型自動車
		50cc以下	51~90cc	91~124cc	ミニカー	二輪	四輪以上			
							乗用	貨物		
平成9年	2,624	636	27	13		60	295	730	793	70
10	2,598	603	25	13		61	351	710	764	71
11	2,650	608	26	11		68	415	703	743	76
12	2,625	571	22	12		63	469	704	705	79
13	2,642	541	24	11		69	523	699	684	91

資料：税務課

4 . 消防力の状況

区 分		平成 9 年	平成 1 0 年	平成 1 1 年	平成 1 2 年	平成 1 3 年	
消防本部・署	本 部 署 を 併 設	1	1	1	1	1	
	分 署	5	5	5	5	5	
	消 防 吏 員 (実 員)	172	172	170	172	173	
	消 防 ポ ン プ 自 動 車	11	10	10	9	9	
	化 学 車	2	3	3	4	4	
	救 急 自 動 車	6	6	6	6	6	
消 防 団	分 団	2	2	2	2	2	
	団 員 (非 常 勤)	216	216	215	215	213	
	消 防 ポ ン プ 自 動 車	1	1	1	1	1	
	小 型 動 力 ポ ン プ	14	14	14	14	14	
消 防 水 利	消 火 栓	56	63	63	64	64	
	防 火 水 利	40 m 以 上	44	45	47	50	50
		20 ~ 40 m 未 満	35	35	35	35	35
火 災	火 災 発 生 件 数	3	2	3	5	2	
	損 害 額 (千 円)	0	875	0	1,849	6,387	
救 急	救 急 車 数	1	1	1	1	1	
	出 動 回 数	185	156	214	172	187	

資料：佐原市外 5 町消防組合

5. 種類別火災発生件数と損害見積額

単位：千円

区分	総数		建物		林野		車輜		その他	
	件数	損害額	件数	損害額	件数	損害額	件数	損害額	件数	損害額
平成9年	3	0							3	0
10	2	875			1	495	1	380		
11	3	0							3	0
12	5	1,849	1	277			1	1,422	3	150
13	2	6,387	1	6,387					1	0

資料：佐原市外5町消防組合

6. 事故種類別救急車出動件数

区分	総数	火災事故	自然災害	水難	交通事故	労働災害	運動競技	一般負傷	加害	自損行為	急病	その他
平成9年	185				19	1	1	11		2	76	75
10	156				18			8	1	2	61	66
11	214				16			22	2	3	83	88
12	172				15			12	1	4	71	69
13	187		1		21	3		10	5	1	73	73

資料：佐原市外5町消防組合

7. 交通事故発生状況

区分	人身事故発生件数	死傷者総数	死傷者総数		物損事故発生件数
			うち死者数	うち傷者数	
平成9年	15	17	0	17	68
10	16	25	0	25	76
11	16	24	1	23	74
12	13	17	0	17	99
13	23	31	1	30	92

資料：佐原警察署

8. 交通災害共済加入及び給付状況

区分	加入			給付	
	総数	一般会員	集団会員	件数	金額(円)
平成9年度	1,418	600	818	4	630,000
10	1,402	554	848	8	825,000
11	1,325	487	838	3	145,000
12	1,321	433	888	1	175,000
13	1,256	421	835	5	1,685,000

資料：総務課

1 2 . 財 政

1 . 普通会計歳入歳出決算額

(1) 歳入

単位：千円

区 分	平成10年度		平成11年度		平成12年度	
	金 額	構成比(%)	金 額	構成比(%)	金 額	構成比(%)
町 税	721,363	24.1	711,295	22.1	701,468	19.1
地 方 譲 与 税	29,535	1.0	30,077	0.9	31,276	0.9
利 子 割 交 付 金	4,480	0.2	4,900	0.2	17,639	0.5
地 方 消 費 税 交 付 金	59,690	2.0	55,768	1.7	57,510	1.6
ゴ ル フ 場 交 付 金	21,177	0.7	20,382	0.6	14,615	0.4
特 別 消 費 税 交 付 金	-	-	-	-	-	-
自 動 車 取 得 税 交 付 金	26,570	0.9	23,669	0.7	24,252	0.7
地 方 特 例 交 付 金	-	-	16,886	0.5	21,766	0.6
地 方 交 付 税	981,523	32.7	1,025,327	31.8	1,069,118	29.1
内 普 通	889,472	29.6	917,600	28.5	954,924	26.0
内 特 別	92,051	3.1	107,727	3.3	114,194	3.1
小 計	1,844,338	61.6	1,888,304	58.5	1,937,644	52.9
交 通 安 全 対 策 特 別 交 付 金	1,065	0.0	1,029	0.0	905	0.0
分 担 金 及 び 負 担 金	28,816	1.0	89,918	2.8	22,378	0.6
使 用 料 及 び 手 数 料	55,174	1.9	54,137	1.7	60,336	1.6
国 庫 支 出 金	195,992	6.5	115,380	3.6	44,784	1.2
県 支 出 金	161,177	5.4	125,837	3.9	134,670	3.7
財 産 収 入	3,798	0.1	4,513	0.1	3,061	0.1
寄 附 金	14,645	0.5	5,334	0.2	5,065	0.1
繰 入 金	37,216	1.2	193,402	6.0	385,486	10.5
繰 越 金	81,878	2.7	118,853	3.7	107,989	2.9
諸 収 入	81,673	2.7	76,286	2.4	79,978	2.2
町 債	492,300	16.4	550,500	17.1	890,500	24.2
合 計	2,998,072	100.0	3,223,493	100.0	3,672,796	100.0

資料：総務課

(2) 歳出(目的別)

単位:千円

区 分	平成10年度		平成11年度		平成12年度	
	金 額	構成比(%)	金 額	構成比(%)	金 額	構成比(%)
議 会 費	79,067	2.7	77,394	2.5	78,872	2.2
総 務 費	689,501	24.0	1,192,470	38.3	1,878,422	53.2
民 生 費	589,216	20.5	428,598	13.7	361,911	10.2
衛 生 費	226,835	7.9	246,628	7.9	260,705	7.4
労 働 費	251	0.0	244	0.0	243	0.0
農 林 水 産 業 費	160,217	5.6	127,115	4.1	165,241	4.7
商 工 費	5,966	0.2	5,237	0.2	4,952	0.1
土 木 費	317,063	11.0	315,208	10.1	154,309	4.4
消 防 費	153,074	5.3	155,635	5.0	137,869	3.9
教 育 費	470,389	16.3	362,545	11.6	256,324	7.3
災 害 復 旧 費	-	-	2,961	0.1	-	-
公 債 費	187,640	6.5	201,469	6.5	232,846	6.6
諸 支 出 金	-	-	-	-	-	-
前年度繰上充用	-	-	-	-	-	-
合 計	2,879,219	100.0	3,115,504	100.0	3,531,694	100.0

資料:総務課

(3) 歳出(性質別)

単位:千円

区 分	平成10年度		平成11年度		平成12年度	
	金 額	構成比(%)	金 額	構成比(%)	金 額	構成比(%)
人 件 費	717,569	24.9	748,395	24.0	739,990	21.0
うち職員給	477,590	16.6	495,139	15.9	473,603	13.4
扶 助 費	104,034	3.6	106,091	3.4	61,431	1.7
公 債 費	187,636	6.5	201,465	6.5	232,843	6.6
内訳						
元利償還金	187,636	6.5	201,465	6.5	232,843	6.6
一時借入金利息	-	-	-	-	-	-
義務的経費小計	1,009,239	35.0	1,055,951	33.9	1,034,264	29.3
物 件 費	322,098	11.2	310,426	10.0	352,795	10.0
維 持 補 修 費	10,791	0.4	10,091	0.3	9,156	0.2
補 助 費 等	393,810	13.7	414,884	13.3	416,518	11.8
経常的						
貸付金等	263	0.0	168	0.0	94	0.0
繰出金	67,202	2.3	60,458	1.9	102,464	2.9
経常的経費小計	1,803,403	62.6	1,851,978	59.4	1,915,291	54.2
積 立 金	5,336	0.1	107,590	3.5	55,878	1.6
投資及びひ出資金・貸付金	17,038	0.6	2,257	0.0	1,393	0.0
繰出金(経常的繰出金を除く)	6,797	0.3	5,271	0.2	5,743	0.2
前年度繰上充用	-	-	-	-	-	-
投 資 的 経 費	1,046,645	36.4	1,148,408	36.9	1,553,389	44.0
うち人件費	38,266	1.3	32,595	1.0	41,579	1.2
内訳						
普通建設事業費	1,046,645	36.4	1,145,447	36.8	1,553,389	44.0
内訳						
補助	269,585	9.4	6,456	0.2	15,632	0.4
単独	777,060	27.0	1,138,991	36.6	1,537,757	43.6
災害復旧事業費	-	-	2,961	0.1	-	-
失業対策事業費	-	-	-	-	-	-
合 計	2,879,219	100.0	3,115,504	100.0	3,531,694	100.0

資料:総務課

2. 町税徴収実績 (現+滞)

単位:千円

区 分	平成 10 年度		平成 11 年度		平成 12 年度	
	金 額	構成比(%)	金 額	構成比(%)	金 額	構成比(%)
町 民 税	287,205	39.81	257,459	36.20	245,956	35.06
個人町民税	224,556	31.13	229,478	32.26	218,309	31.12
法人町民税	62,649	8.68	27,981	3.94	27,647	3.94
固 定 資 産 税	371,636	51.52	389,985	54.83	389,048	55.46
軽 自 動 車 税	7,508	1.04	8,323	1.17	8,488	1.21
市町村たばこ税	33,448	4.64	36,436	5.12	37,069	5.29
特別土地保有税	21,566	2.99	19,091	2.68	20,907	2.98
合 計	721,363	100.00	711,294	100.00	701,468	100.00

資料：税務課

3. 特別会計歳入歳出決算額

単位：千円

区 分		平成 10 年度	平成 11 年度	平成 12 年度
国民健康保険	歳 入	522,600	506,954	553,531
特別会計	歳 出	480,366	439,513	482,096
給食センター	歳 入	81,692	77,242	77,578
特別会計	歳 出	78,901	75,231	76,086
老人保健	歳 入	540,943	547,474	502,756
特別会計	歳 出	540,239	541,691	490,035
介護保険		-	-	151,286
特別会計		-	-	142,790
水道	歳 入	166,318	159,090	159,325
事業会計	歳 出	183,619	174,976	172,359

資料：総務課

13 . 公務員・選挙

1 . 職種別職員数

(各年4月1日現在)

区 分	平成12年		平成13年		平成14年	
	人 数	構成比(%)	人 数	構成比(%)	人 数	構成比(%)
総 数	96	100.0	93	100.0	90	100.0
一 般 行 政 職	52	54.2	50	53.8	50	55.6
税 務 職	6	6.2	7	7.5	7	7.8
医 師・歯科医師職	-	-	-	-	-	-
薬劑師・医療技術職	-	-	-	-	-	-
看 護 ・ 保 健 職	2	2.1	2	2.2	2	2.2
福 祉 職	14	14.6	13	14.0	12	13.3
企 業 職	7	7.3	6	6.4	6	6.7
技 能 労 務 職	15	15.6	15	16.1	13	14.4
教 育 職	-	-	-	-	-	-

資料：総務課

2. 議会開催状況

区 分	議 員 数	招 集 数	会 期 数	本会議 日 数	提出議案数			請 願 陳 情 件 数
					総数	長	議員	
平成 9 年	16	8	29	13	73	59	14	14
10	16	7	26	15	70	64	15	22
11	16	8	31	14	75	65	10	31
12	16	6	31	13	65	51	14	16
13	16	6	28	15	71	61	10	13

資料：議会事務局

3. 選挙人名簿登録者数

(各年 9 月 1 日現在)

区 分	計	男	女
平成 9 年度	5,221	2,592	2,629
10	5,359	2,666	2,693
11	5,436	2,715	2,721
12	5,428	2,707	2,721
13	5,422	2,711	2,711

資料：選挙管理委員会

4. 投票区別有権者数及び投票率

区 分	選挙日	第 1 投票区			第 2 投票区		
		当日 有権者数	投票数	投票率	当日 有権者数	投票数	投票率
町長選挙	7.4.17	3,163	無投票		1,522	無投票	
	11.4.25	3,172	無投票		2,200	無投票	
町議会議員	7.7.9	3,133	2,884	92.05	1,572	1,337	85.05
	11.7.11	3,172	2,751	86.73	2,215	1,730	78.10
衆議院議員	8.10.20	3,174	2,037	64.18	1,854	1,010	54.48
	12.6.25	3,142	2,152	68.49	2,269	1,381	60.86
参議院議員	10.7.12	3,170	1,963	61.92	2,152	1,225	56.92
	13.7.29	3,138	1,890	60.23	2,276	1,186	52.11
県知事	9.3.16	3,134	1,653	52.74	1,936	831	42.92
	13.3.25	3,112	1,763	56.65	2,256	1,066	47.25
県議会議員	7.4.9	3,128	1,868	59.72	1,512	789	52.18
	11.4.11	3,169	2,045	64.53	2,195	1,232	56.13

資料：選挙管理委員会

付 録

1. 町内官公署等一覧

< 役場関係 >

神崎町役場	神崎本宿 1 6 3	7 2 - 2 1 1 1
神崎ふれあいプラザ	神崎本宿 9 6	
教育委員会		7 2 - 1 6 0 1
保健福祉課		7 2 - 1 6 0 3
古原浄水場	古原甲 7 1 8 - 4	
水道課		7 2 - 4 5 4 5
神宿浄水場	神崎神宿 1 1 0 6	
町立神崎小学校	神崎本宿 2 2	7 2 - 3 0 4 1
" 米沢小学校	新 3 8 5	7 2 - 3 0 7 0
" 神崎中学校	神崎本宿 2 6 0	7 2 - 3 0 3 1
" 神崎保育所	並木 4 8 8 - 1	7 2 - 2 0 5 8
" 米沢保育所	新 4 4 1	7 2 - 2 8 1 0
神崎町学校給食センター	神崎本宿 2 6	7 2 - 2 0 4 1

< 地区集会施設 >

平成コミュニティセンター	神崎本宿 1 9 3 0 - 3	
横町コミュニティセンター	神崎本宿 1 9 2 3	
出羽第4コミュニティセンター	神崎本宿 5 9 0	
本宿コミュニティセンター	神崎本宿 3 1 1 0	
神宿コミュニティセンター	神崎神宿 2 5 2	
松崎コミュニティセンター	松崎 7 4 4 - 2	
向野集落センター	神崎神宿 1 0 7 4 - 2	
小松コミュニティセンター	小松 3 3 7	
堺コミュニティセンター	小松 7 0 3	
並木青年館	並木 6 4 0	
今コミュニティセンター	今 2 2	
高谷コミュニティセンター	高谷 5 4 - 4	
武田やすらぎの家	武田 8 3 6 - 1	
新集落センター	新 3 3 3	
毛成コミュニティセンター	毛成 8 7 7	
古原コミュニティセンター	古原甲 1 0 6 - 1	
原宿コミュニティセンター	古原乙 2 7 4 - 2	
植房農村館	植房 6 5 8	
立野コミュニティセンター	立野 5 1 7	
大貫コミュニティセンター	大貫 3 8 3 - 2 9	
郡やすらぎの家	郡 1 1 1 7 - 1	
郡江口コミュニティセンター	郡 7 8 8 - 1	
成城台コミュニティセンター	植房 8 2 8 - 2 9	
四季の丘コミュニティセンター	四季の丘 8 - 2	

< 県施設 >

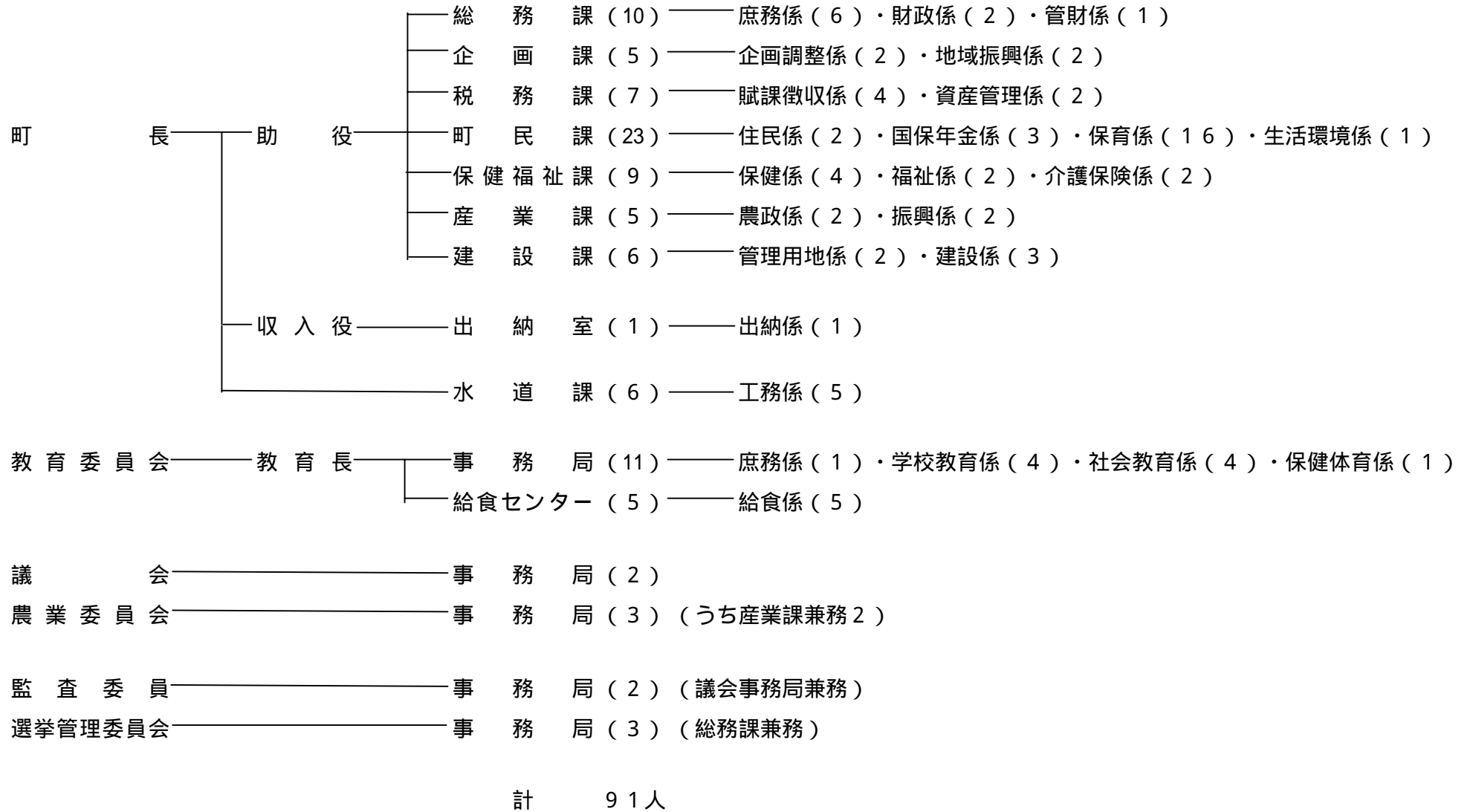
県立神崎青年の家	並木 6 5 8	7 2 - 3 1 8 0
" 香取養護学校	大貫 3 8 3 - 1 3	7 2 - 2 9 1 1
千葉県生涯大学校北総学園	神崎神宿 5 4	7 2 - 4 0 9 0

< その他 >

佐原警察署 神崎駐在所	神崎神宿 6 8 0 - 2 9	7 2 - 3 1 5 2
郡駐在所	郡 6 4 9 - 1	7 2 - 2 8 8 7
神崎郵便局	神崎本宿 1 8 5 - 2	7 2 - 3 0 0 1
JR下総神崎駅	郡 1 2 3 2 - 3	7 2 - 3 0 5 2
北総西部衛生組合 北総斎場	神崎神宿 1 0 0 9 - 2	7 2 - 3 1 6 6
神崎町社会福祉協議会	神崎本宿 9 6	7 2 - 4 0 3 1
神崎町商工会	神崎本宿 1 5 8	7 2 - 2 5 4 8

2. 行政組織図

平成14年7月1日現在



平成14年版

神 崎 町 統 計 書

(統計からみた神崎町)

発行 平成15年2月
編集 神崎町企画課
〒289-0292
香取郡神崎町神崎本宿163
電 話 0478-72-2111
F A X 0478-72-2110
ホームページ

<http://www.infochiba.ne.jp/kozakitown>