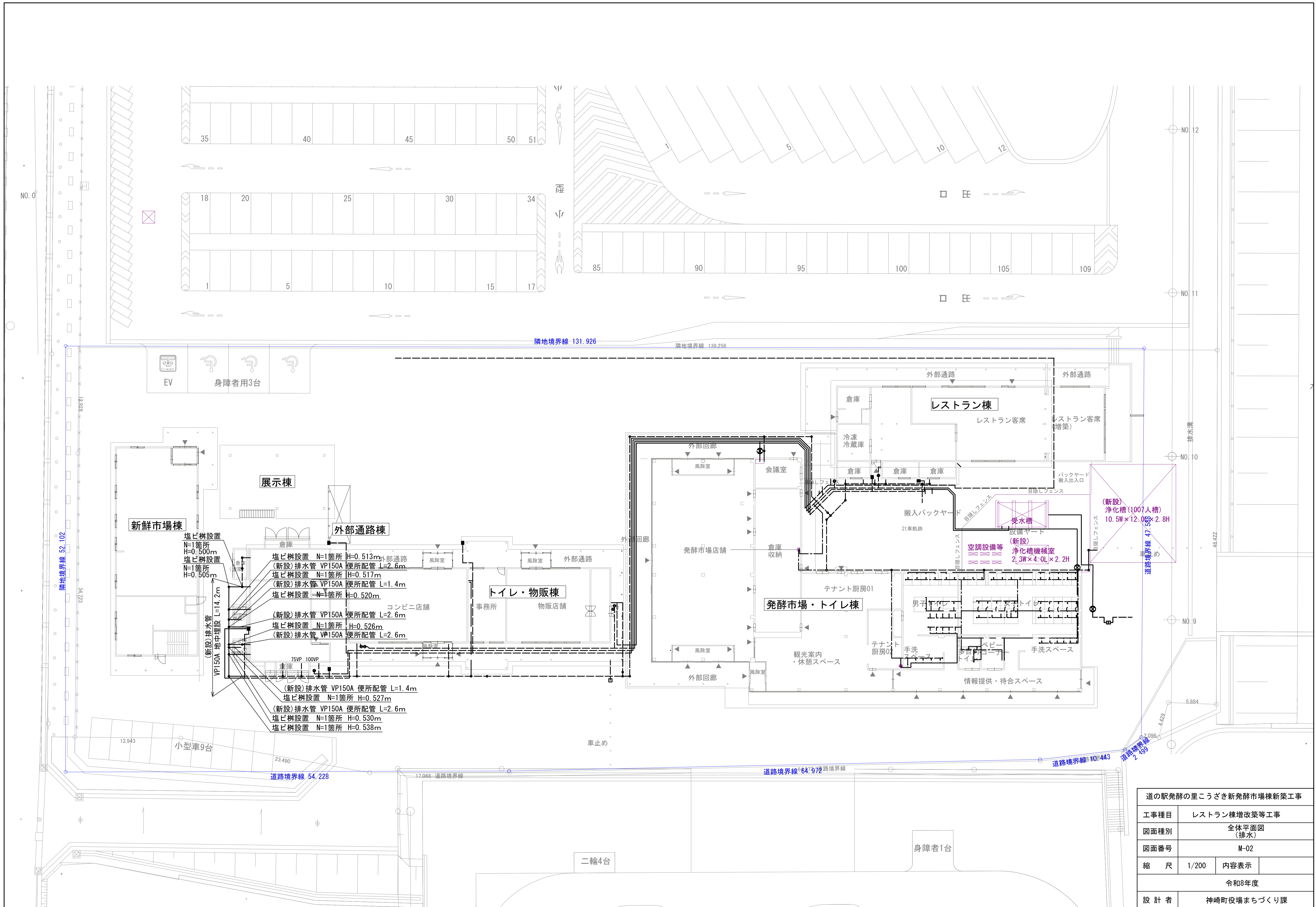
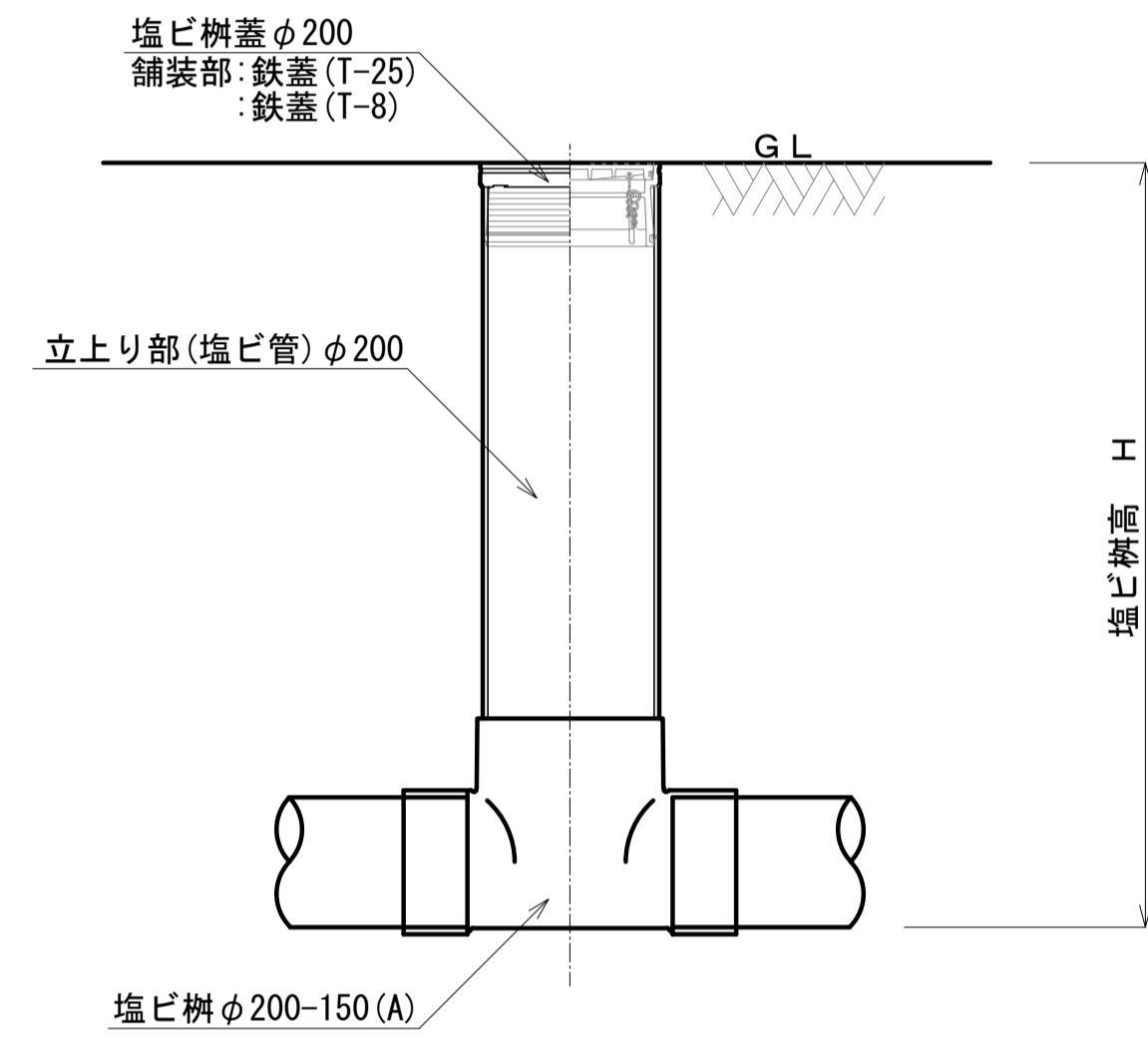


道の駅発酵の里こうざき新発酵市場棟新築工事			
工事種目	レストラン棟増改築等工事		
図面種別	全体平面図 (給水)		
図面番号	M-01		
縮尺	1/200	内容表示	
令和8年度			
設計者	神崎町役場まちづくり課		

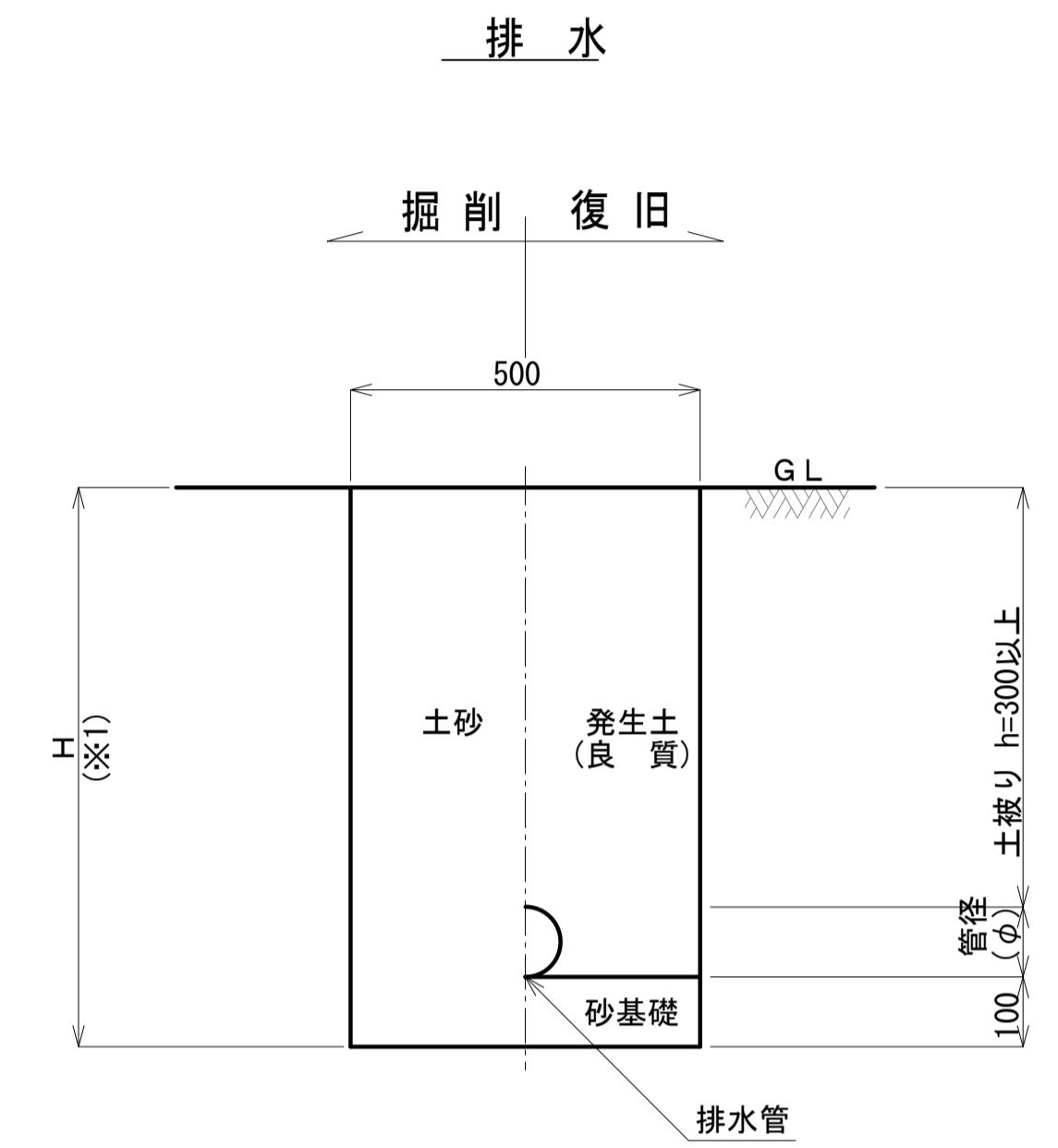
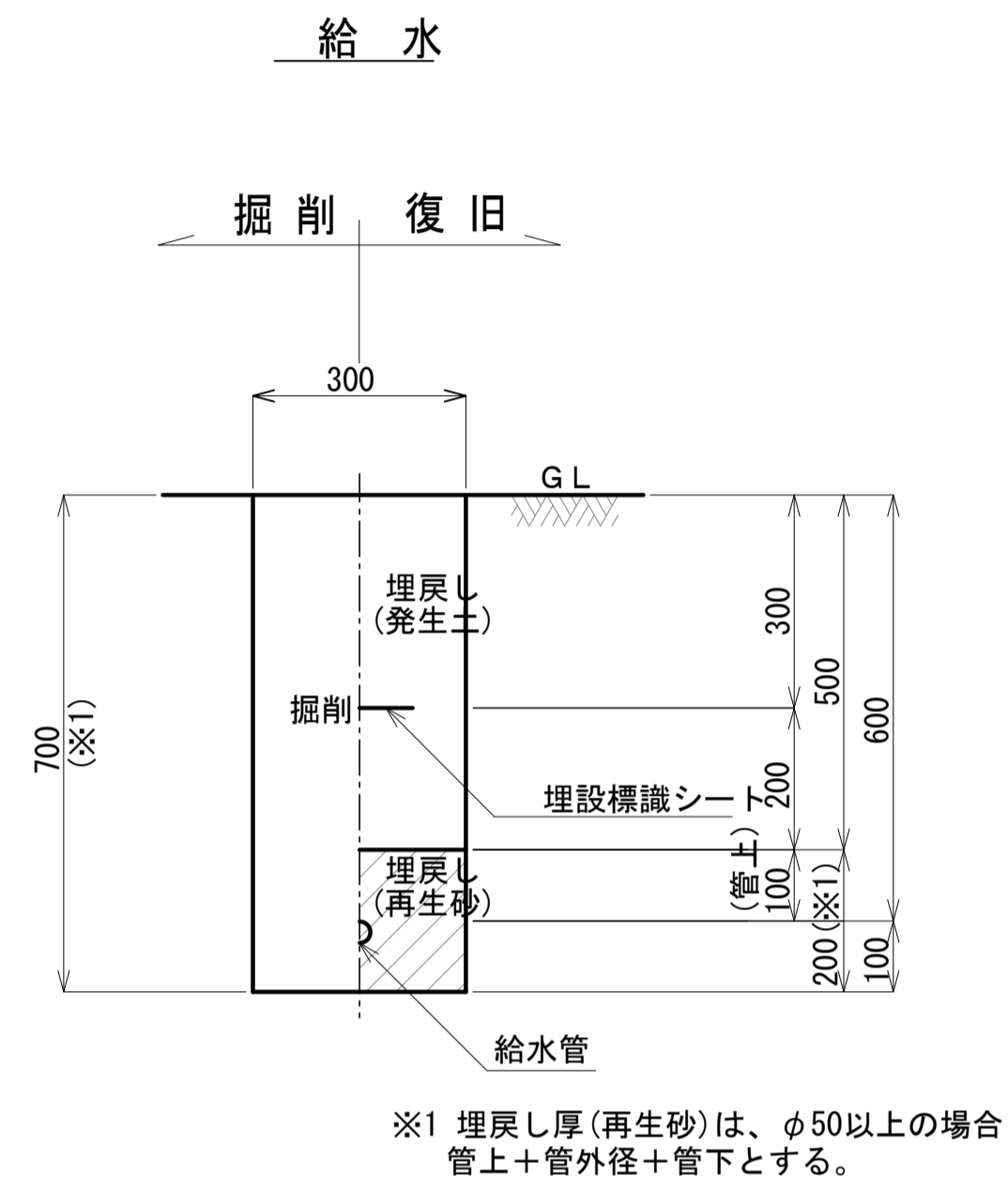


道の駅発酵の里こうざき新発酵市場棟新築工事	
工事種目	レストラン棟増改築等工事
図面種別	全体平面図 (排水)
図面番号	M-02
縮尺	1/200
内容表示	
令和8年度	
設計者	神崎町役場まちづくり課

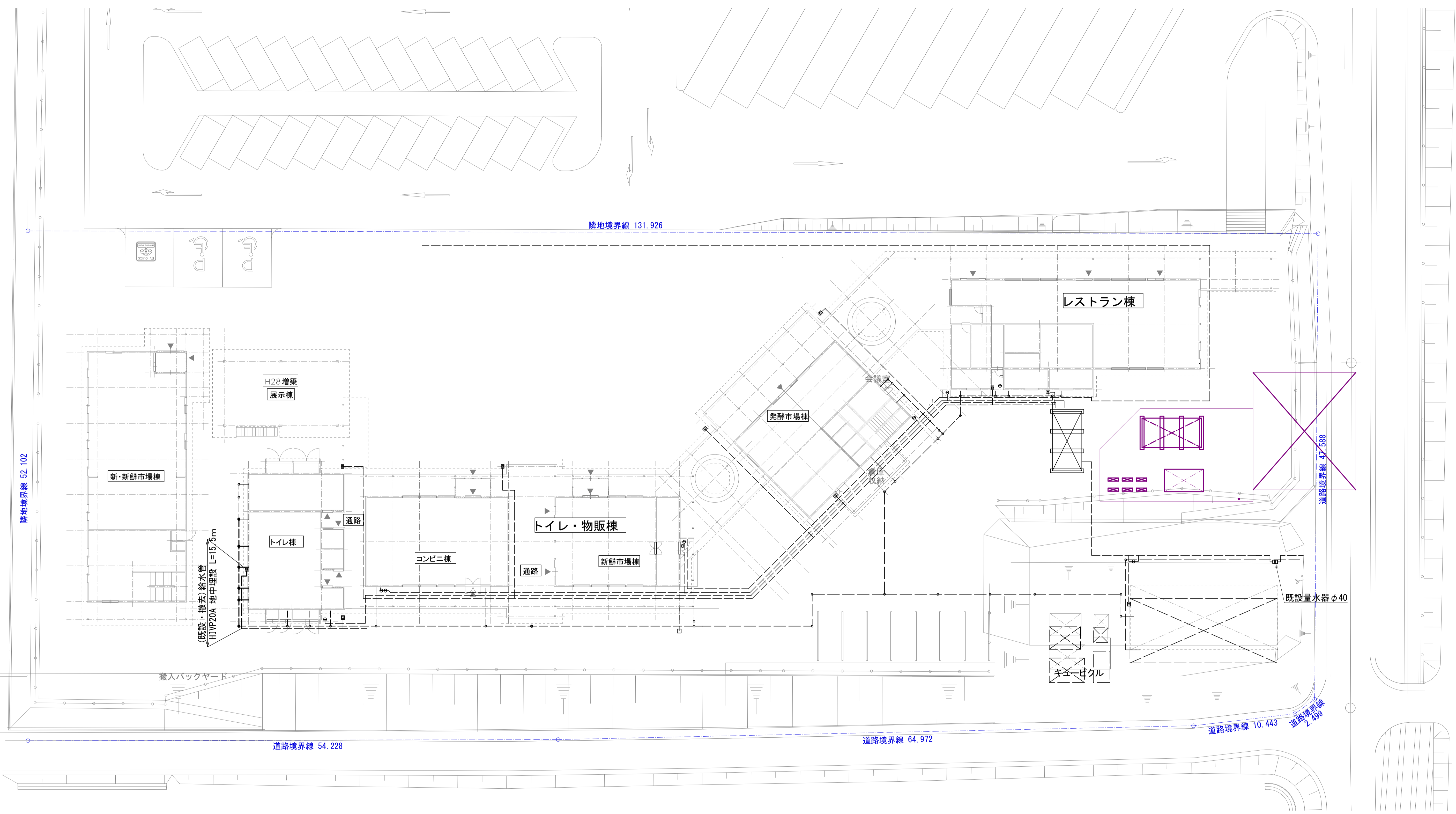
塩ビ柵構造図 S=No Scale



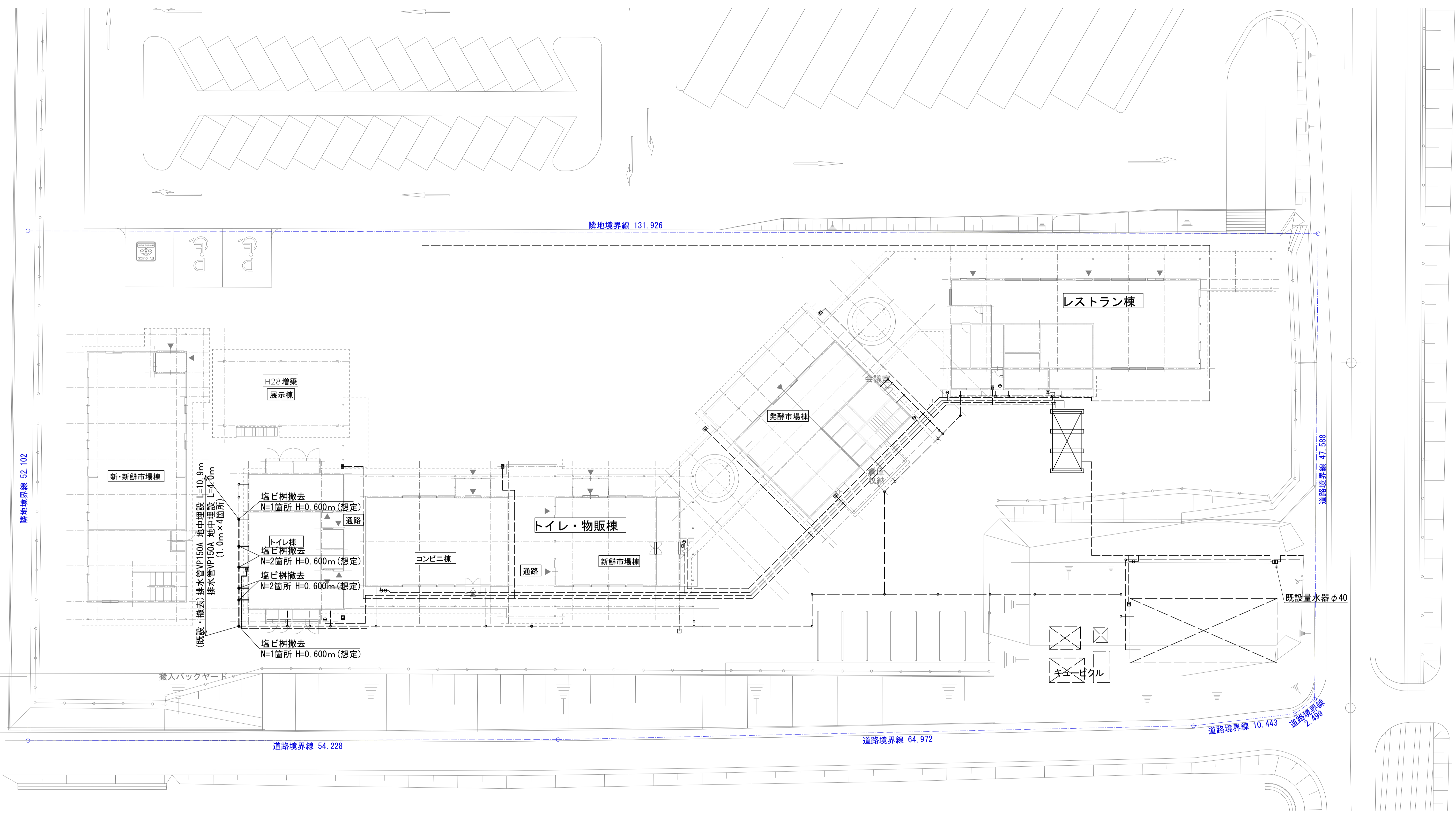
掘削断面図 S=1/10



道の駅発酵の里こうざき新発酵市場棟新築工事			
工事種目	レストラン棟増改築等工事		
図面種別	給排水構造図		
図面番号	M-03		
縮尺	図示	内容表示	
令和8年度			
設計者	神崎町役場まちづくり課		

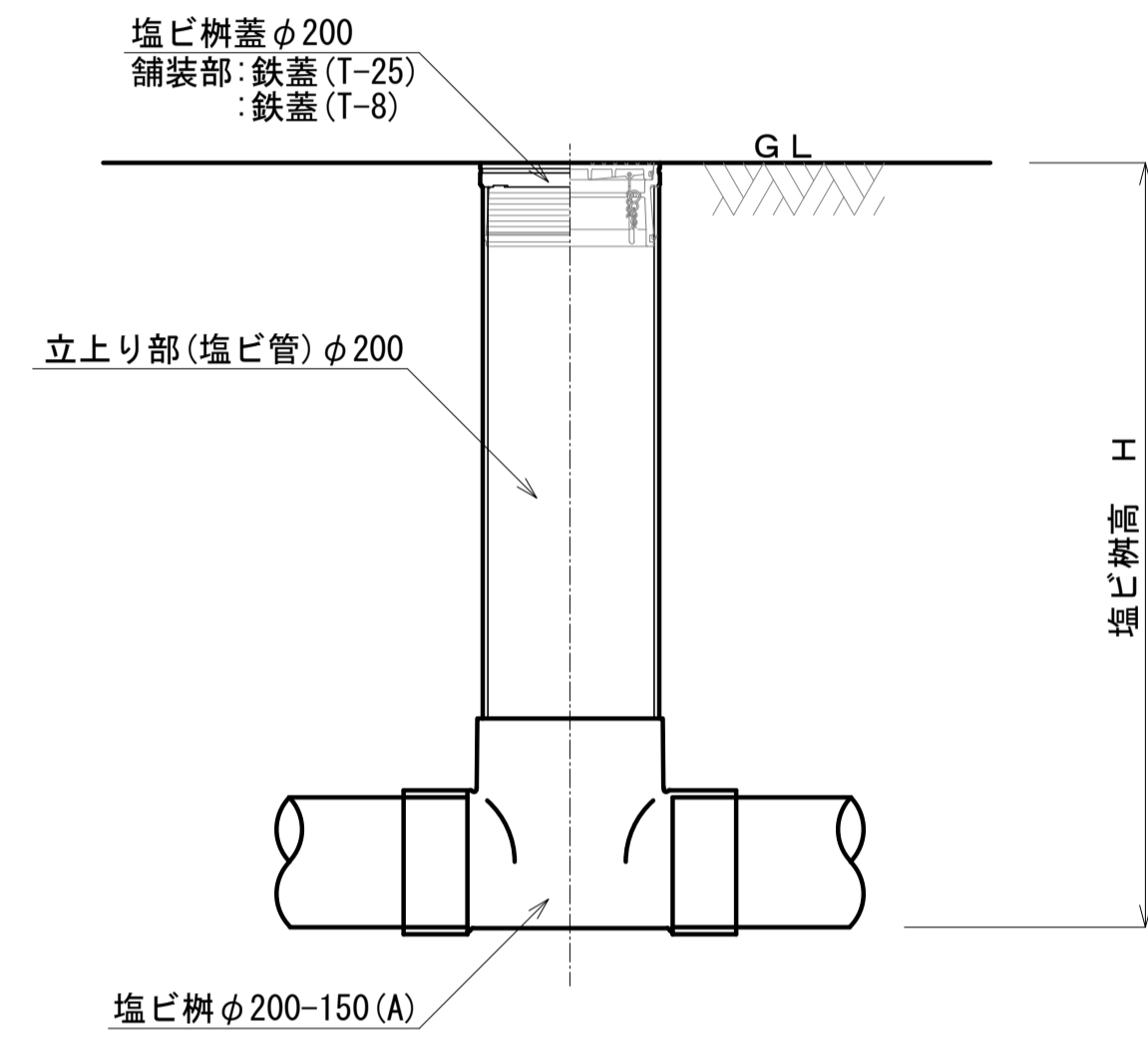


道の駅発群の里こうざき新鮮市場棟新築工事			
工事種目	レストラン棟増改築等工事		
図面種別	全体平面図 (給水・撤去)		
図面番号	M-04		
縮尺	1/200	内容表示	
令和8年度			
設計者	神崎町役場まちづくり課		

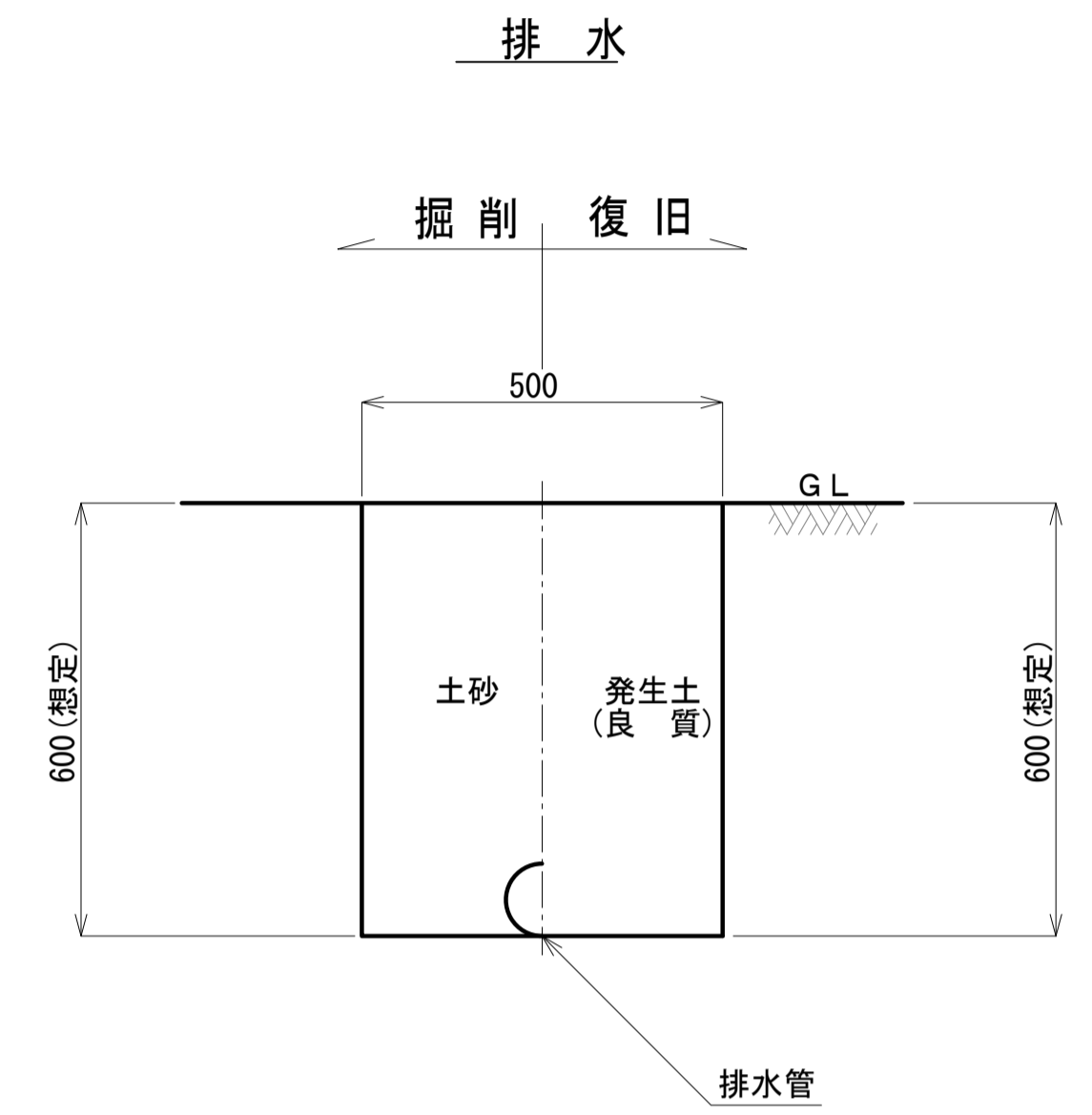
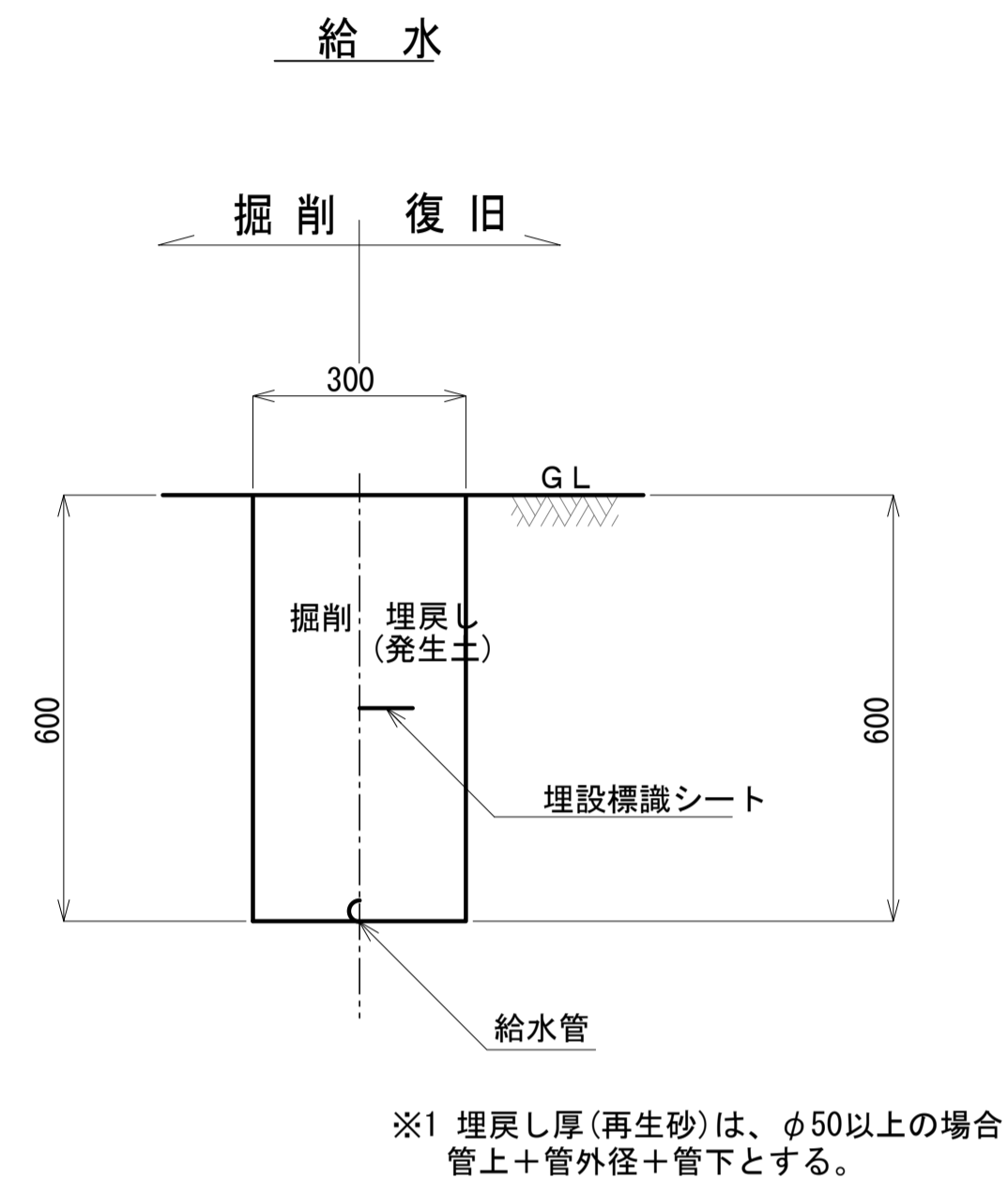


道の駅発酵の里こうざき新発酵市場棟新築工事			
工事種目	レストラン棟増改築等工事		
図面種別	全体平面図 (排水・撤去)		
図面番号	M-05		
縮尺	1/200	内容表示	
令和8年度			
設計者	神崎町役場まちづくり課		

塩ビ柵構造図 S=No Scale



掘削断面図 S=1/10



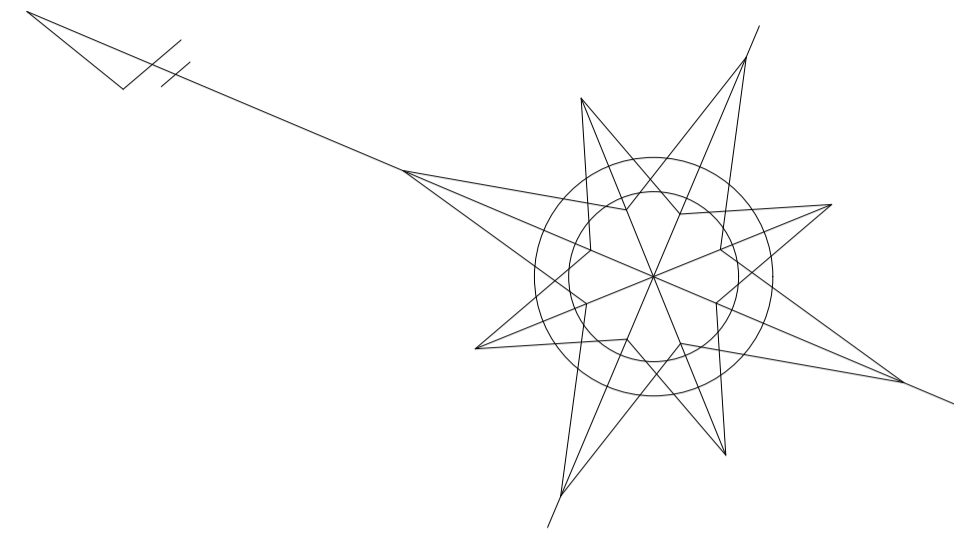
道の駅発酵の里こうざき新発酵市場棟新築工事			
工事種目	レストラン棟増改築等工事		
図面種別	給排水構造図(撤去)		
図面番号	M-06		
縮尺	図示	内容表示	
令和8年度			
設計者	神崎町役場まちづくり課		

換気機器表

記号	名称	機器仕様	電動機			備考	設置場所	台数
			名称	相	電圧			
EF-2	天井換気扇	天吊埋込タイプ 95φ × 静圧 40.6Pa × 風量 145m ³ /h	送風機	1	100V	30.0W	シャワー室	2

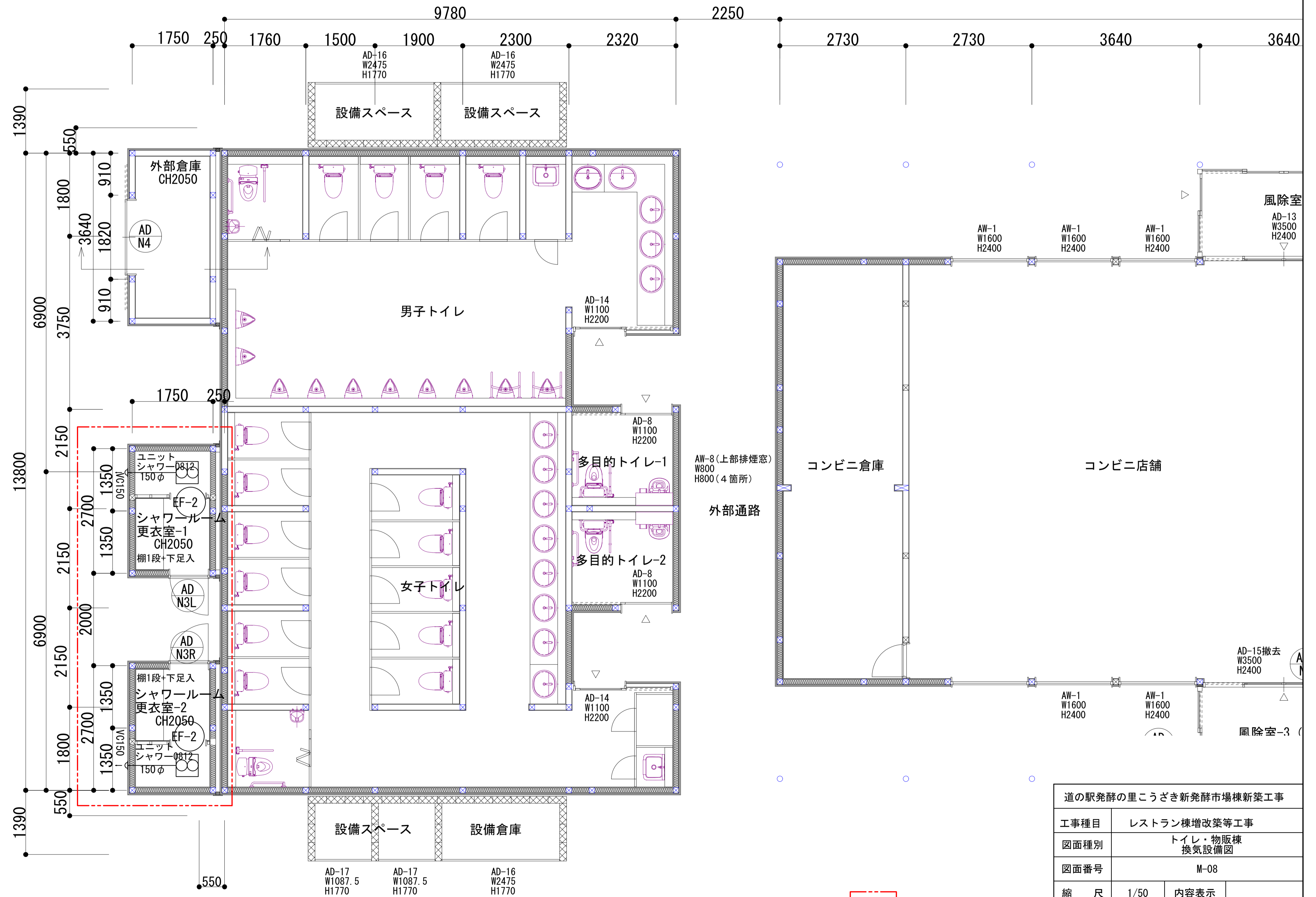
…… 計画の範囲を示す。

道の駅発酵の里こうざき新発酵市場棟新築工事			
工事種目	レストラン棟増改築等工事		
図面種別	トイレ・物販棟 機器リスト(換気設備)		
図面番号	M-07		
縮尺	NON	内容表示	
令和8年度			
設計者	神崎町役場まちづくり課		



※ VCはSUS製深型フード付きベンドキャップを示す。

□・・・計画の範囲を示す。



□ 工事対象部分

道の駅発祥の里こうざき新発祥市場棟新築工事	
工事種目	レストラン棟増改築等工事
図面種別	トイレ・物販棟 換気設備図
図面番号	M-08
縮尺	1/50 内容表示
令和8年度	
設計者	神崎町役場まちづくり課

空調機器表

記号	名称	機器仕様	電動機				備考	設置場所	組数
			名称	相	電圧	容量			
PAC1	空冷ヒートポンプ式パッケージエアコン	天井埋込形 冷房能力 20.0(5.7~22.4)kW 暖房能力 22.4(5.6~27.0)kw 消費電力 8.13kW (最大) スマートリモコン、自動復旧装置、転倒防止金具、ロンク [®] ライフフィルター、分配管、その他標準附属品一式 (室内機 2台・室外機 1台)	圧縮機	3	200V	4.6kW	直結	レストラン棟(増築部)	1式
			送風機			244+150 W			
PAC2	空冷ヒートポンプ式パッケージエアコン	天井埋込形 冷房能力 25.0(6.5~28.0)kW 暖房能力 28.0(7.0~34.0)kw 消費電力 9.54kW (最大) スマートリモコン、自動復旧装置、転倒防止金具、ロンク [®] ライフフィルター、分配管、その他標準附属品一式 (室内機 2台・室外機 1台)	圧縮機	3	200V	5.7kW	直結	レストラン棟(店舗)	1式
			送風機			244+200 W			
PAC3	空冷ヒートポンプ式パッケージエアコン	天井埋込形 冷房能力 25.0(6.5~28.0)kW 暖房能力 28.0(7.0~34.0)kw 消費電力 9.54kW (最大) スマートリモコン、自動復旧装置、転倒防止金具、ロンク [®] ライフフィルター、分配管、その他標準附属品一式 (室内機 2台・室外機 1台)	圧縮機	3	200V	5.7kW	直結	レストラン棟(店舗)	1式
			送風機			244+200 W			
PAC4	空冷ヒートポンプ式パッケージエアコン	天吊形 冷房能力 14.0(3.5~16.0)kW 暖房能力 16.0(4.0~20.2)kw 消費電力 4.60kW (最大) スマートリモコン、自動復旧装置、転倒防止金具、ロンク [®] ライフフィルター、その他標準附属品一式 (室内機 2台・室外機 1台)	圧縮機	3	200V	3.3kW	直結	レストラン棟(厨房)	1式
			送風機			40+ 60 W			

. . . 計画の範囲を示す。

道の駅発酵の里こうざき新発酵市場棟新築工事			
工事種目	レストラン棟増改築等工事		
図面種別	レストラン棟 機器リスト(空調設備)		
図面番号	M-09		
縮尺	NON	内容表示	
令和8年度			
設計者	神崎町役場まちづくり課		

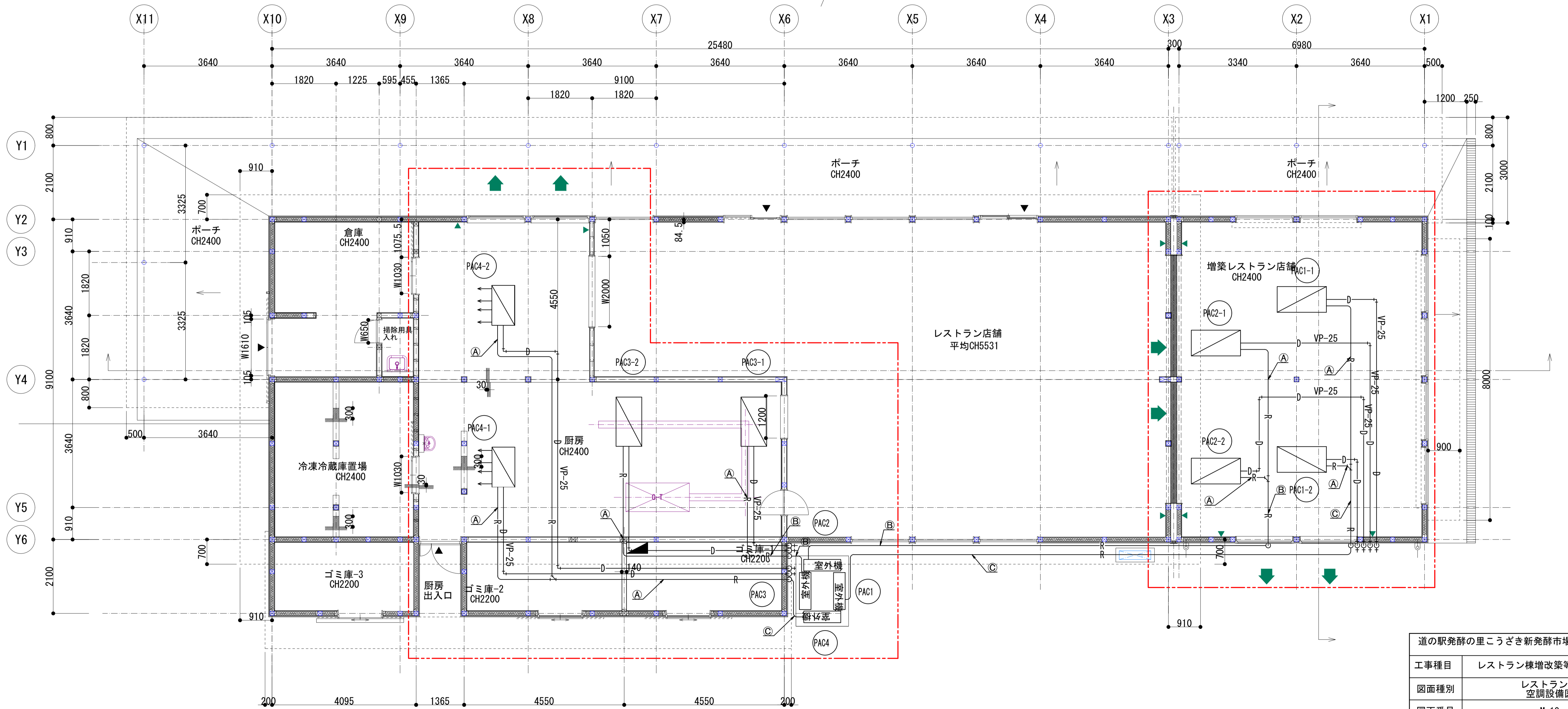
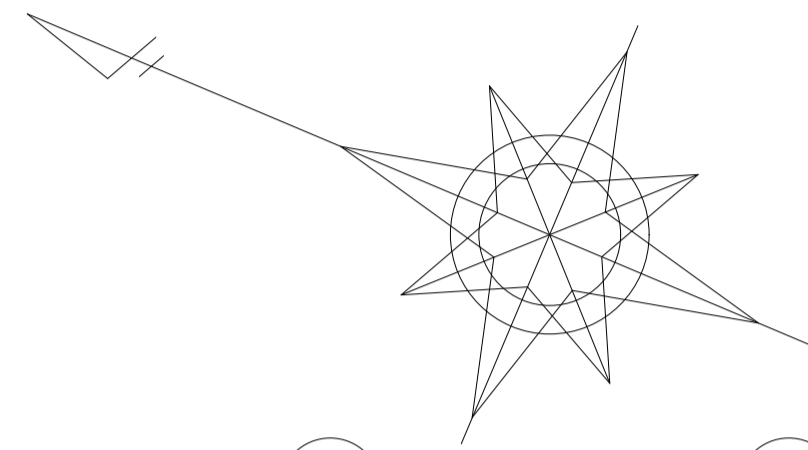
冷媒管リスト

記号	液管	ガス管	備考
Ⓐ	9.5φ	15.9φ	渡り配線は 冷媒管共巻き
Ⓑ	12.7φ	25.4φ	
Ⓒ	9.5φ	25.4φ	

計画配管

— R —	冷媒管	CUP(M) : 被覆銅管
— D —	ドレン管	VP : 硬質塩化ビニル管
—	渡り電源線	EM-CE2.0sq-3C(PF16)

※1F天井から地上までの配管の立下は3.0mとする。



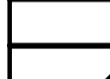

工事対象部分

道の駅発酵の里こうざき新発酵市場棟新築工事

工事種目	レストラン棟増改築等工事		
図面種別	レストラン棟空調設備図		
図面番号	M-10		
縮尺	1/60	内容表示	
令和8年度			
設計者	神崎町役場まちづくり課		

換気機器表

記号	名称	機器仕様	電動機			備考	設置場所	台数
			名称	相	電圧			
EF-1	ストレートシロッコファン	天吊埋込タイプ 180φ × 静圧 107.0Pa × 風量 450m ³ /h 消音形、強弱切替	送風機	1	100V	75.0W	レストラン店舗	4
EF-2	ストレートシロッコファン	天吊埋込タイプ 180φ × 静圧 85.5Pa × 風量 375m ³ /h 消音形、強弱切替	送風機	1	100V	75.0W	増築レストラン店舗	2
EF-3	ストレートシロッコファン	天吊埋込タイプ 180φ × 静圧 65.4Pa × 風量 240m ³ /h 消音形、強弱切替	送風機	1	100V	57.0W	厨房	1
FE R4	天井扇	低騒音形 150φ 強 50.0Pa × 風量 450m ³ /h 弱 30.0Pa × 風量 270m ³ /h 強弱切替 プラスチック製ウェザーカバー、その他標準附属品一式	送風機	1	100V	強 78.0W 弱 28.0W	再設置 レストラン	1

 ...計画の範囲を示す。
 ...再設置の範囲を示す。

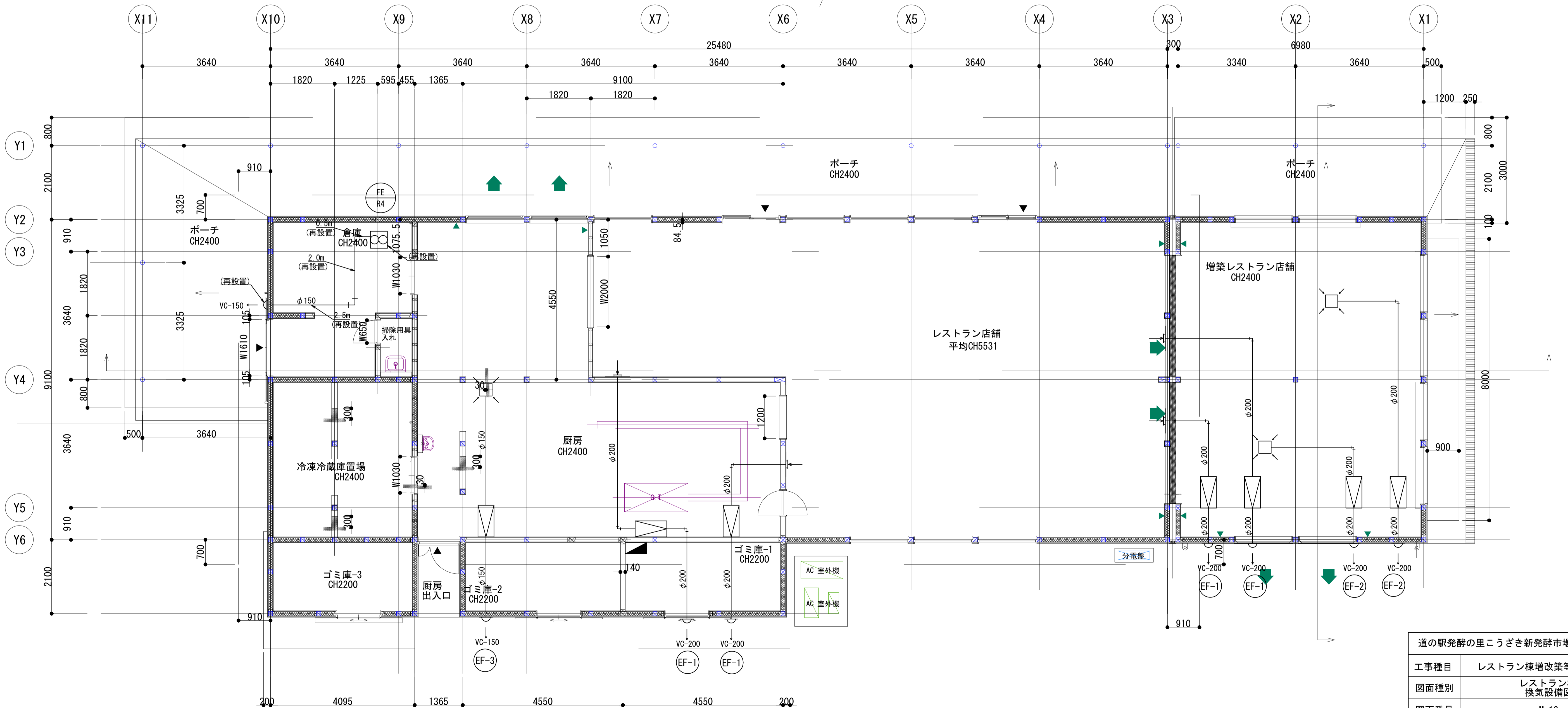
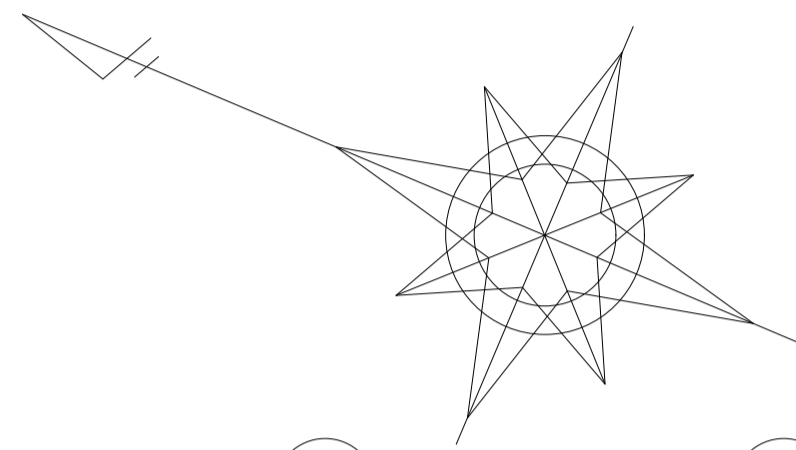
道の駅発酵の里こうざき新発酵市場棟新築工事			
工事種目	レストラン棟増改築等工事		
図面種別	レストラン棟 機器リスト(換気設備)		
図面番号	M-11		
縮尺	NON	内容表示	
令和8年度			
設計者	神崎町役場まちづくり課		

※ VCはSUS製深型フード付きベンドキャップを示す。

□・・・計画の範囲を示す。

吸込口 レストラン店舗		吸込口 レストラン増築店舗	
GVS	300×200	GVS	300×200
Q =	450.0 m ³ /h	Q =	375.0 m ³ /h
BOX	450×350×350H	BOX	450×350×350H
	4		2

吸込口 厨房	
GVS	200×200
Q =	240.0 m ³ /h
BOX	350×350×300H
	1



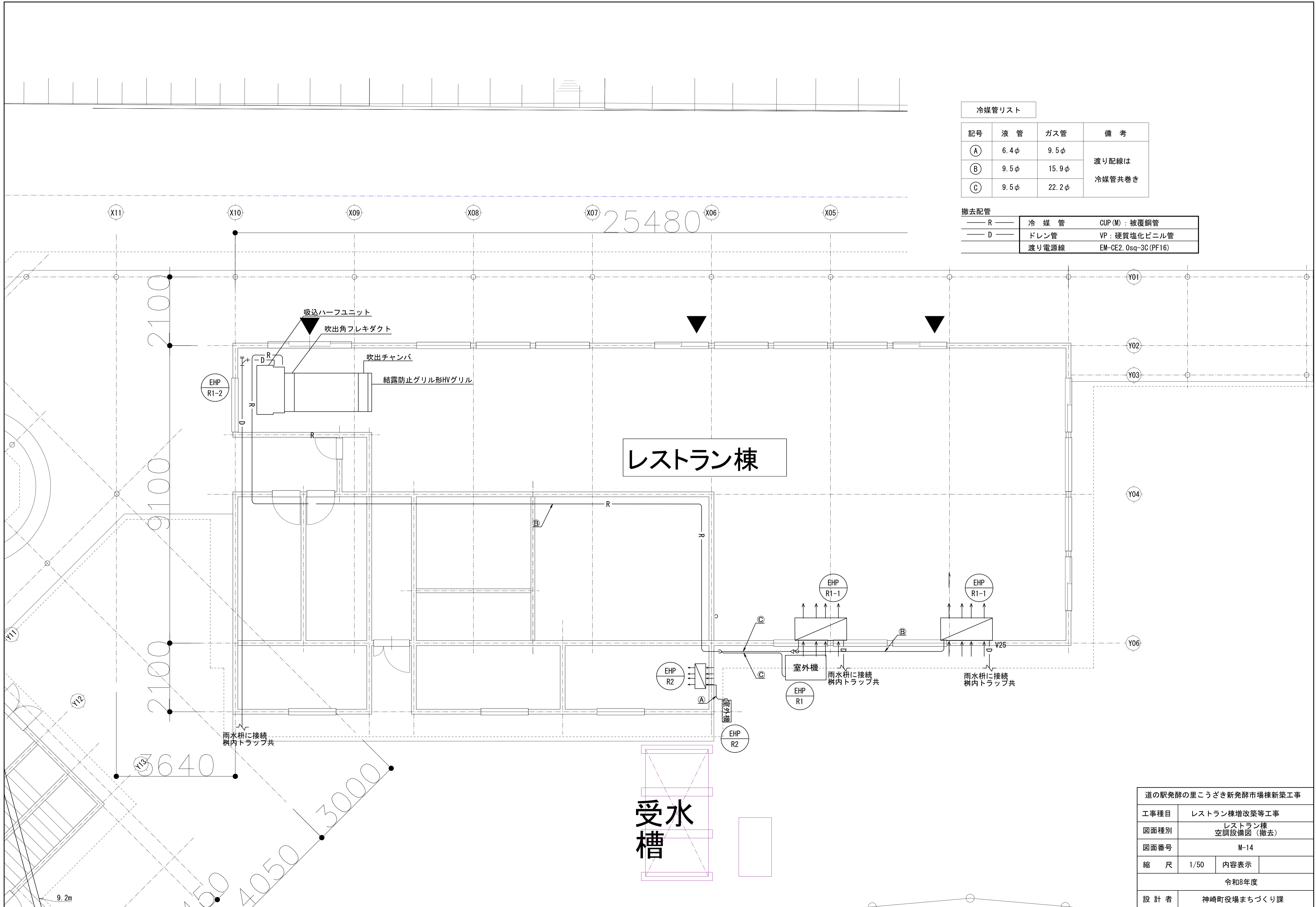
道の駅発祥の里こうざき新発祥市場棟新築工事	
工事種目	レストラン増築改築等工事
図面種別	レストラン棟 換気設備図
図面番号	M-12
縮尺	1/60 内容表示
令和8年度	
設計者	神崎町役場まちづくり課

空調機器表

記号	名称	機器仕様	電動機				備考	設置場所	台数	
			名称	相	電圧	容量				接続方法
EHP R1	空冷ヒートポンプ式パッケージエアコン (マルチ室外機)	ビル用マルチ室外機 冷房能力 40.0kW 暖房能力 45.0kw 分岐管、その他標準附属品一式	圧縮機	3	200V	12.5kW	直結	レストラン棟(屋外)	1	
			送風機							
EHP R1-1	EHP R1-2	空冷ヒートポンプ式パッケージエアコン (マルチ室内機)	天井埋込ダクト型 冷房能力 28.0kW 暖房能力 16.0kw 風力 2340m ³ /h リモコン、ロングライフフィルター、ドレンアップメカ、その他標準附属品一式	圧縮機	1	200V	0.279kW	直結	レストラン棟(店舗)	3
				送風機						
EHP R2	空冷ヒートポンプ式パッケージエアコン	壁掛型 冷房能力 2.2kW 暖房能力 2.5kw リモコン、ロングライフフィルター、その他標準附属品一式	圧縮機	1	100V	0.9kW	直結	レストラン棟(ゴミ庫-2)	1	
			送風機							

... 撤去の範囲を示す。

道の駅発祥の里こうざき新発祥市場棟新築工事			
工事種目	レストラン棟増改築等工事		
図面種別	レストラン棟 機器リスト(空調設備・撤去)		
図面番号	M-13		
縮尺	NON	内容表示	
令和8年度			
設計者	神崎町役場まちづくり課		




冷媒管リスト			
記号	液管	ガス管	備考
Ⓐ	6.4φ	9.5φ	渡り配線は 冷媒管共巻き
Ⓑ	9.5φ	15.9φ	
Ⓒ	9.5φ	22.2φ	


撤去配管		
— R —	冷媒管	CUP(M):被覆銅管
— D —	ドレン管	VP:硬質塩化ビニル管
— C —	渡り電源線	EM-CE2.0sq-3C(PF16)

道の駅発酵の里こうざき新発祥市場棟新築工事			
工事種目	レストラン棟増改築等工事		
図面種別	レストラン棟 空調設備図(撤去)		
図面番号	M-14		
縮尺	1/50	内容表示	
令和8年度			
設計者	神崎町役場まちづくり課		

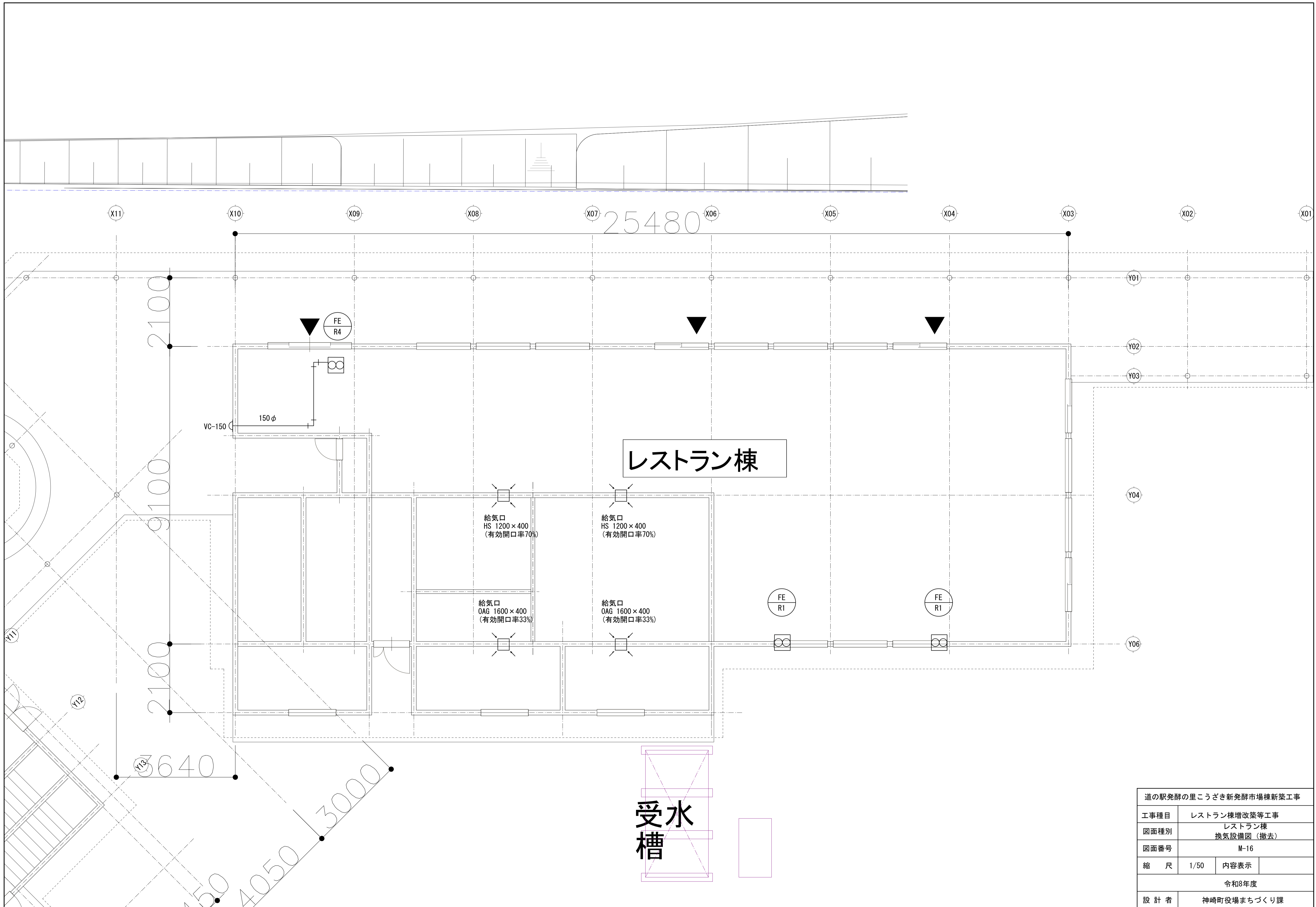
換気機器表

記号	名称	機器仕様	電動機			備考	設置場所	台数	
			名称	相	電圧				容量
FE R1	有圧換気扇	業務用有圧換気扇 400φ × 40.0Pa × 風量 2150m ³ /h ウェザーカバー、その他標準附属品一式	送風機	1	100V	139.0W		レストラン	2
FE R4	天井扇	低騒音形 150φ 強 50.0Pa × 風量 450m ³ /h 弱 30.0Pa × 風量 270m ³ /h 強弱切替 プラスチック製ウェザーカバー、その他標準附属品一式	送風機	1	100V	強 78.0W 弱 28.0W	再使用	レストラン	1

 ... 撤去の範囲を示す。

 ... 再設置の範囲を示す。

道の駅発酵の里こうざき新発酵市場棟新築工事			
工事種目	レストラン棟増改築等工事		
図面種別	レストラン棟 機器リスト(換気設備・撤去)		
図面番号	M-15		
縮尺	NON	内容表示	
令和8年度			
設計者	神崎町役場まちづくり課		



道の駅発酵の里こうざき新発酵市場棟新築工事			
工事種目	レストラン棟増改築等工事		
図面種別	レストラン棟 換気設備図 (撤去)		
図面番号	M-16		
縮尺	1/50	内容表示	
令和8年度			
設計者	神崎町役場まちづくり課		