

空調機器表

記号	名称	機器仕様	電動機				定格消費電力	設置場所	組数	
			名称	相	電圧	容量				接続方法
PAC1	空冷ヒートポンプ式パッケージエアコン	天井埋込形 冷房能力 10.0(2.8~11.2)kW 暖房能力 11.2(3.5~14.3)kw 消費電力 4.98kW (最大) ワイヤードリモコン、自動復旧装置、転倒防止金具、ロンク`ライフフィルター、分配管、その他標準附属品一式 (室内機 2台・室外機 1台)	圧縮機	3	200V	2.1kW	直結	冷房時 2.12kW 暖房時 2.31kW	観光案内・休憩スペース	3式
			送風機			244+ 60 W				
PAC2	空冷ヒートポンプ式パッケージエアコン	天井埋込形 冷房能力 10.0(2.8~11.2)kW 暖房能力 11.2(3.5~14.3)kw 消費電力 4.98kW (最大) ワイヤードリモコン、自動復旧装置、転倒防止金具、ロンク`ライフフィルター、分配管、その他標準附属品一式 (室内機 2台・室外機 1台)	圧縮機	3	200V	2.1kW	直結	冷房時 2.12kW 暖房時 2.31kW	荷捌き室兼倉庫	4式
			送風機			244+ 60 W				
PAC3	空冷ヒートポンプ式パッケージエアコン	天井カセット形 冷房能力 8.0(2.1~10.0)kW 暖房能力 8.0(2.0~10.8)kw 消費電力 1.76kW (最大) ワイヤードリモコン、転倒防止金具、ロンク`ライフフィルター、その他標準附属品一式 (室内機 1台・室外機 1台)	圧縮機	3	200V	1.6kW	直結	冷房時 1.64kW 暖房時 1.61kW	会議/応接室	1式
			送風機			120+ 60 W				
PAC4	空冷ヒートポンプ式パッケージエアコン	壁掛形 冷房能力 4.5(1.4~5.0)kW 暖房能力 5.0(1.2~5.6)kw 消費電力 2.17kW (最大) ワイヤードリモコン、転倒防止金具、ロンク`ライフフィルター、その他標準附属品一式 (室内機 1台・室外機 1台)	圧縮機	3	200V	0.8kW	直結	冷房時 1.33kW 暖房時 0.97kW	ベビーコーナー	1式
			送風機			30+ 40 W				
PAC5	空冷ヒートポンプ式パッケージエアコン	天井埋込形 冷房能力 4.5(1.4~5.0)kW 暖房能力 5.0(1.2~5.6)kw 消費電力 2.17kW (最大) ワイヤードリモコン、転倒防止金具、ロンク`ライフフィルター、その他標準附属品一式 (室内機 1台・室外機 1台)	圧縮機	3	200V	0.8kW	直結	冷房時 1.33kW 暖房時 0.97kW	情報提供・待合スペース	1式
			送風機			85+ 40 W				
PAC6	空冷ヒートポンプ式パッケージエアコン	天井埋込形 冷房能力 10.0(2.8~11.2)kW 暖房能力 11.2(3.5~14.3)kw 消費電力 4.98kW (最大) ワイヤードリモコン、自動復旧装置、転倒防止金具、ロンク`ライフフィルター、分配管、その他標準附属品一式 (室内機 2台・室外機 1台)	圧縮機	3	200V	2.1kW	直結	冷房時 2.12kW 暖房時 2.31kW	情報提供・待合スペース	2式
			送風機			244+ 60 W				

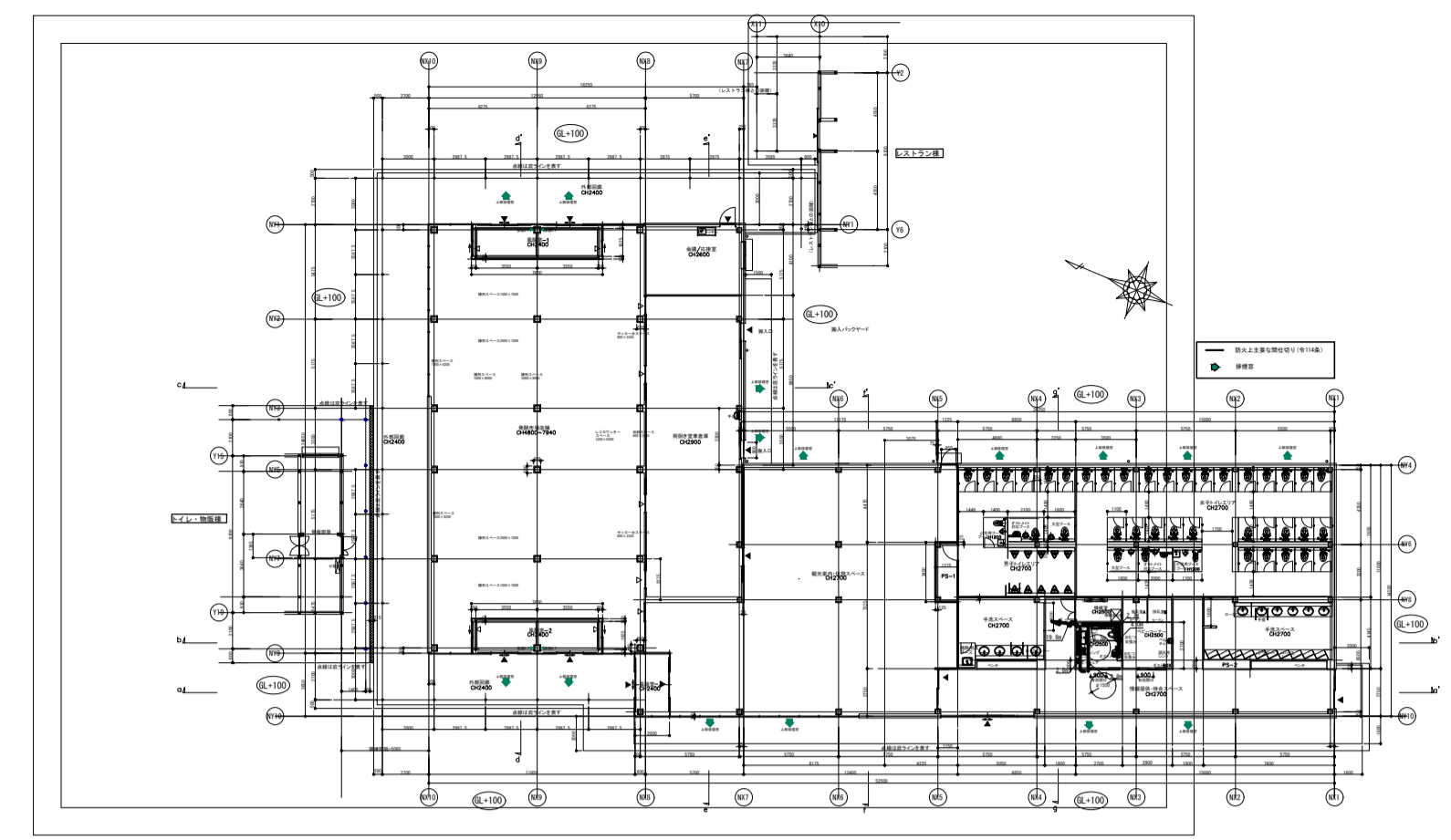
道の駅発酵の里こうざき新発酵市場棟新築工事			
工事種目	新発酵市場・トイレ棟新築工事		
図面種別	発酵市場・トイレ棟 空調設備図-1		
図面番号	M-01		
縮尺	NON	内容表示	
令和8年度			
設計者	神崎町役場まちづくり課		

冷媒管リスト

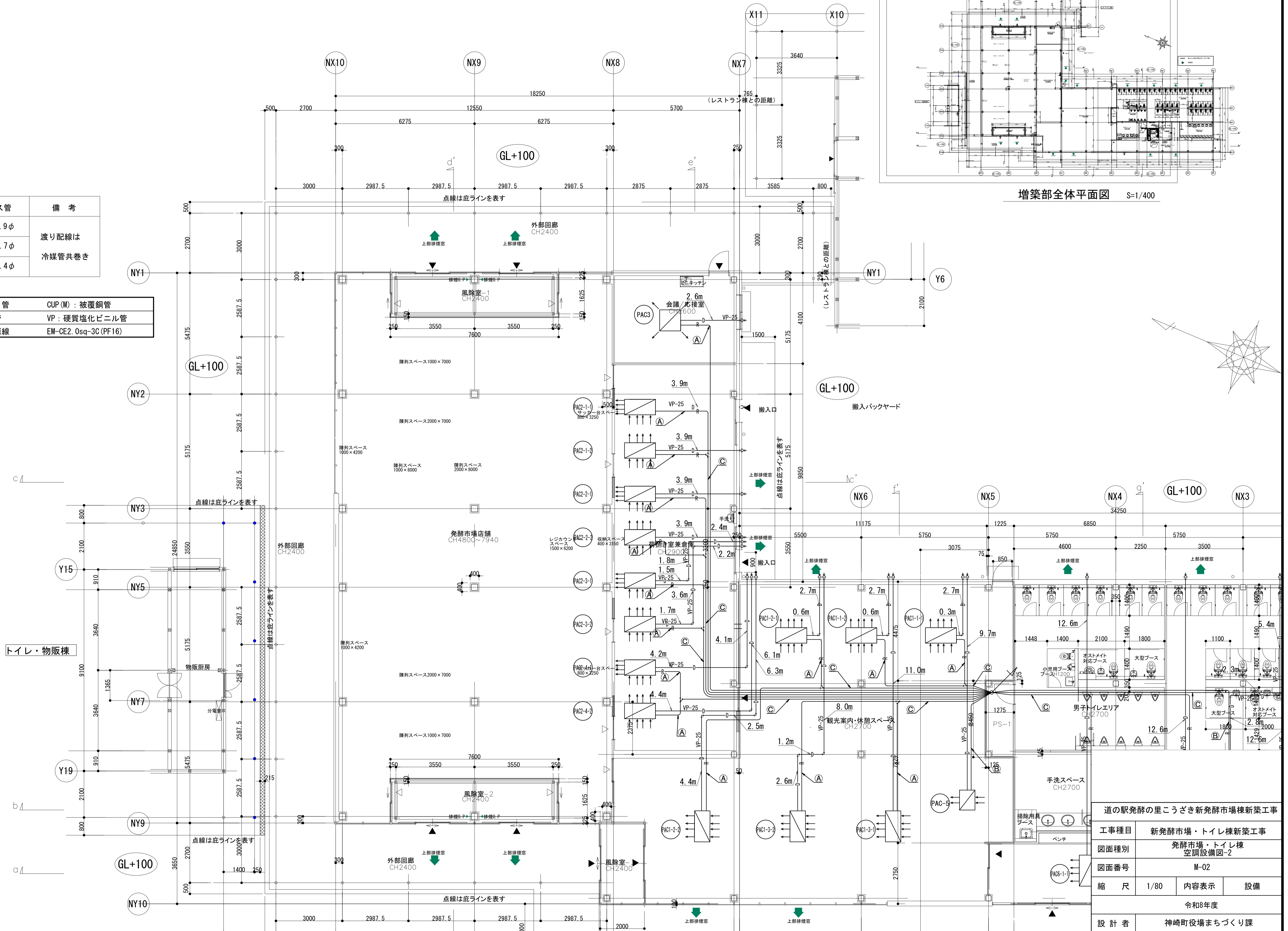
記号	液管	ガス管	備考
(A)	9.5φ	15.9φ	渡り配線は 冷媒管共巻き
(B)	6.4φ	12.7φ	
(C)	9.5φ	25.4φ	

計画配管

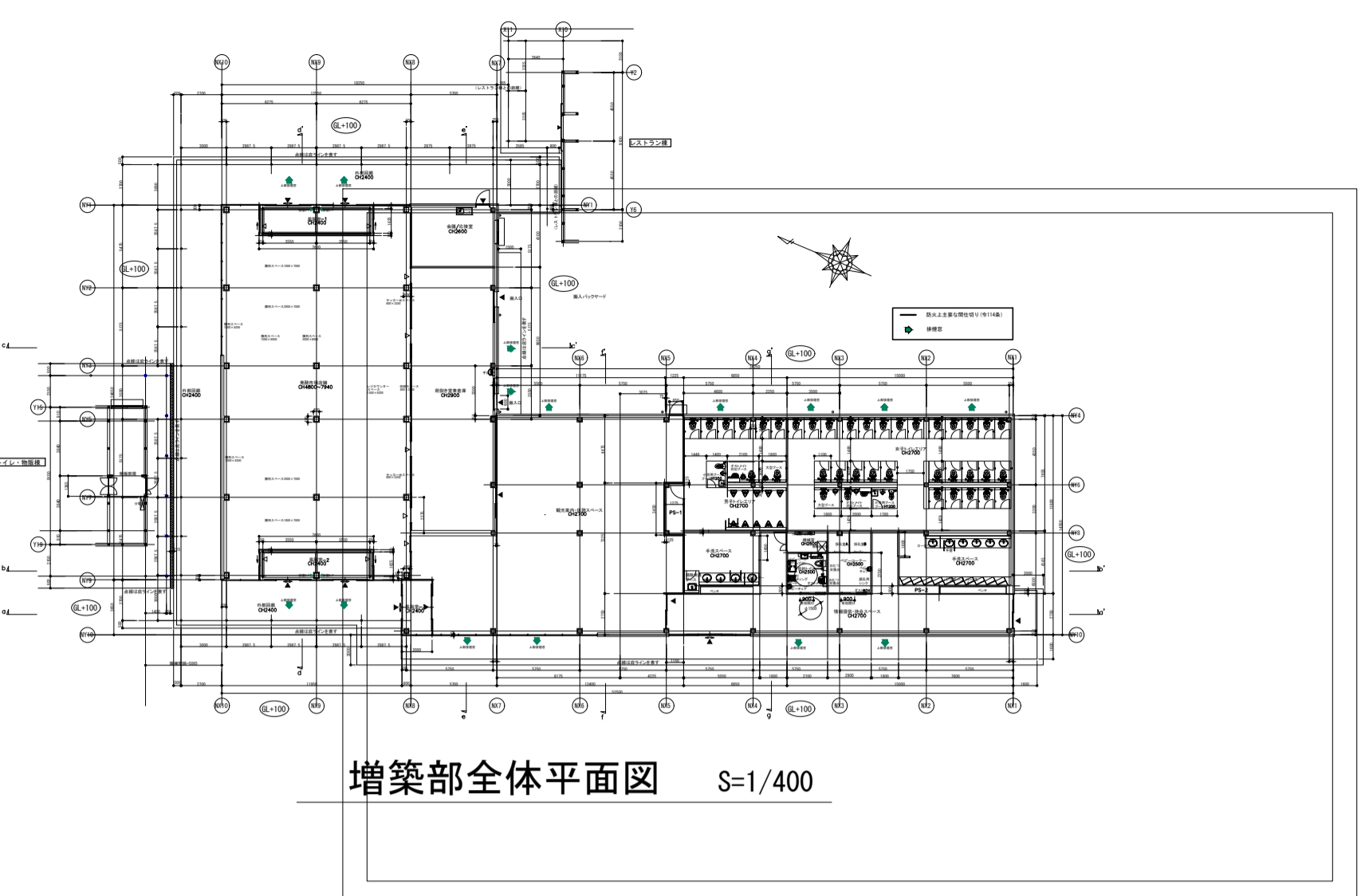
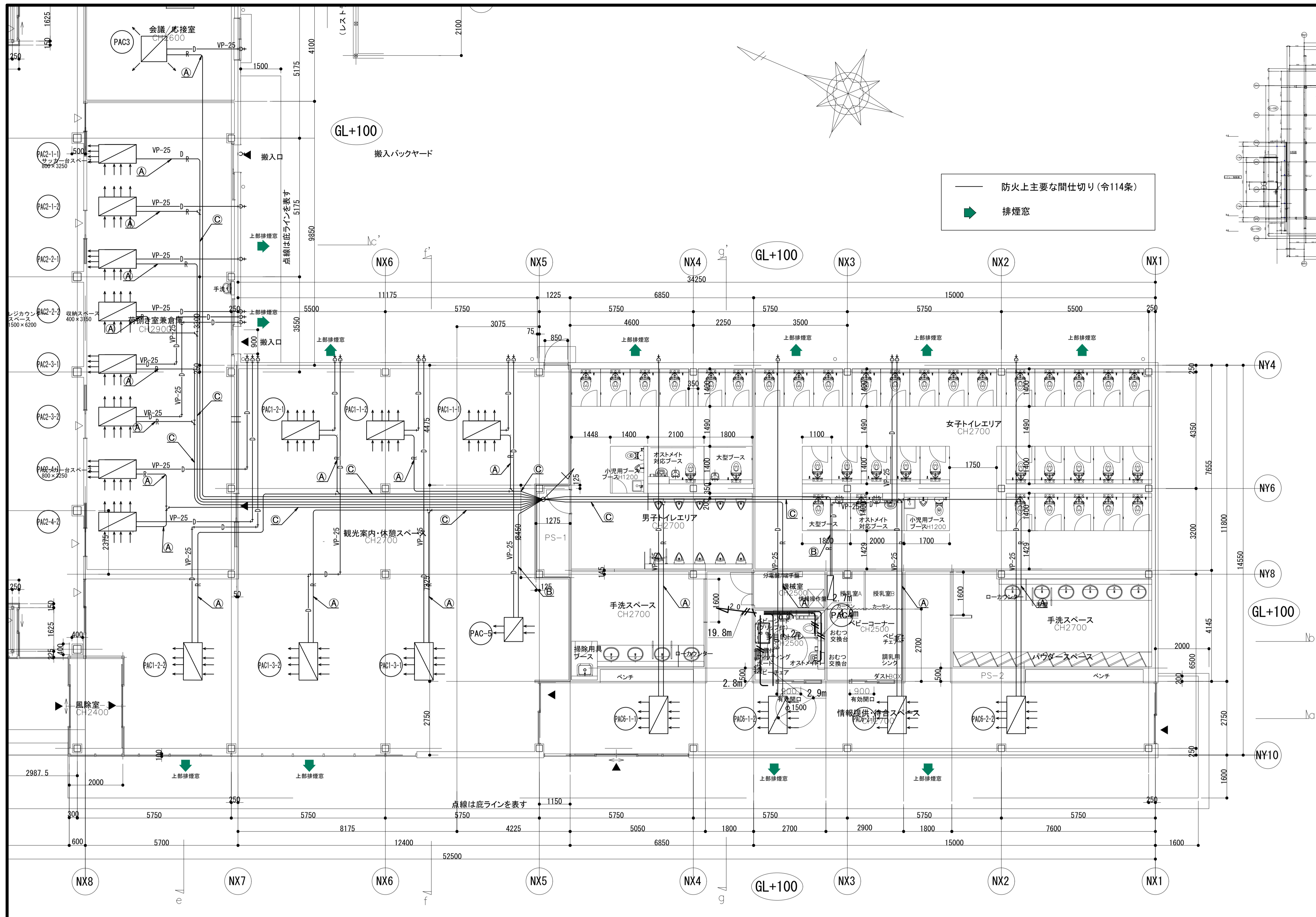
R	冷媒管	CUP(M) : 被覆銅管
D	ドレン管	VP : 硬質塩化ビニル管
	渡り電源線	EM-CE2.0sq-3C(PF16)



増築部全体平面図 S=1/400



道の駅発酵の里こうざき新発酵市場棟新築工事			
工事種目	新発酵市場・トイレ棟新築工事		
図面種別	発酵市場・トイレ棟 空調設備図-2		
図面番号	M-02		
縮尺	1/80	内容表示	設備
令和8年度			
設計者	神崎町役場まちづくり課		



増築部全体平面図 S=1/400

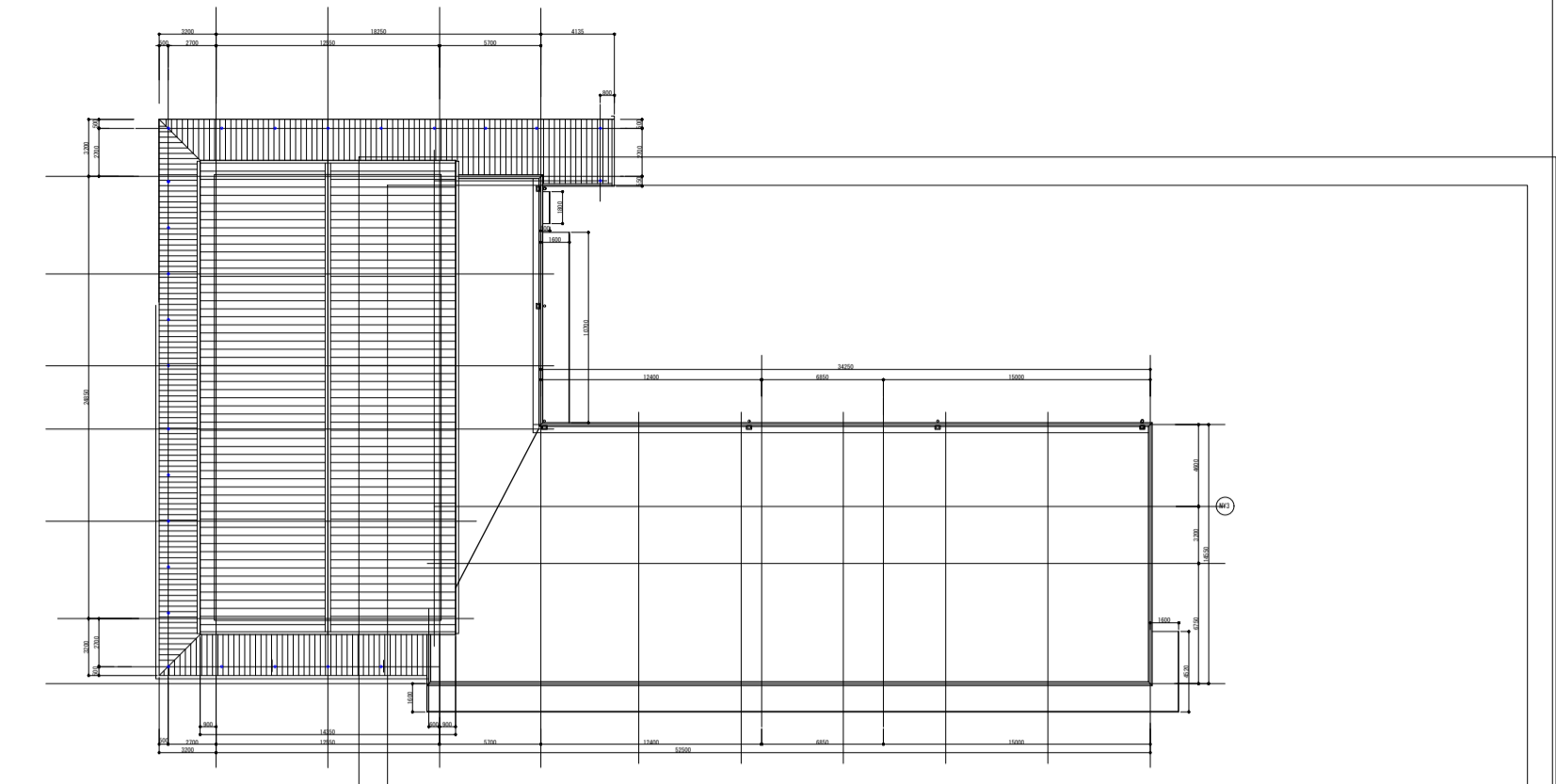
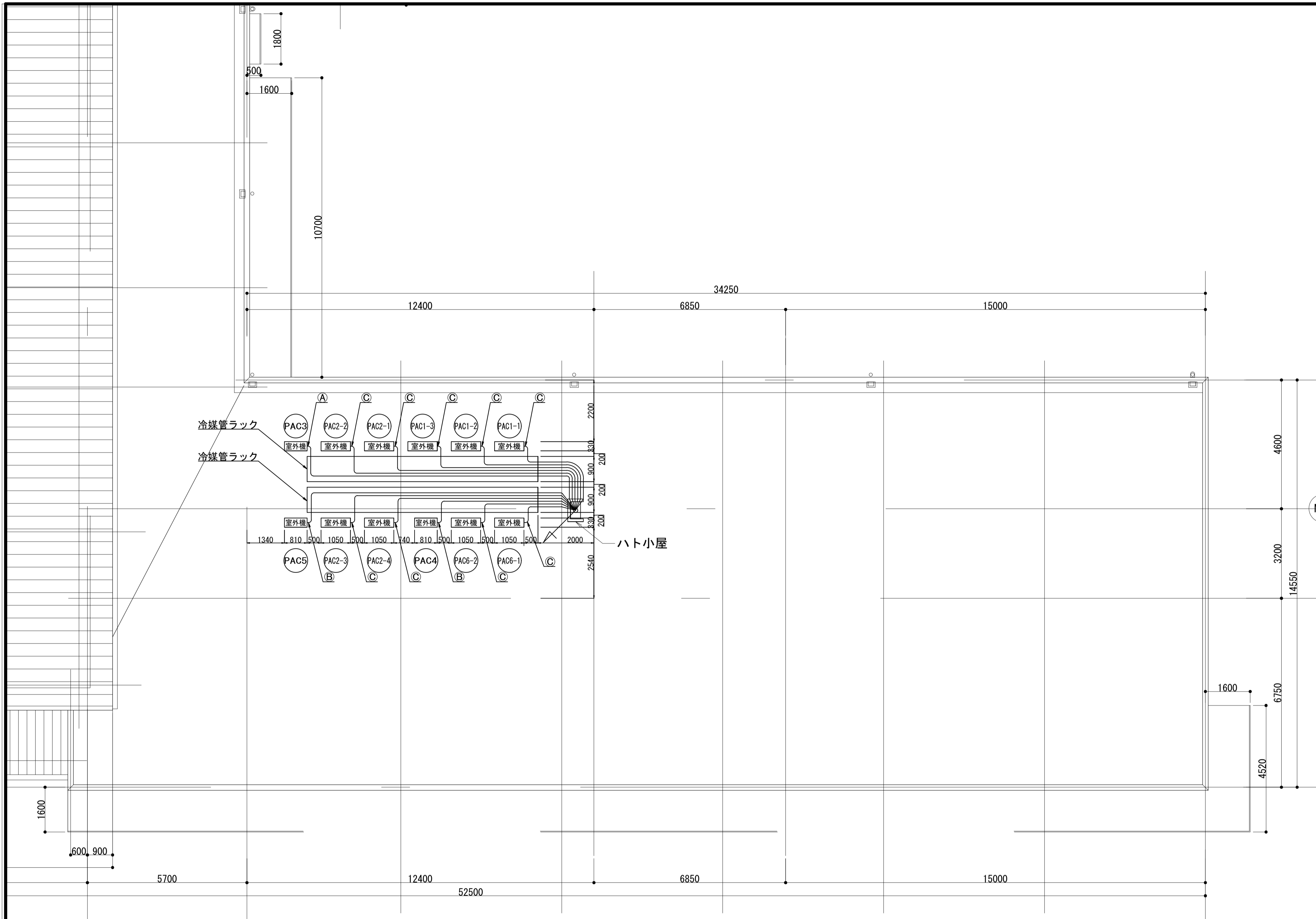
冷媒管リスト

記号	液管	ガス管	備考
(A)	9.5φ	15.9φ	渡り配線は 冷媒管共巻き
(B)	6.4φ	12.7φ	
(C)	9.5φ	25.4φ	

計画配管

— R —	冷媒管	CUP(M) : 被覆銅管
— D —	ドレン管	VP : 硬質塩化ビニル管
—	渡り電源線	EM-CE2.0sq-3C(PF16)

道の駅発酵の里こうざき新発酵市場棟新築工事			
工事種目	新発酵市場・トイレ棟新築工事		
図面種別	発酵市場・トイレ棟 空調設備図-3		
図面番号	M-03		
縮尺	1/80	内容表示	設備
令和8年度			
設計者	神崎町役場まちづくり課		



増築部全体平面図 S=1/400

冷媒管リスト

記号	液管	ガス管	備考
Ⓐ	9.5φ	15.9φ	渡り配線は 冷媒管共巻き
Ⓑ	6.4φ	12.7φ	
Ⓒ	9.5φ	25.4φ	

計画配管

— R —	冷媒管	CUP(M)：被覆銅管
— D —	ドレン管	VP：硬質塩化ビニル管
	渡り電源線	EM-CE2.0sq-3C(PF16)

道の駅発酵の里こうざき新発酵市場棟新築工事			
工事種目	新発酵市場・トイレ棟新築工事		
図面種別	発酵市場・トイレ棟 空調設備図-4		
図面番号	M-04		
縮尺	1/80	内容表示	
令和8年度			
設計者	神崎町役場まちづくり課		

換気機器表

記号	名称	機器仕様	電動機			備考	設置場所	台数
			名称	相	電圧			
EF-6	ストレートシロッコファン	天吊埋込タイプ 200Φ × 静圧 118.0Pa × 風量 650m ³ /h 消音形、強弱切替	送風機	1	100V	106.0W	男子トイレ	3
EF-7	ストレートシロッコファン	天吊埋込タイプ 200Φ × 静圧 118.0Pa × 風量 650m ³ /h 消音形、強弱切替	送風機	1	100V	106.0W	女子トイレ	6
EF-8	ストレートシロッコファン	天吊埋込タイプ 180Φ × 静圧 59.0Pa × 風量 400m ³ /h 消音形、強弱切替	送風機	1	100V	57.0W	ベビーコーナー	1
EF-9	ストレートシロッコファン	天吊埋込タイプ 200Φ × 静圧 118.0Pa × 風量 650m ³ /h 消音形、強弱切替	送風機	1	100V	106.0W	観光案内/休憩スペース	4
EF-10	ストレートシロッコファン	天吊埋込タイプ 180Φ × 静圧 110.0Pa × 風量 500m ³ /h 消音形、強弱切替	送風機	1	100V	74.5W	会議室	1
EF-11	ストレートシロッコファン	天吊埋込タイプ 180Φ × 静圧 118.0Pa × 風量 650m ³ /h 消音形、強弱切替	送風機	1	100V	106.0W	発酵市場店舗	5
EF-12	ストレートシロッコファン	天吊埋込タイプ 150Φ × 静圧 39.0Pa × 風量 300m ³ /h 消音形、強弱切替	送風機	1	100V	38.0W	観光案内/休憩スペース	1
EF-13	ストレートシロッコファン	天吊埋込タイプ 150Φ × 静圧 89.1Pa × 風量 300m ³ /h 消音形、強弱切替	送風機	1	100V	38.0W	多目的トイレ	1
EF-14	ストレートシロッコファン	天吊埋込タイプ 180Φ × 静圧 59.0Pa × 風量 400m ³ /h 消音形、強弱切替	送風機	1	100V	57.0W	情報提供/待合スペース	1

□・・・計画の範囲を示す。

道の駅発酵の里こうざき新発酵市場棟新築工事			
工事種目	新発酵市場・トイレ棟新築工事		
図面種別	発酵市場・トイレ棟 換気設備図-1		
図面番号	M-05		
縮尺	NON	内容表示	
令和8年度			
設計者	神崎町役場まちづくり課		

※ VCはSUS製深型フード付きベンドキャップを示す。

.....計画の範囲を示す。

吸込口 発酵市場	
GVS	300×300
Q =	564.0m ³ /h
BOX	450×450×350H
5	

吸込口 テナント厨房	
GVS	200×200
Q =	180.0m ³ /h
BOX	350×350×300H
1	

吸込口 会議室	
GVS	300×300
Q =	360.0 m ³ /h
BOX	450×450×300H
1	

吸込口 観光案内/休憩スペース	
GVS	300×300
Q =	510.0 m ³ /h
BOX	450×450×350H
4	

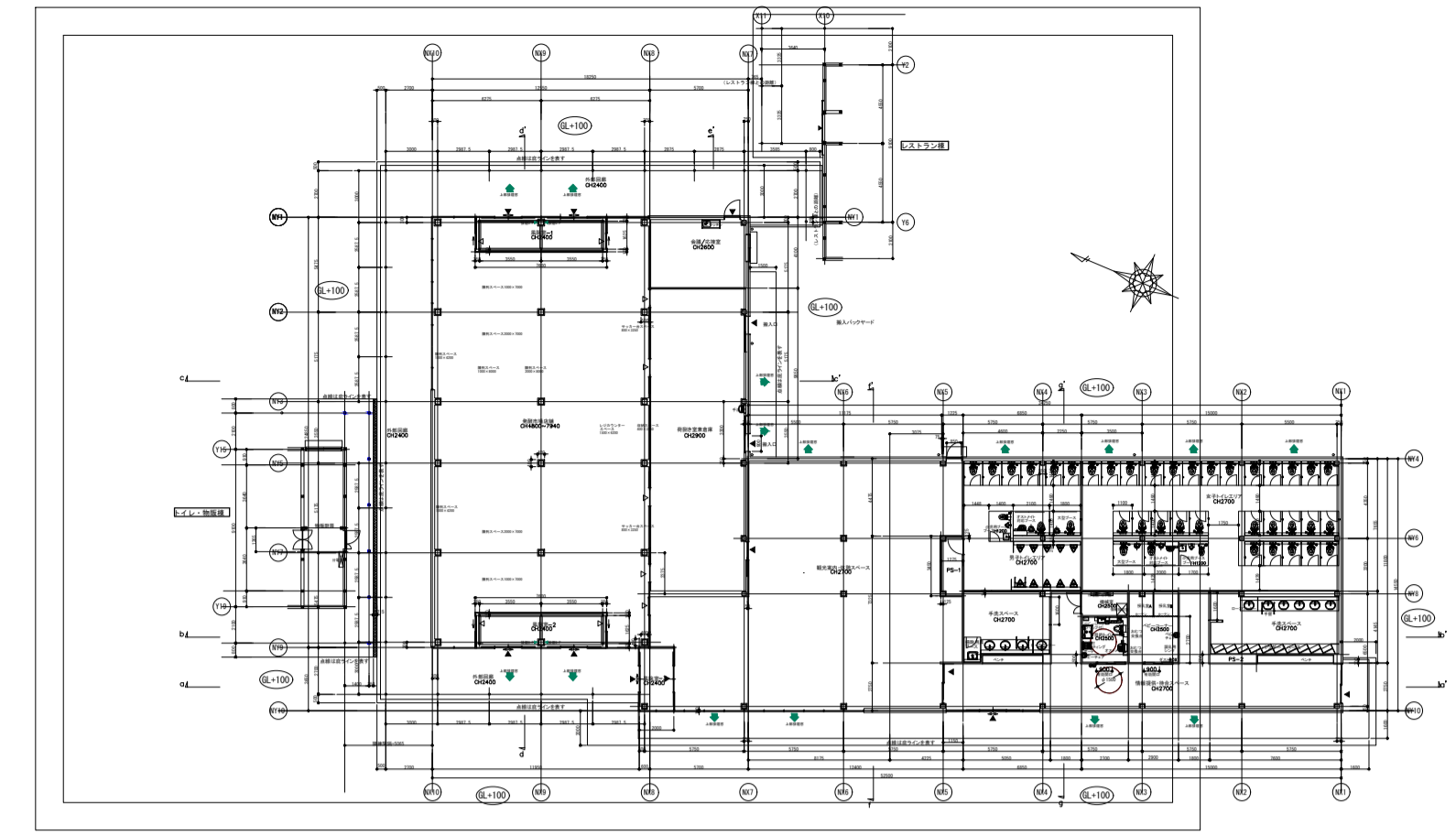
吸込口 男子トイレ	
GVS	300×300
Q =	474.0m ³ /h
BOX	450×450×350H
3	

吸込口 女子トイレ	
GVS	300×300
Q =	517.0m ³ /h
BOX	450×450×350H
6	

吸込口 ベビーコーナー	
GVS	300×200
Q =	305.0 m ³ /h
BOX	450×350×300H
1	

吸込口 多目的トイレ	
GVS	200×200
Q =	185.0 m ³ /h
BOX	350×350×300H
1	

吸込口 情報提供/待合スペース	
GVS	200×200
Q =	270.0 m ³ /h
BOX	350×350×300H
2	

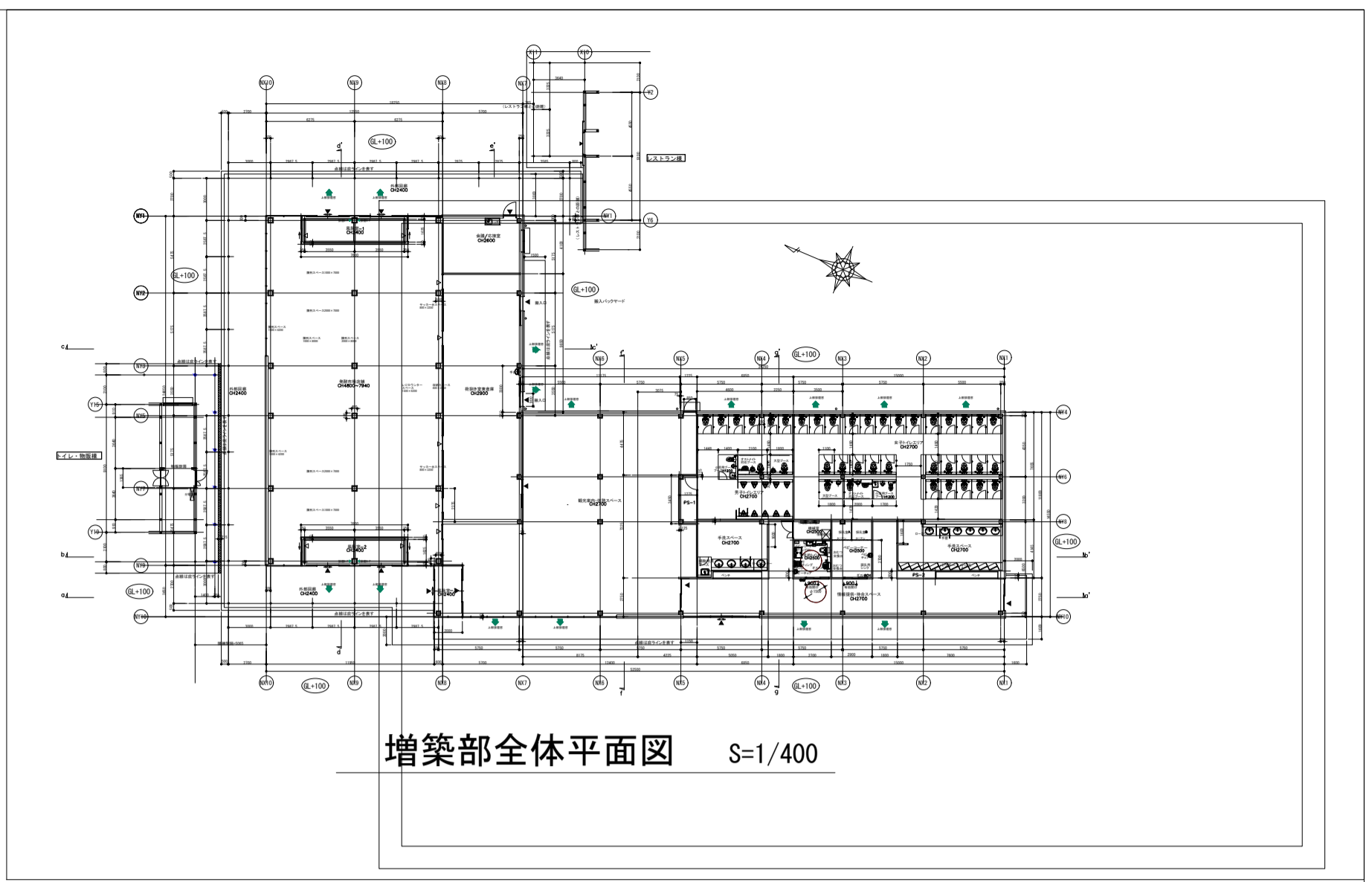
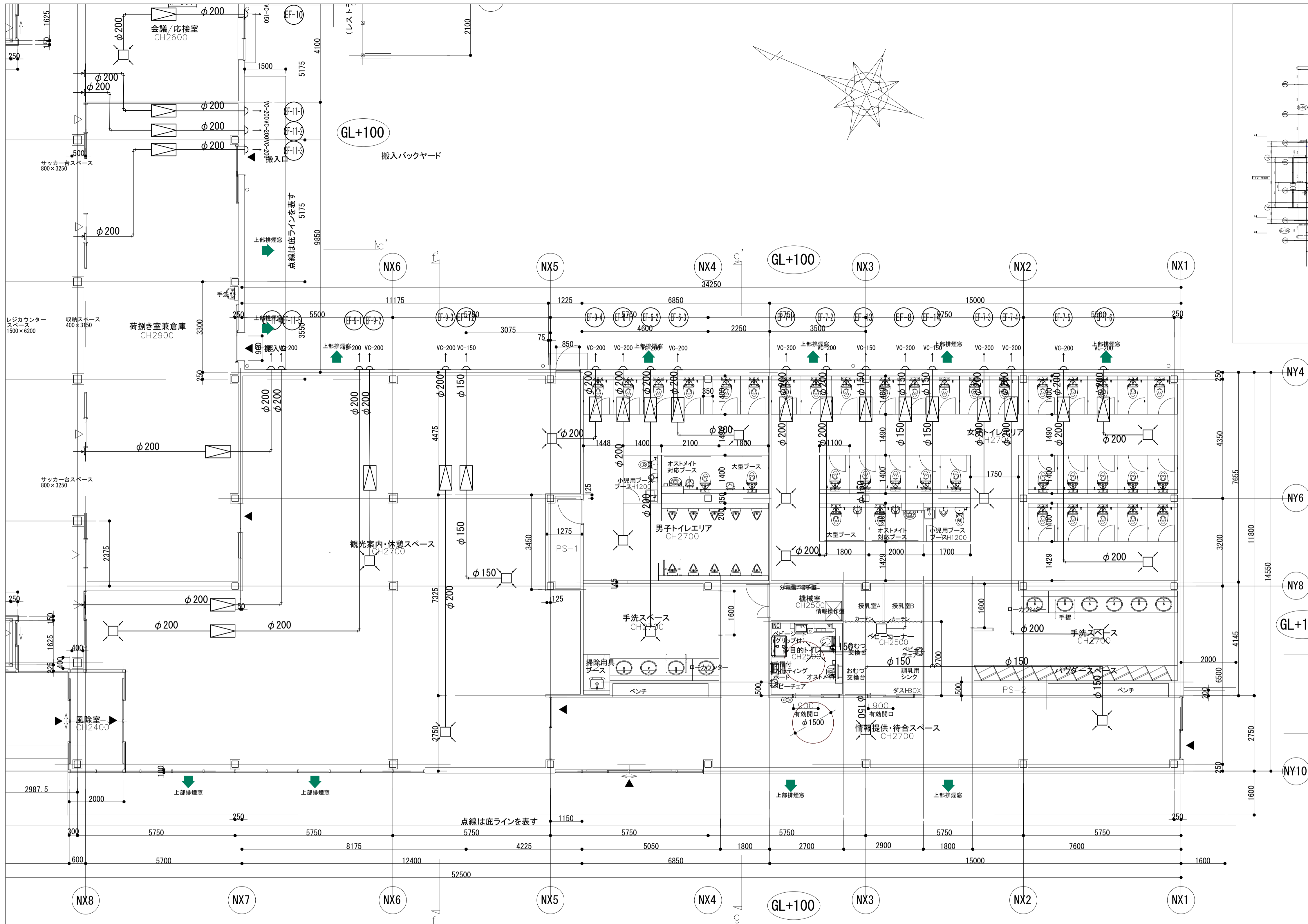


増築部全体平面図 S=1/400

トイレ・物販棟

株式会社オリエンタルコンサルタンツ
一級建築士事務所 東京都知事登録 第23343号
権田 正義 一級建築士番号 第288638号

道の駅発酵の里こうざき新発酵市場棟新築工事	
工事種目	新発酵市場・トイレ棟新築工事
図面種別	発酵市場・トイレ棟 換気設備図-2
図面番号	M-06
縮尺	1/80 内容表示
令和8年度	
設計者	神崎町役場まちづくり課



※ VCはSUS製深型フード付きベンドキャップを示す。

□ . . . 計画の範囲を示す。

吸込口 発酵市場		
GVS	300 × 300	5
Q	= 564.0 m ³ /h	
BOX	450 × 450 × 350H	

吸込口 テナント厨房		
GVS	200 × 200	1
Q	= 180.0 m ³ /h	
BOX	350 × 350 × 300H	

吸込口 会議室		
GVS	300 × 300	1
Q	= 360.0 m ³ /h	
BOX	450 × 450 × 300H	

吸込口 観光案内・休憩スペース		
GVS	300 × 300	4
Q	= 510.0 m ³ /h	
BOX	450 × 450 × 350H	

吸込口 男子トイレ		
GVS	300 × 300	3
Q	= 474.0 m ³ /h	
BOX	450 × 450 × 350H	

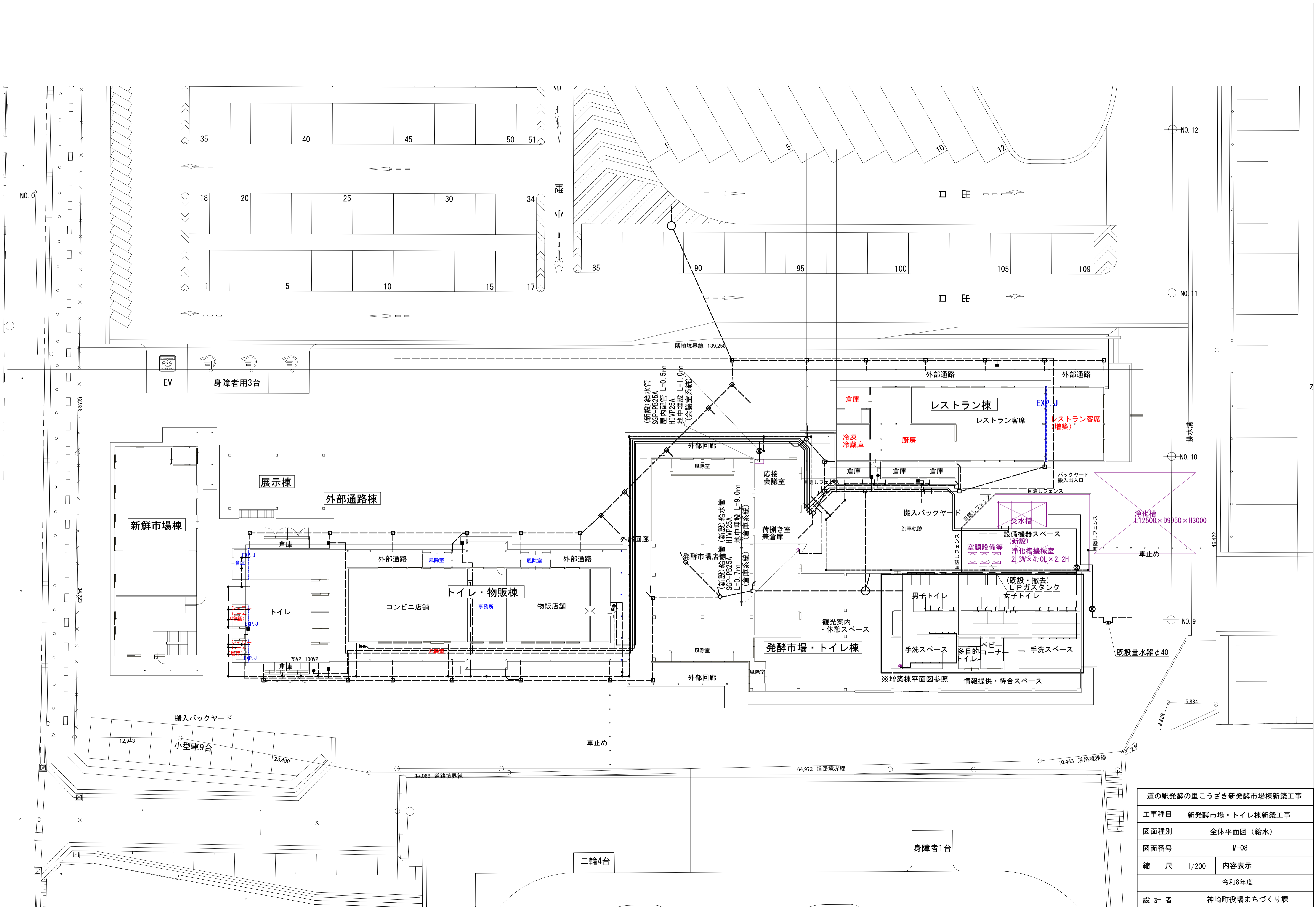
吸込口 女子トイレ		
GVS	300 × 300	6
Q	= 517.0 m ³ /h	
BOX	450 × 450 × 350H	

吸込口 ベビーコーナー		
GVS	300 × 200	1
Q	= 305.0 m ³ /h	
BOX	450 × 350 × 300H	

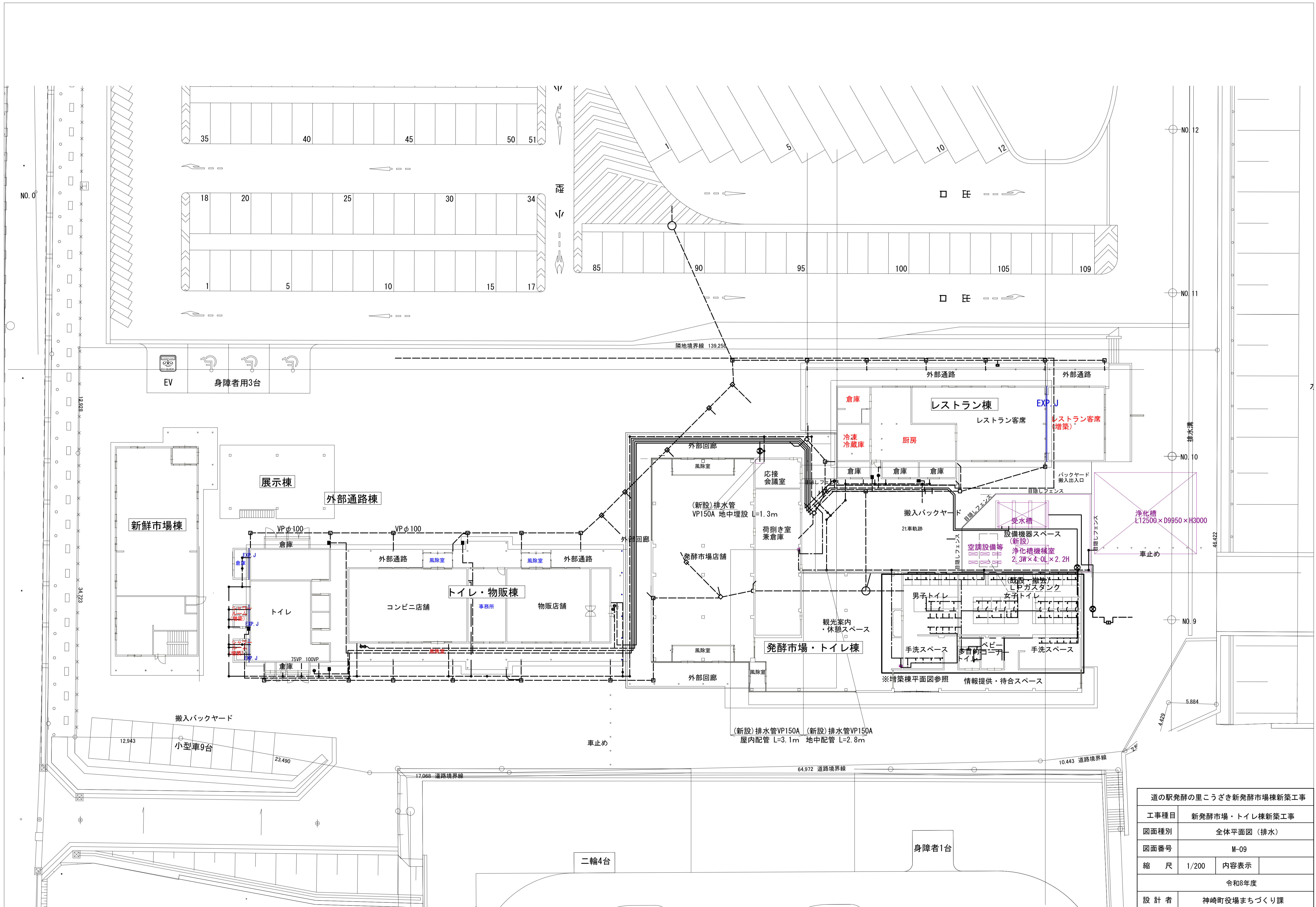
吸込口 多目的トイレ		
GVS	200 × 200	1
Q	= 185.0 m ³ /h	
BOX	350 × 350 × 300H	

吸込口 情報提供/待合スペース		
GVS	200 × 200	2
Q	= 270.0 m ³ /h	
BOX	350 × 350 × 300H	

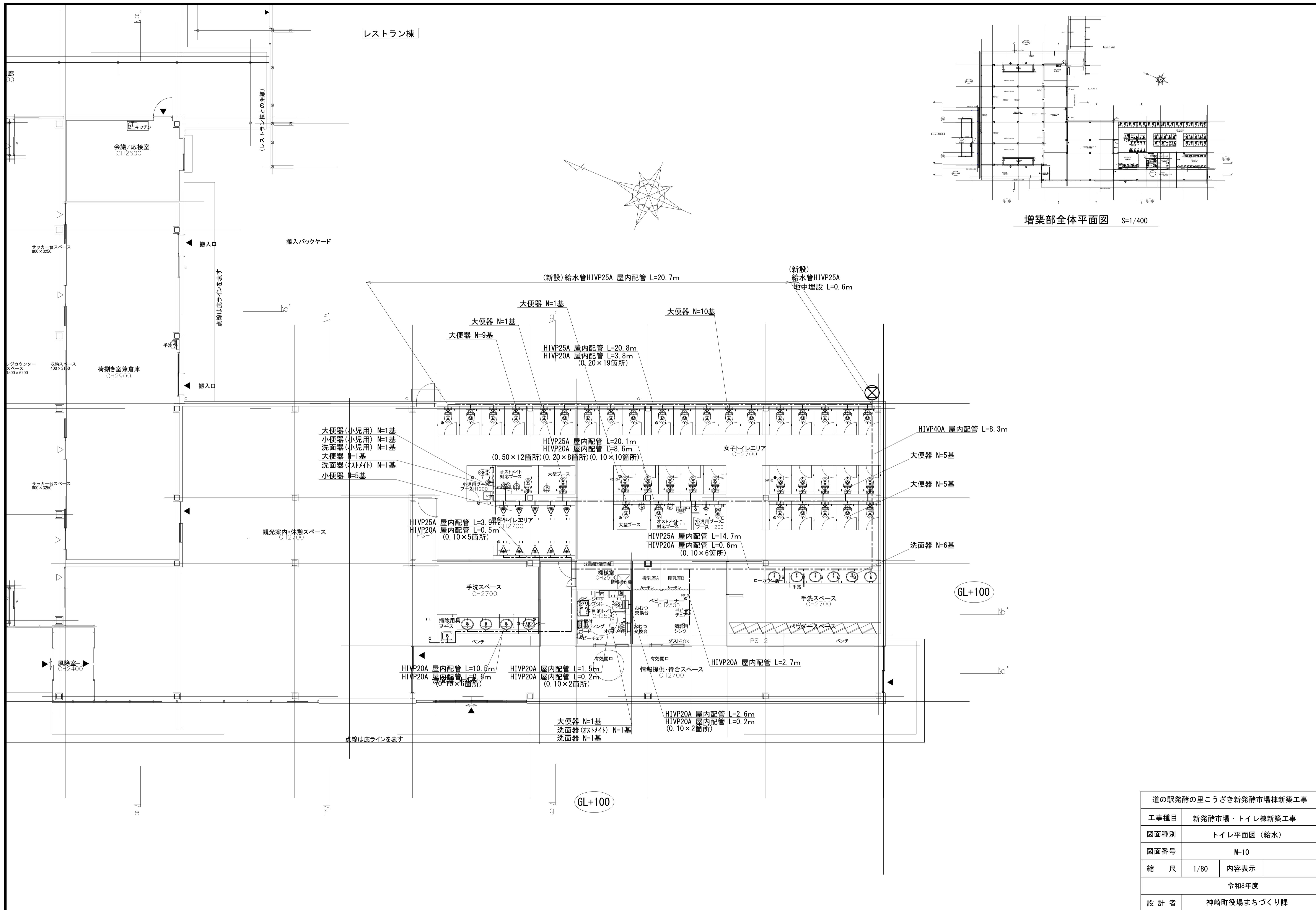
道の駅発酵の里こうざき新発酵市場棟新築工事			
工事種目	新発酵市場・トイレ棟新築工事		
図面種別	発酵市場・トイレ棟換気設備図-3		
図面番号	M-07		
縮尺	1/80	内容表示	
令和8年度			
設計者	神崎町役場まちづくり課		



道の駅発酵の里こうざき新発酵市場棟新築工事	
工事種目	新発酵市場・トイレ棟新築工事
図面種別	全体平面図 (給水)
図面番号	M-08
縮尺	1/200
内容表示	
令和8年度	
設計者	神崎町役場まちづくり課

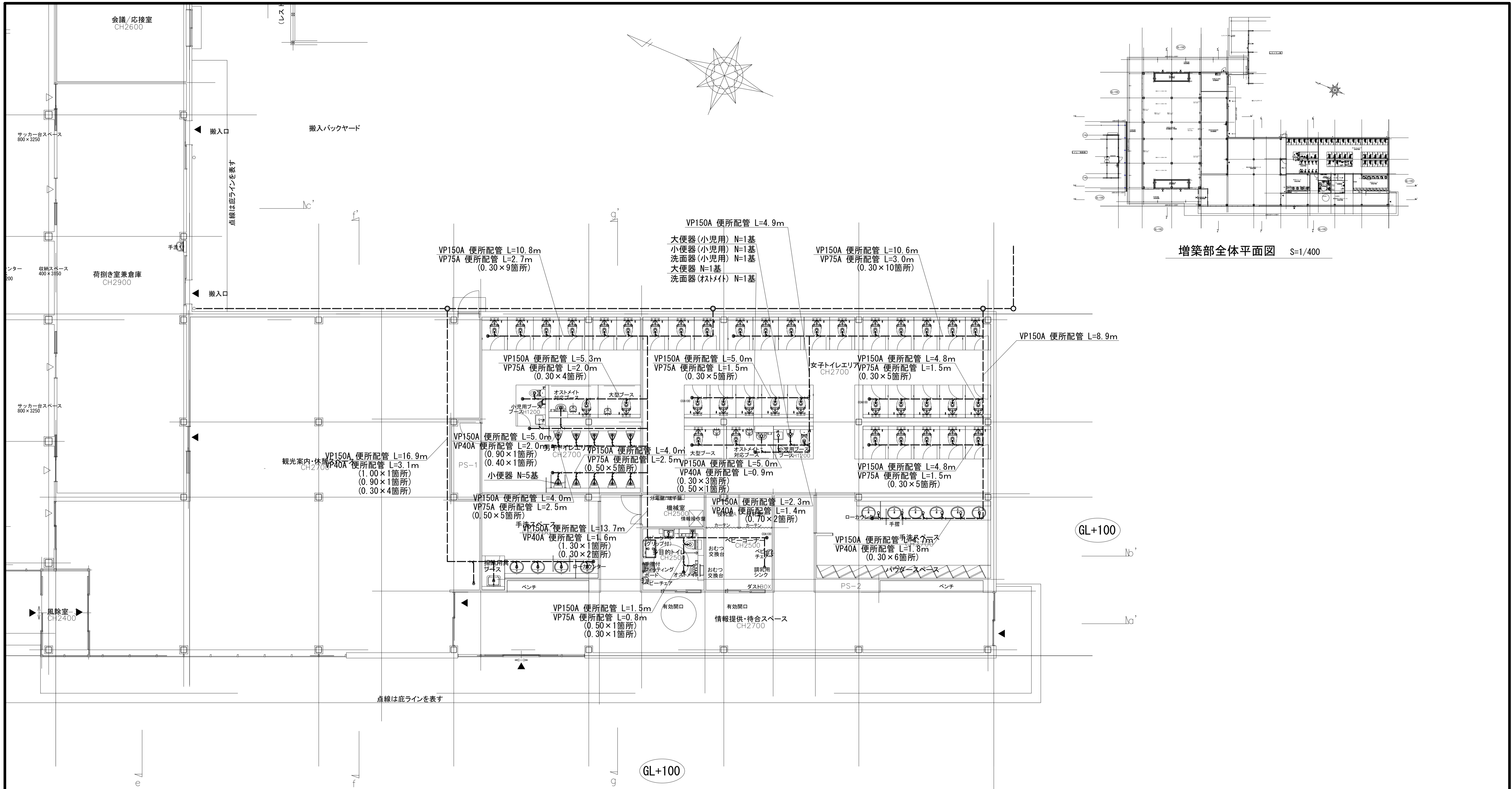


道の駅発酵の里こうざき新発酵市場棟新築工事	
工事種目	新発酵市場・トイレ棟新築工事
図面種別	全体平面図 (排水)
図面番号	M-09
縮尺	1/200 内容表示
令和8年度	
設計者	神崎町役場まちづくり課



増築部全体平面図 S=1/400

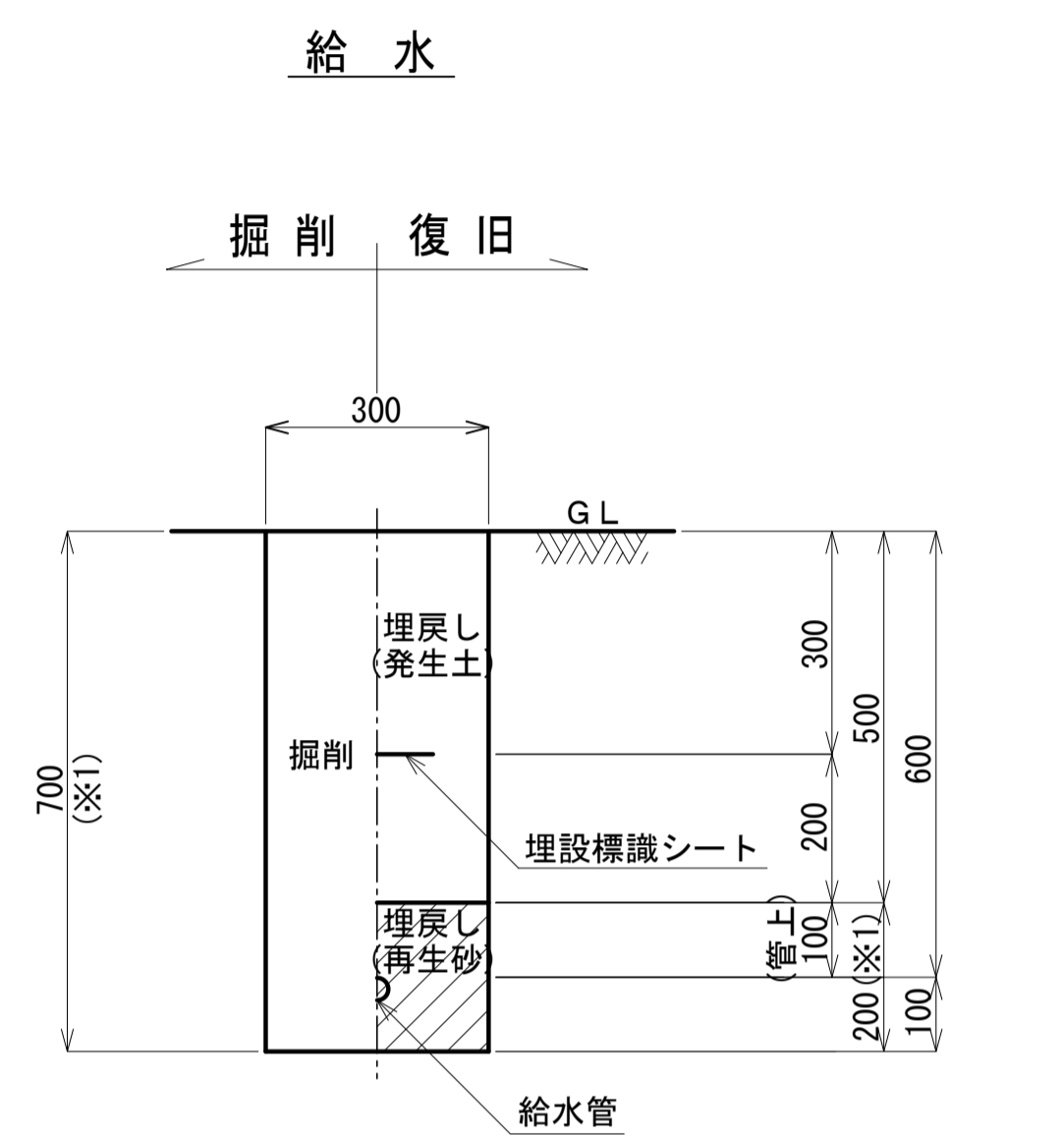
道の駅発酵の里こうざき新発酵市場棟新築工事			
工事種目	新発酵市場・トイレ棟新築工事		
図面種別	トイレ平面図（給水）		
図面番号	M-10		
縮尺	1/80	内容表示	
令和8年度			
設計者	神崎町役場まちづくり課		



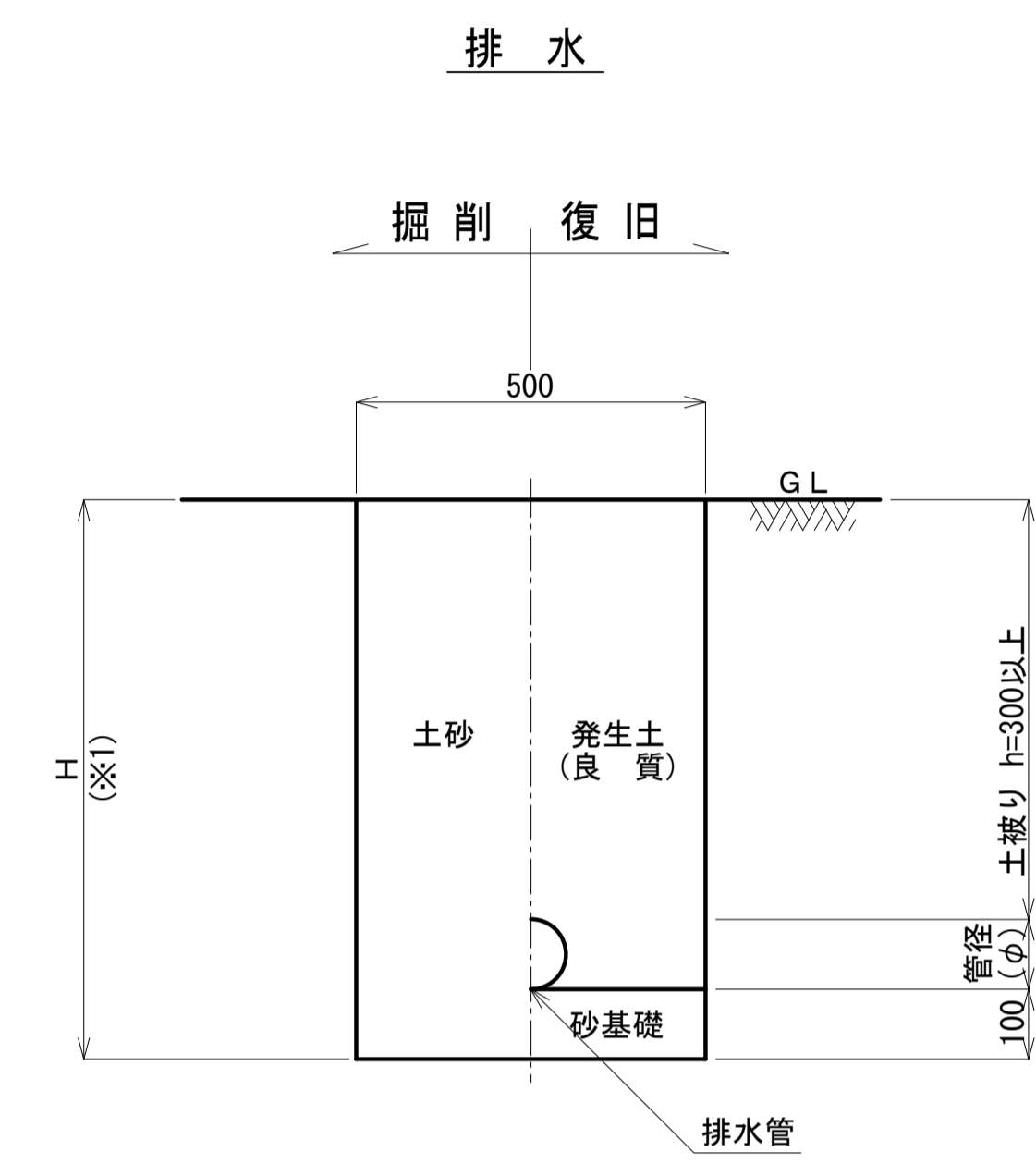
増築部全体平面図 S=1/400

道の駅発酵の里こうざき新発酵市場棟新築工事			
工事種目	新発酵市場・トイレ棟新築工事		
図面種別	トイレ平面図(排水)		
図面番号	M-11		
縮尺	1/80	内容表示	
令和8年度			
設計者	神崎町役場まちづくり課		

掘削断面図



※1 埋戻し厚(再生砂)は、φ50以上の場合
管上+管外径+管下とする。



道の駅発酵の里こうざき新発酵市場棟新築工事			
工事種目	新発酵市場・トイレ棟新築工事		
図面種別	掘削断面図 (給排水)		
図面番号	M-13		
縮尺	1/10	内容表示	-
令和8年度			
設計者	神崎町役場まちづくり課		