

## 市町村合併に関する町民アンケート集計結果

町では20歳以上の方々を対象に「市町村合併に関する町民アンケート」を実施いたしました。このアンケートは、本町の現状を踏まえての、市町村合併に関する町民の皆さんのご意見をお聞かせ頂くことを目的としたものです。

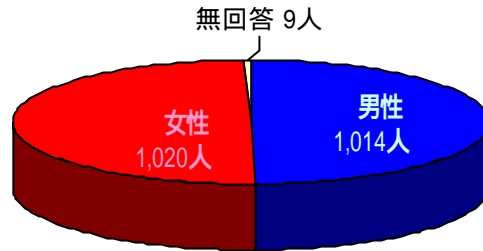
アンケート調査は10月30日から11月20日の期間で行われ、5,490通のアンケートを配布、回答は郵送で回収させて頂きました。

その結果、12月4日到着分までで2,043通の回答を頂き、回収率は37.2%となっています。

今回は、集計したアンケートの結果につきまして、その概要をご報告いたします。

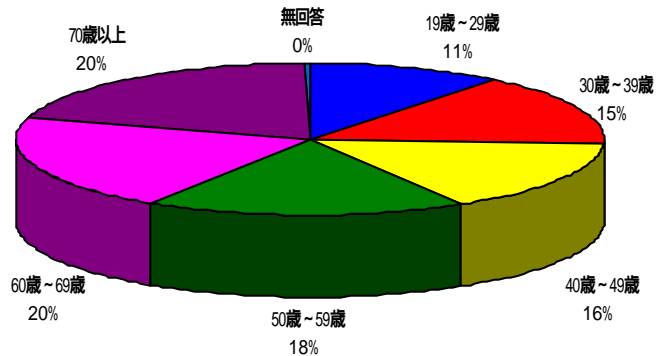
### <問1> あなたの性別はどちらですか？

男性	1,014人
女性	1,020人
無回答	9人
計	2,043人



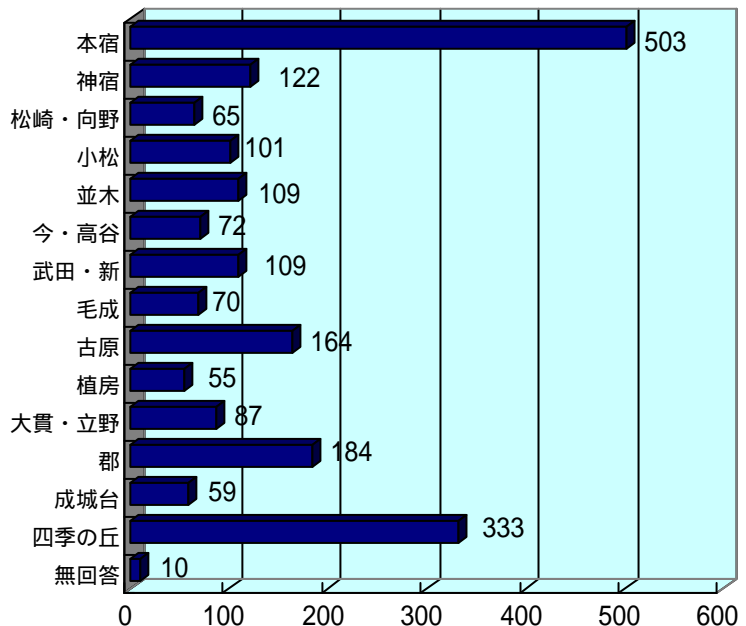
### <問2> あなたの年齢はおいくつですか？

(回収率)		
19歳～29歳	220人	30.0%
30歳～39歳	307人	34.9%
40歳～49歳	317人	35.1%
50歳～59歳	364人	35.7%
60歳～69歳	421人	48.1%
70歳以上	406人	37.7%
無回答	8人	
計	2,043人	37.2%



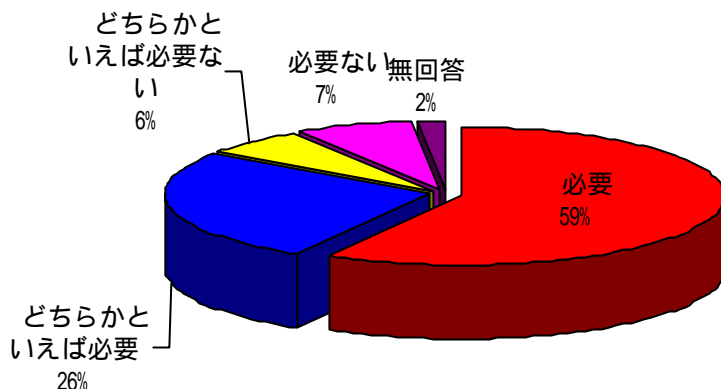
### <問3> あなたのお住まいの地区はどちらですか？

(回収率)		
本宿	503人	35.9%
神宿	122人	53.7%
松崎・向野	65人	47.8%
小松	101人	29.2%
並木	109人	37.8%
今・高谷	72人	42.6%
武田・新	109人	43.1%
毛成	70人	31.1%
古原	164人	47.8%
植房	55人	28.1%
大貫・立野	87人	29.6%
郡	184人	31.3%
成城台	59人	26.6%
四季の丘	333人	41.6%
無回答	10人	
計	2,043人	

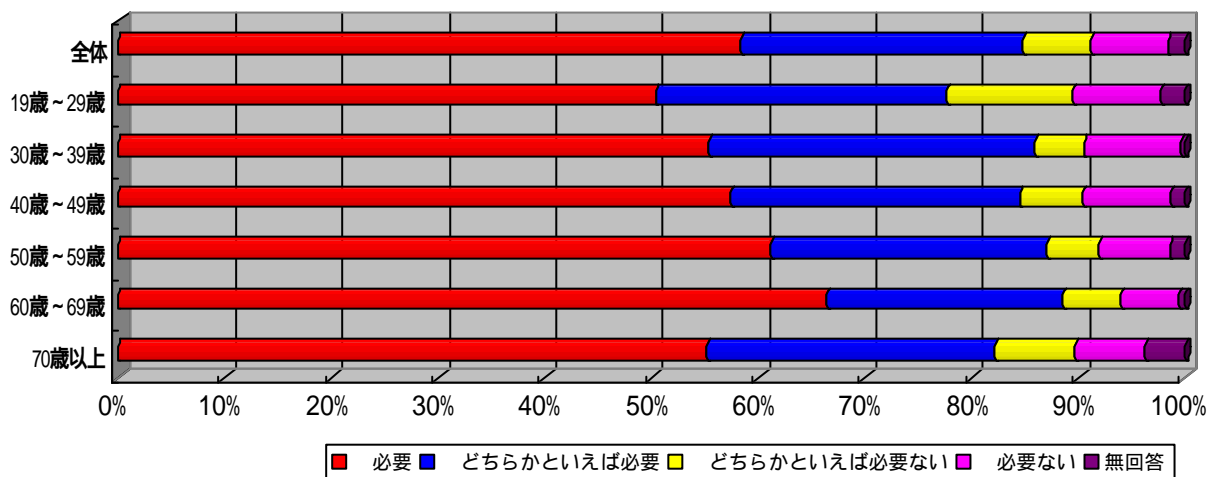


<問4> あなたは、神崎町が他の市町村と合併する必要があると思いますか？

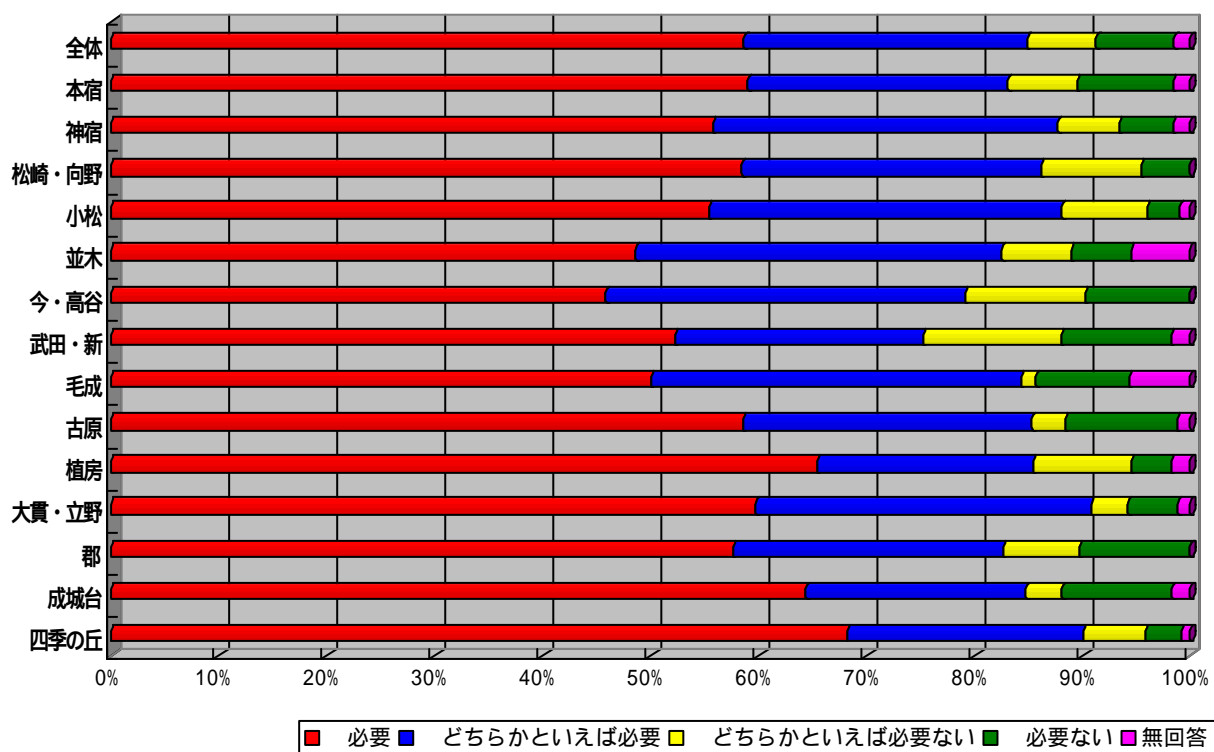
必要	1,194人
どちらかといえば必要	537人
どちらかといえば必要ない	132人
必要ない	146人
無回答	34人
計	2,043人



(年齢別集計)

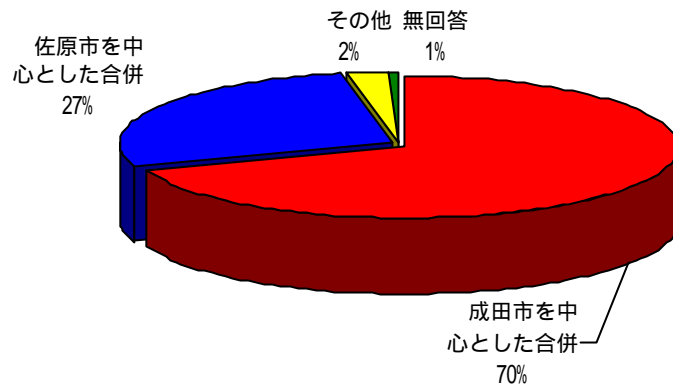


(地区別集計)

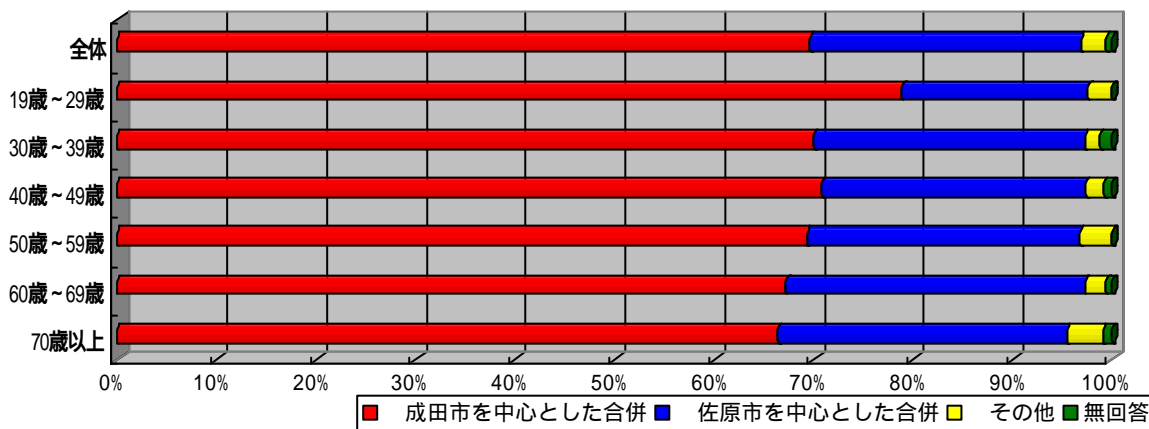


<問5> 問4で または と答えた方にお尋ねします。  
本町は今後、どういう方針で合併を進めていくべきだと思いますか？

成田市を中心とした合併	1,206人
佐原市を中心とした合併	472人
その他	43人
無回答	10人
計	1,731人



(年齢別集計)



(地区別集計)

