

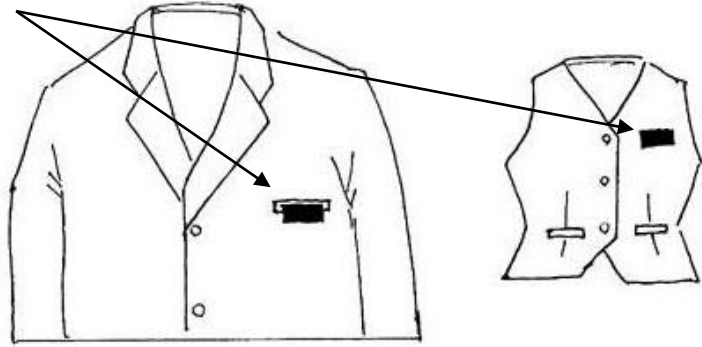
## 名札の付け方と名前の記入の仕方

### ○制服

上着、ワイシャツ、ブラウスともに  
ポケットの上に名札を付ける。

夏服期間中にベストを着用するときは、  
左胸に名札を付ける。

(安全ピン付きの着脱型)



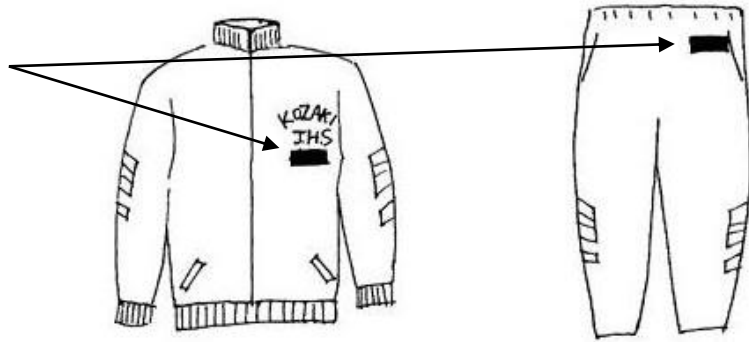
### ○ジャージ

上着は校名の下にアイロンで  
貼り付ける。

ズボンは左前側ポケットの上  
に縫い付ける。

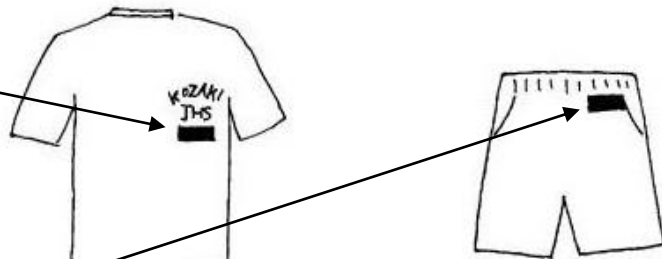
はがれやすいので、まわりを  
糸で縫う。

※上下とも裏に白い布が貼って  
あるので記名する。



### ○体操服

校名の下にアイロンで貼り付ける。  
はがれやすいので、まわりを糸で  
縫う。



### ○クォーターパンツ

左側前ポケットの上に縫いつける。

### ○上履き (学校指定)、

かかとに漢字で名字を記名する。

