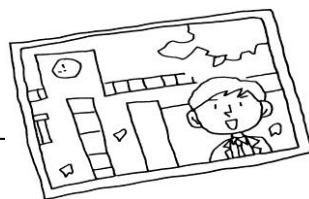


入学式までの流れについて



1 体験入学（子供のみ）

- ・日 時 2月21日（水）
- ・場 所 神崎中学校
- ・内 容 体験授業、学校生活の概要説明、部活動体験
(注) インフルエンザ等の感染状況により変更になる場合があります。

2 入学前指導（子供のみ）

- ・日 時 4月8日（月）10：00～11：30
※時間は変更する場合があります。その際は事前に連絡します。
- ・場 所 神崎中学校 1学年教室（2F）
- ・内 容 所属クラスの発表、入学式の練習、教科書の配付、諸連絡、その他
- ・持ち物 上履き、筆記用具、メモ、教科書を入れるバッグ、緊急連絡表、
(服装は私服、自転車通学生徒が自転車で来るときは、ヘルメットを着用)

3 入学式

- ・日 時 4月9日（火）
※新入生は8：30までに登校です。（1年教室へ）
- ・場 所 神崎中学校 体育館
- ・持ち物 **学校指定通知書を持参し、受付で提出してください。**
※家庭環境調査票、その他保健調査関係は入学後に担任へ提出してください。

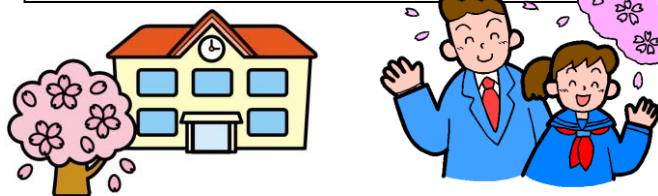
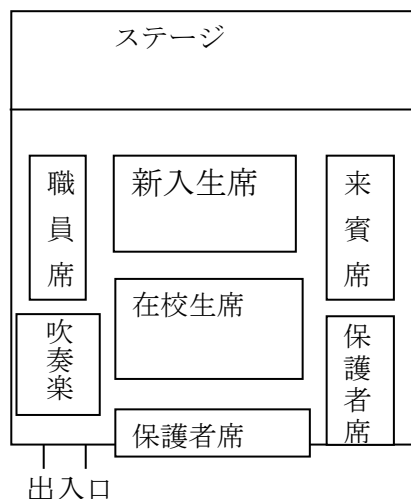


☆駐車場は「ふれあいプラザ」です。

会場（体育館）配置

※日程（案）→改めて文書でお知らせします。

受付（昇降口前）	9：00～ 9：20
入学式	9：30～10：45
写真撮影	10：55～11：15
家庭教育学級説明	11：20～11：35
学級PTA	11：40～



4 自転車通学許可願いについて

- ・自転車通学希望者は、「許可願」を配付しますので、**2月2日（金）までに小学校の担任の先生に提出**してください。**学校指定のヘルメット注文のため期日厳守**をお願いします。3月中旬頃に許可証とヘルメットを、小学校の担任の先生を通してお渡しします。