

\*\*\* 保健福祉課からのお知らせ \*\*\*



## がん検診のご案内

現在、新型コロナウイルス感染症が拡大し、緊急事態宣言が発令されている状況です。6月から始まる各種がん検診の実施についても、現在検討中です。

下記の日程はあくまで予定であり、感染拡大の状況により、延期又は中止となる場合がございます。その際には、回覧（各戸配布）、防災無線及び町ホームページにてあらためてお知らせいたします。

町民の皆様には、多大なるご迷惑をおかけしておりますが、感染予防へのご理解とご協力をお願いいたします。



### ◆胃がん検診（バリウム検査）：対象40歳以上の方

受付時間 ※8時～10時

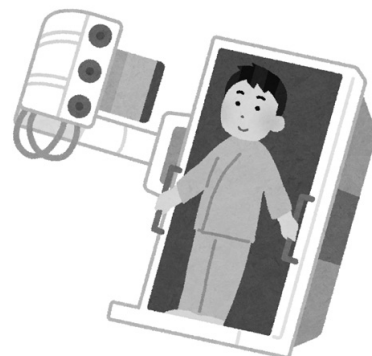
実施日	該当地区
6月23日(火)	武田・新・毛成・立野・成城台・四季の丘・藤の台
6月24日(水)	本宿1・2・3・4・5
6月25日(木)	古原・植房・大貫・郡
6月26日(金)	神宿・松崎・向野・小松・並木・今・高谷

### ◆大腸がん検診：対象40歳以上の方

容器配布期間 6月15日(月)～7月3日(金)

容器回収期間 6月22日(月)～7月10日(金)

※ 容器の配布・回収場所は保健福祉課です。土日は除きます。



### ◆乳がん検診：対象30歳以上の女性の方 **完全予約制** です。

実施日：7月1日(水)，9日(木)，21日(火)

※ 超音波検査：7月1日(水)，21日(火)のみとなります。

受付時間：9時00分～10時30分 / 13時～14時30分

予約受付：6月15日(月)～6月19日(金)

時間：8時30分～17時15分

※受付期間を過ぎた場合でも、空いている日時にお入れできます。



### ◆子宮がん検診：対象20歳以上の女性の方

実施日：7月1日(水)，9日(木)，21日(火)

受付時間：**9時30分**～10時30分 / 13時～14時30分

※神崎町で行うがん検診は、医療機関や勤務先で検診を受けていない方が対象となります。

※会場はすべて、『神崎ふれあいプラザ保健福祉館』です。

♪ 詳しくは、保健福祉課（☎1603）までお問合せください。